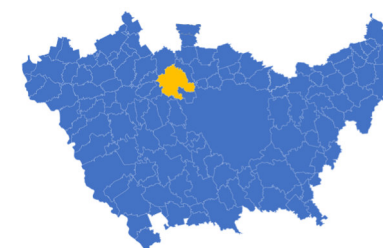


SPAZI COLLETTIVI E CONNESSIONI

- Creazione di spazi dedicati alla socializzazione e realizzazione di un'area "fitness" per incentivare la frequentazione del parco da parte degli abitanti della zona
- Collegamento ciclabile a fermate del TPL e, grazie alla connessione con tratti di piste ciclabili esistenti, alla scuola e al centro sportivo



RHO



Finanziato dall'Unione europea NextGenerationEU

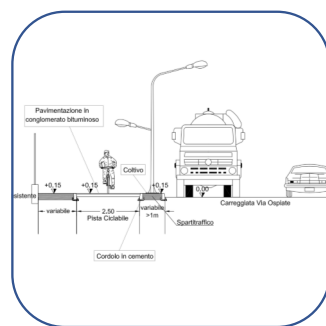
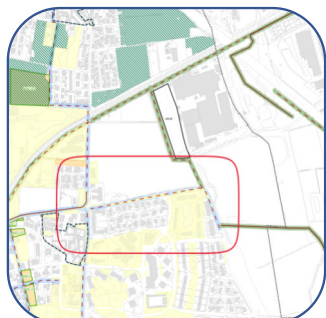
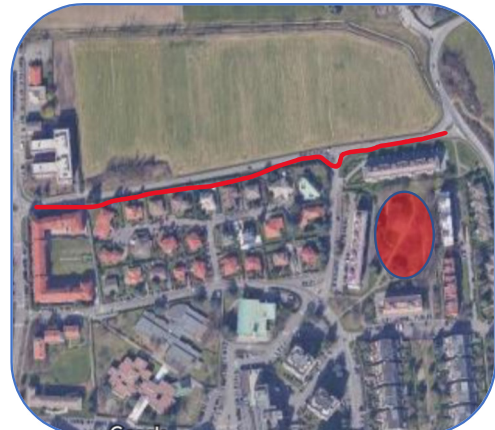
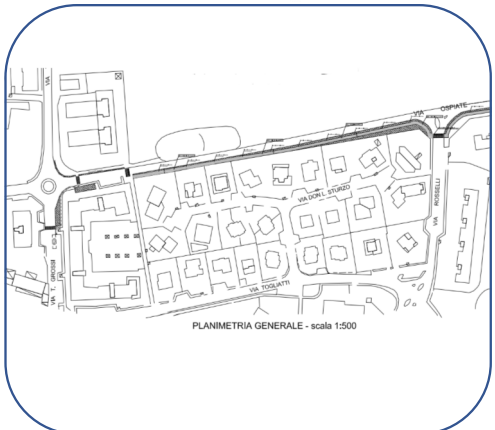


Città metropolitana di Milano



Comune di Rho

PIN
Qu
A



Riqualificazione del parco pubblico in prossimità degli edifici degli interventi ID 451 e ID 452 e realizzazione di una pista ciclopedonale in via Ospiate da via Grossi a Via Morandi. La pista sarà in parte in sede propria e in parte realizzata su marciapiede esistente e consentirà di collegare questo isolato del comune di Rho con i principali servizi del territorio.

Superficie complessiva: 1.710 mq Numero alloggi: -- Spazi pubblici: 10.200 mq
Costo totale: 300.453 € Finanziamento PNRR: 300.453 €
Fine lavori: marzo 2026

Proposta ID 103
Intervento ID 455; CUP C41B21000070001
Titolo: Parco pubblico e pista ciclabile
Comune: RHO

CITTA' METROPOLITANA DI MILANO
M5C2 - investimento 2.3 - Programma Innovativo Nazionale per la Qualità dell'Abitare
CO4REGENERATION