



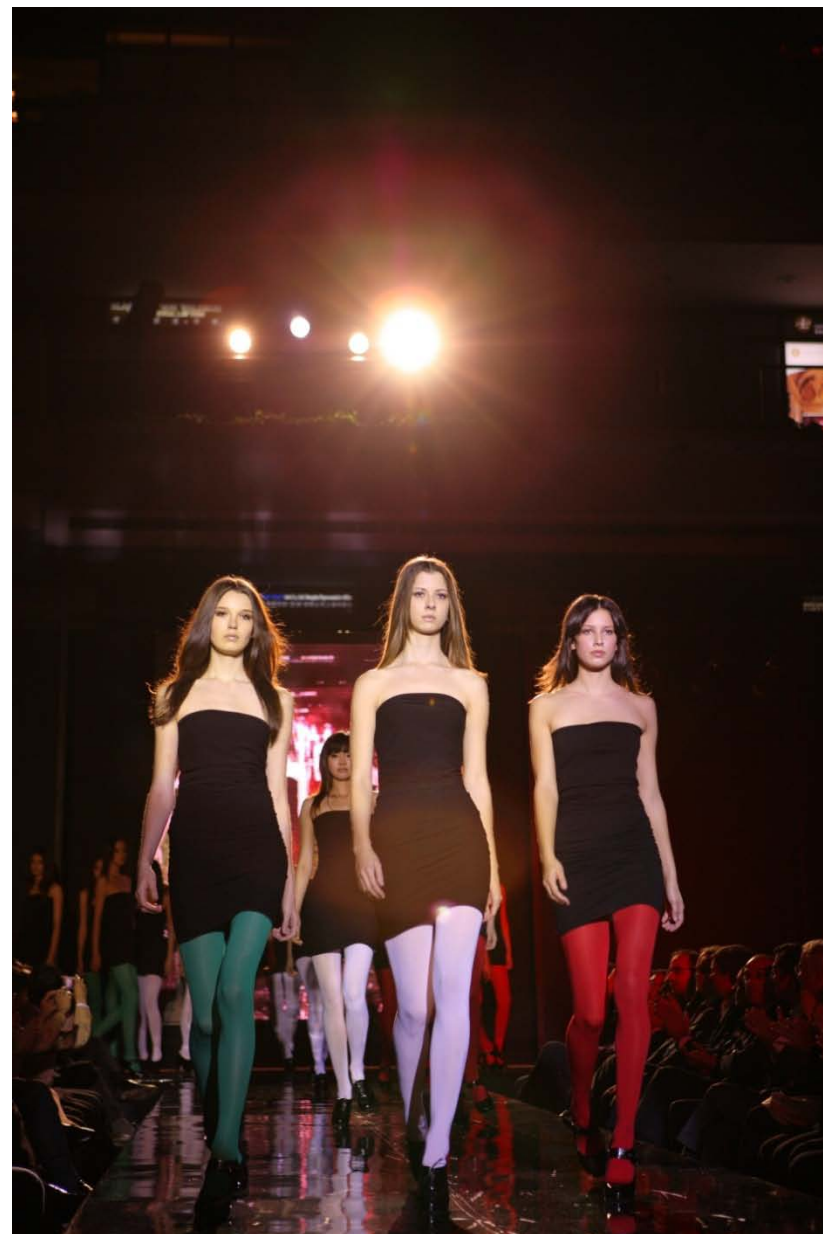
WORKSHOP

**OPPORTUNITA' E SFIDE NELL'ANIMAZIONE  
DISTRETTUALE**

11 LUGLIO 2011

**Provincia di Milano**

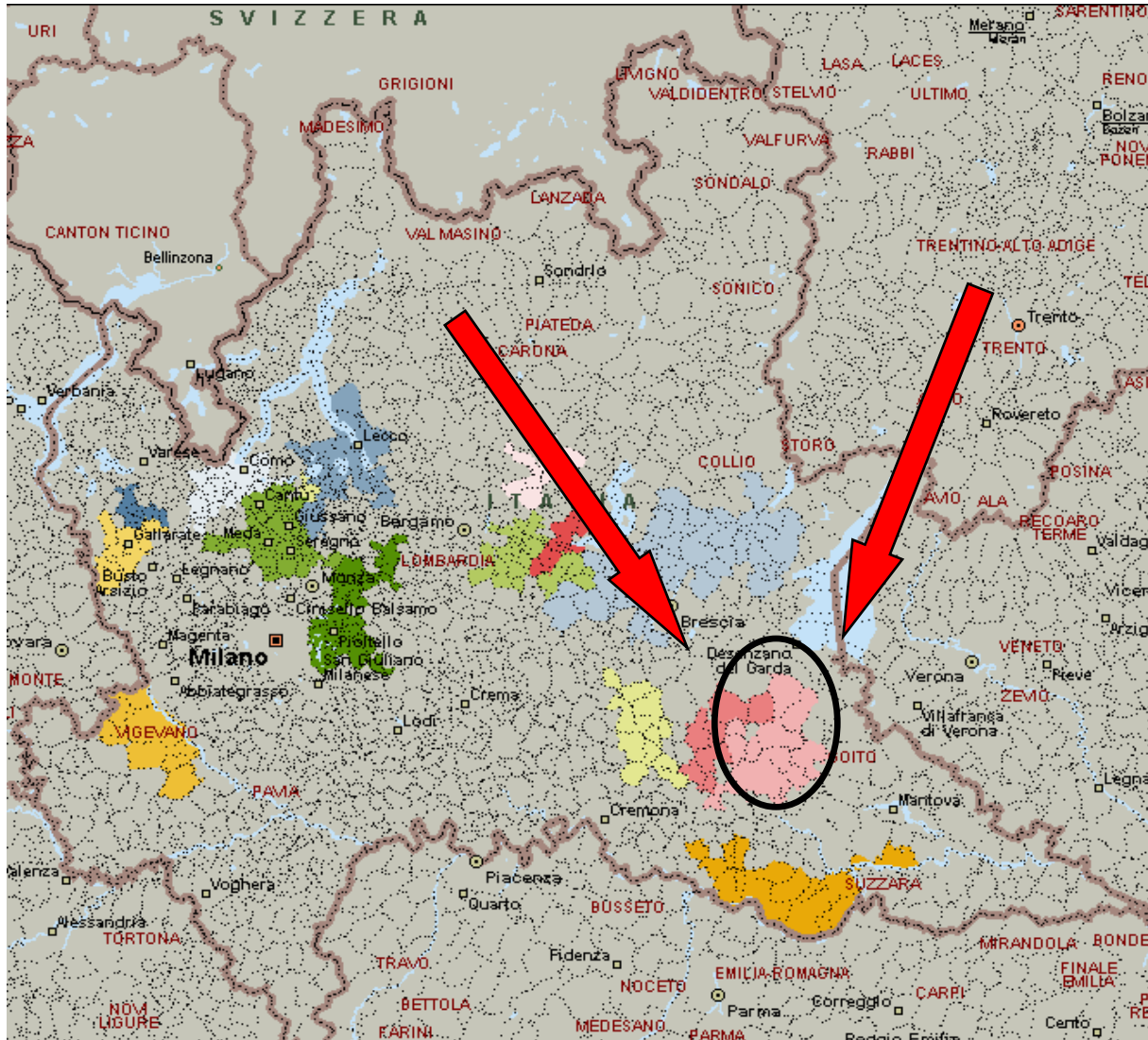
**Francesco Merisio**





**Il distretto, le sue origini e la nascita del CSC.....**

## DOVE SI TROVA IL DISTRETTO DELLA CALZA



# I COMUNI DEL TERRITORIO DEL DISTRETTO DI CASTEL GOFFREDO



**Regione Lombardia**

Distretto 6  
Tessile-calze

CASTELGOFFREDO

Comuni condivisi da piu' distretti  
/// 6, 7 Acquatreda



## LE ORIGINI

**Crisi  
calzificio  
Noemi**

Esperienza  
e  
specializz  
produttiva

**Vicinanza  
Industrie  
macchine  
circolari**

AL

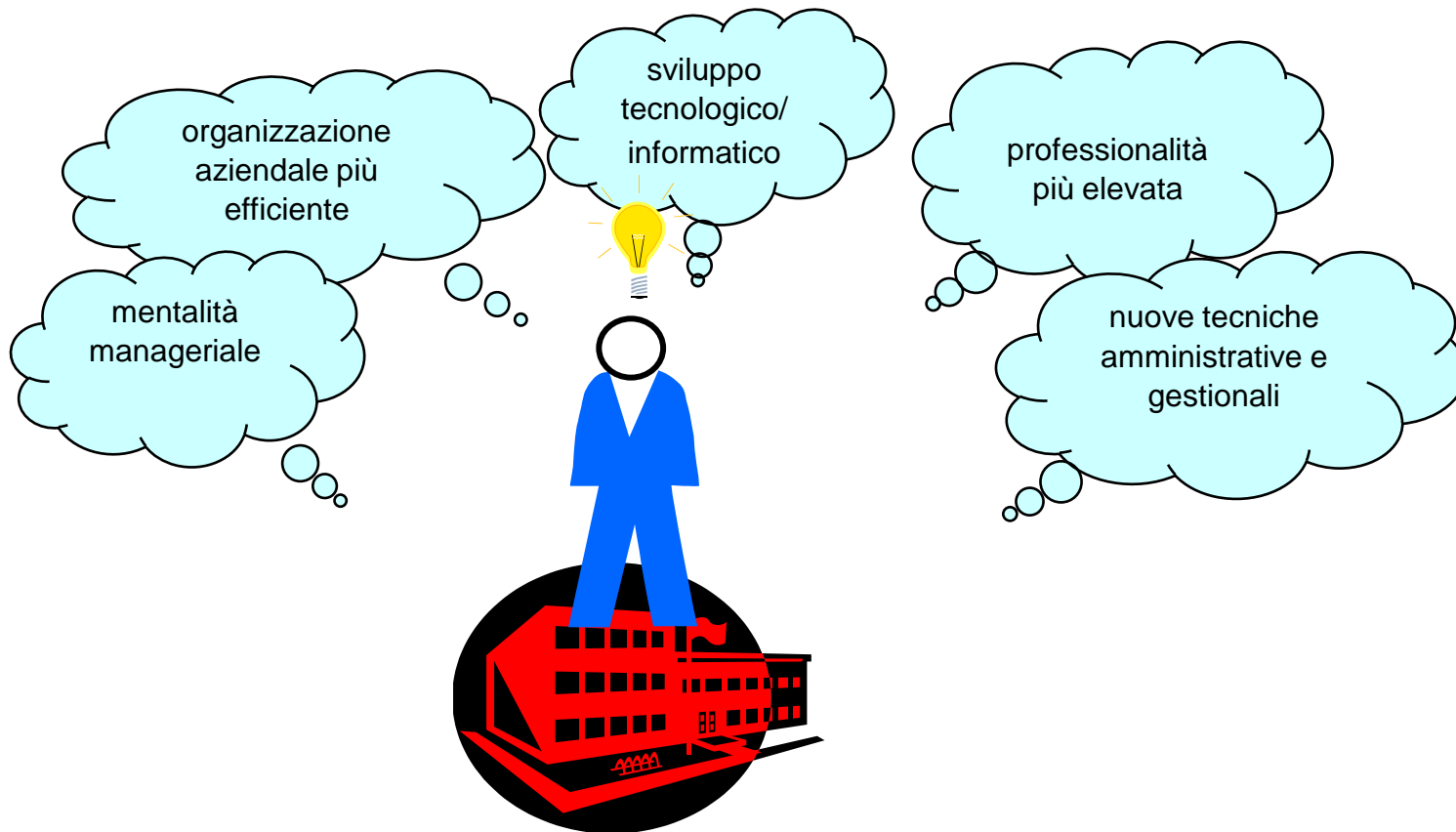
BITA

**Lancio calza  
tubolare**

**Introduzione  
del  
nylon**

**Presenza  
del capitale**

## 1990 : La risposta ai bisogni emergenti



### *APPRENDIMENTO E FORMAZIONE*

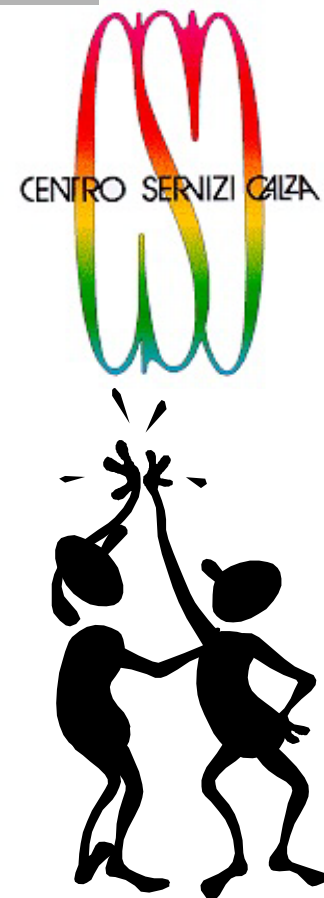
formazione  
per i tecnici

convegni su tendenze  
moda

seminari su  
informatizzazione

ricerche e studi sul  
sistema produttivo

Diventa operativo il Centro Servizi Calza, società consortile pubblico-privata





ITALIAN  
LEGGWEAR

*a touch of excellence*



*...Semplicemente*

*"Innovazione al Servizio delle  
IMPRESE"*

TECNOLOGIA

FORMAZIONE

MERCATO

MODA

STUDI E RICERCHE



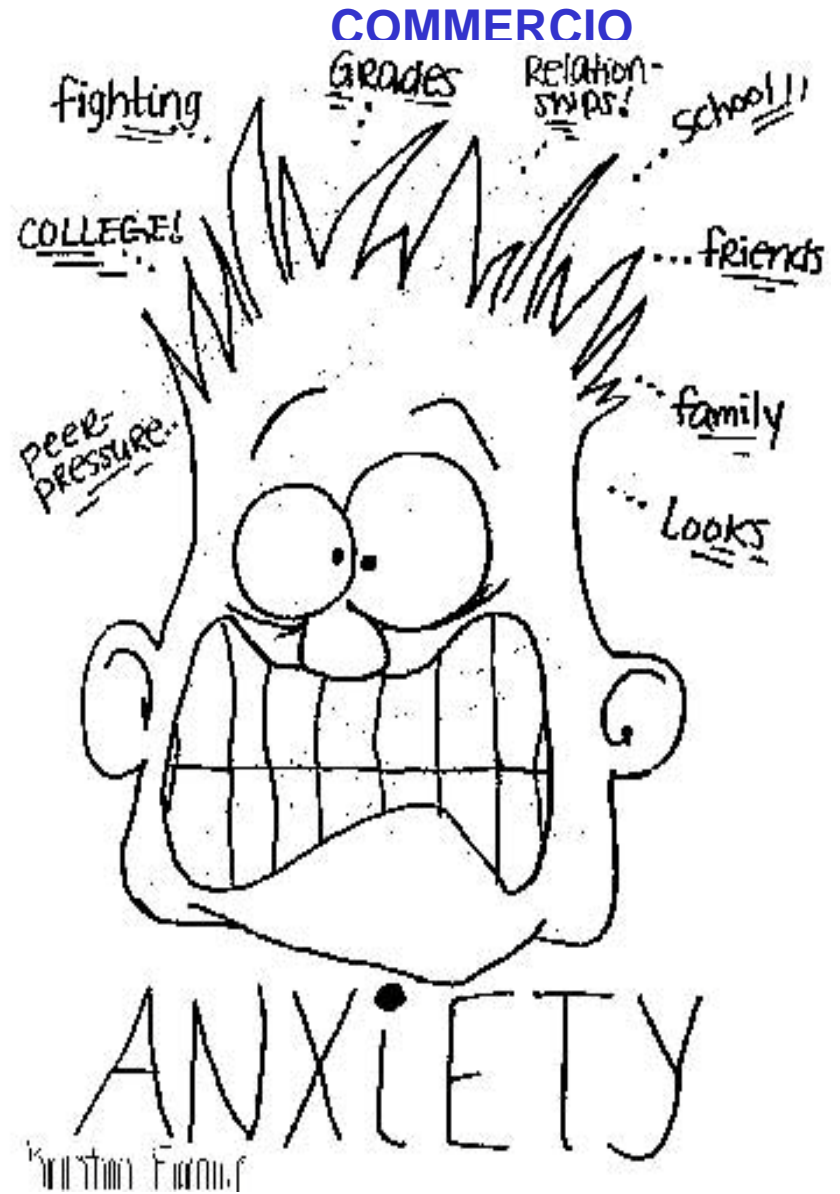


# L'EVOLUZIONE RECENTE DEL COMPARTO.....

Pil (var. %)



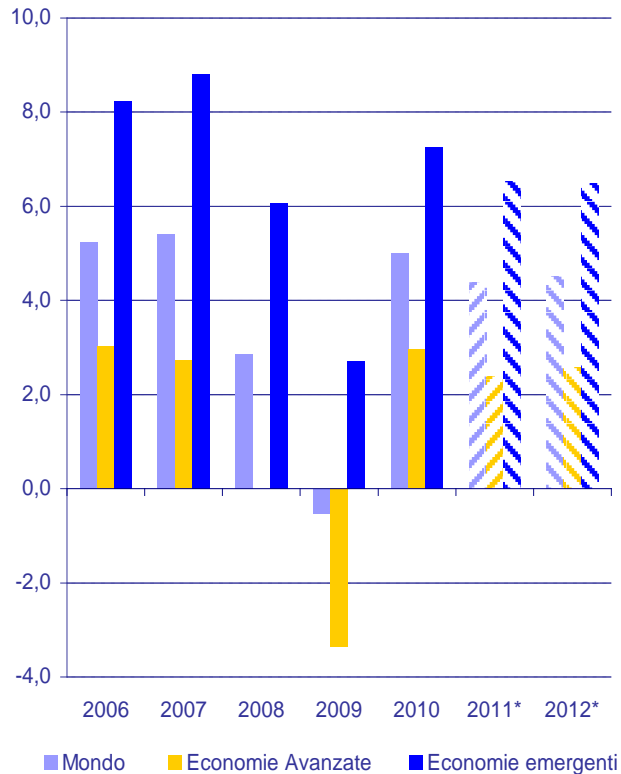
Fonte: Prometeia, aprile 2010; calcolo in termini di PPA



# La ripartenza dell'economia mondiale

## PIL

(2006-2012\*, Var. % tend. annue)



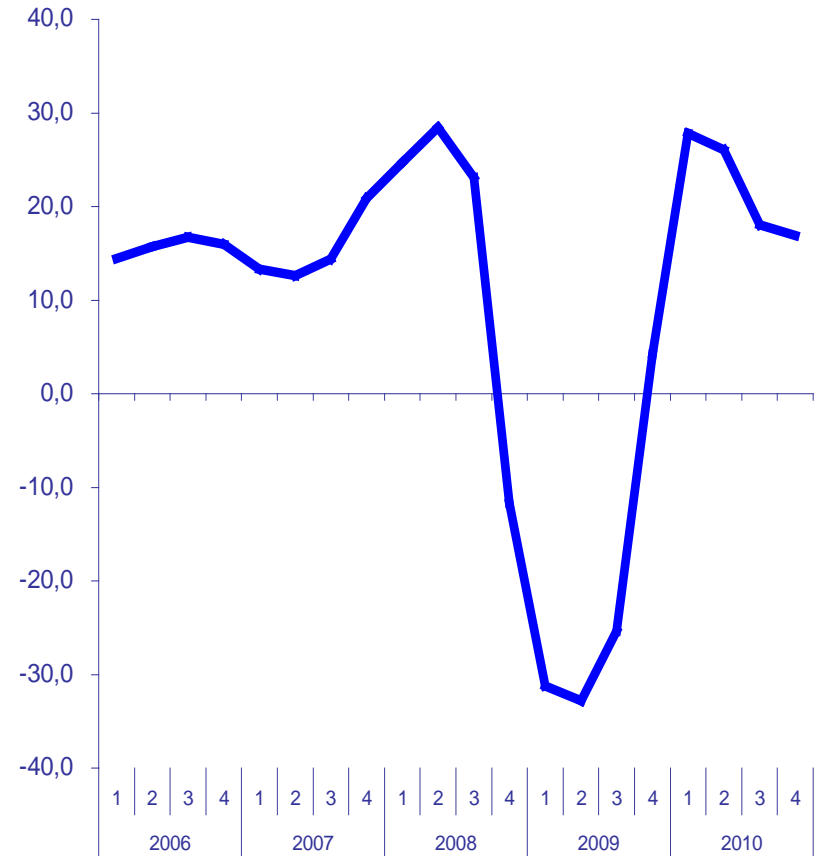
**Al -0,5% del 2009 segue un +5,5% nel 2010**

\*Proiezioni

Fonte: SMI su Fondo Monetario Internazionale, World Economic Outlook Aprile 2011; dati soggetti a revisione

## Commercio Mondiale

(dati trimestrali 2006-2010, Var. % tend.)



**Dopo il crollo del 2008-09, il commercio mondiale è tornato a crescere segnando +22% circa nel 2010**

Fonte: SMI su WTO

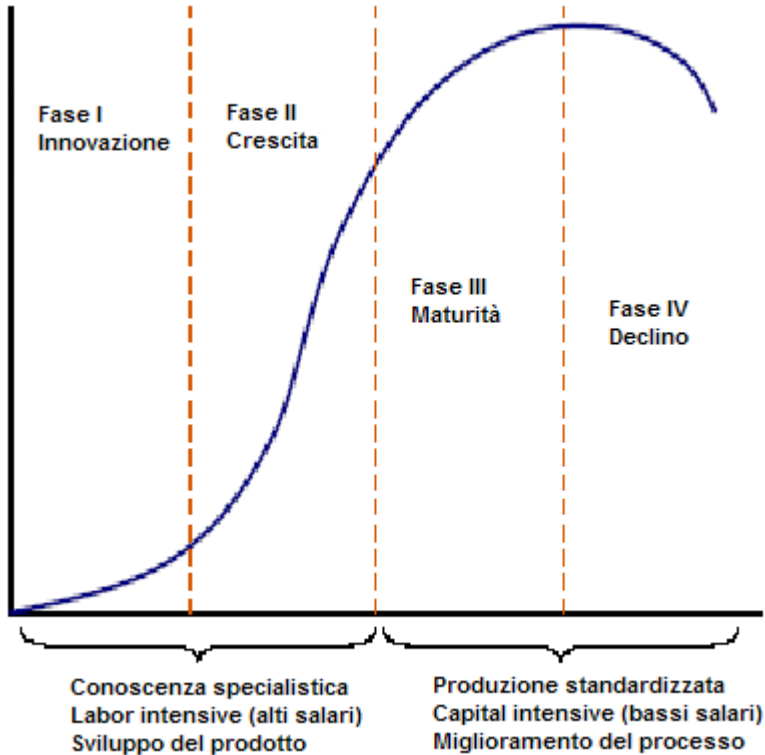


**Opportunità ed aree di miglioramento del comparto..**

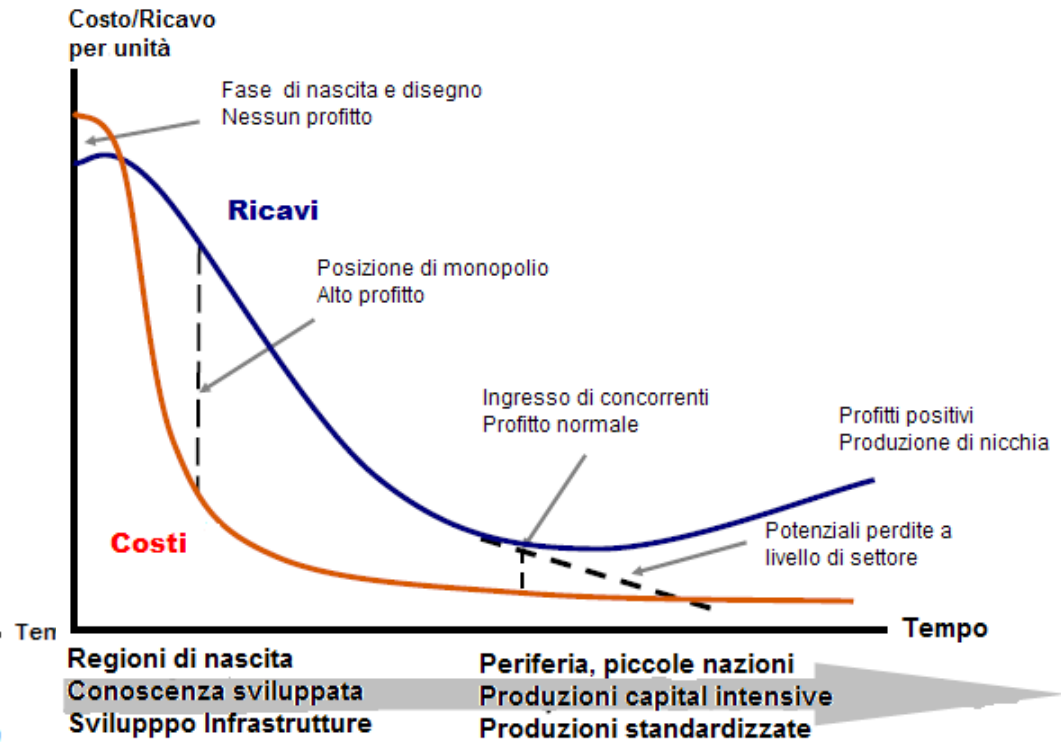
# UN MODELLO INTERPRETATIVO

## CURVA DEL PRODOTTO E DEL PROFITTO - MODELLO DI VERNON

### Ciclo del prodotto



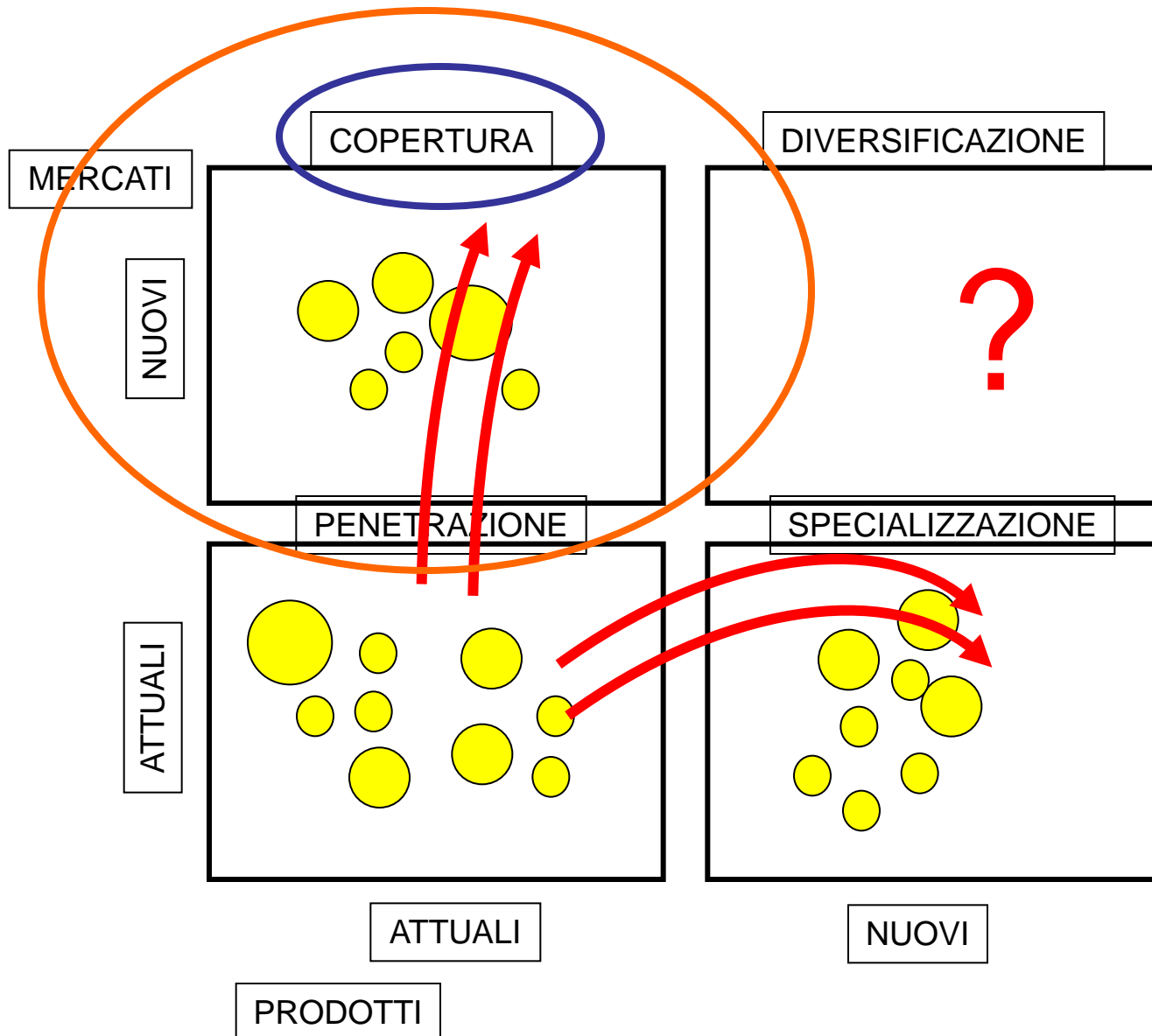
### Ciclo del profitto



Cr!  
Cr!



# I PERCORSI DI EVOLUZIONE MERCATO/PRODOTTO



## LE PRINCIPALI AREE CRITICHE: I COSTI AZIENDALI

- **COSTO DEL LAVORO**
- **COSTO DELLE ENERGIE**
- **EFFETTI DISTORSIVI NELLE IMPOSTE (ONERI FINANZIARI)**
- **PROBLEMI DOGANALI EXPORT**



# RICONOSCERE ITALIAN LEGGWEAR® VALORIZZARE L'ECCELLENZA

*a touch of excellence*

Les produits chaussant italiens sont reconnus et appréciés dans le monde entier pour la qualité des fibres utilisées, le travail et les finitions, le design et la capacité à répondre aux besoins et à l'expression de la personnalité de chaque femme.

L'art d'habiller les jambes de chaque femme, une touche d'excellence...

Excellence, fruit d'un talent et d'une passion qui ont grandi au fil du temps grâce au patrimoine d'histoire, d'art, de culture des lieux, dans lesquels l'industrie du chaussant s'est développée.

Talent et passion également du Centro Servizi Calza qui, depuis 1990, accompagne les professionnels et les entreprises du secteur du chaussant dans un parcours d'amélioration continue en soutenant l'innovation:

- du produit grâce à la compétence de ses techniciens et aux équipements de ses laboratoires
- des procès et des organisations par la formation aux entreprises
- des marchés par des actions à l'international, des missions et des études de marché

- de la mode et du design depuis plus de 10 ans
- de la connaissance économique du secteur avec études, analyses, participation à des congrès
- de la mise en valeur du secteur grâce à la communication et le partenariat avec les médias internationaux

En se plaçant de manière concrète et directe au service des entreprises pour le développement de leurs activités, le Centro Servizi Calza se met à disposition des clients des industries du chaussant pour les aider à la mise au point du meilleur produit avec la meilleure qualité.

**Une petite contribution pour accroître la touche de l'excellence de l'Italian Legwear...**

Dans cette logique, le Centro Servizi Calza a largement soutenu l'événement Lycra® Fiber Moves à Vérone, ayant également collaboré en amont dans le projet Lycra® Fusion, la fibre qui permettra, grâce à ses propriétés révolutionnaires, de créer une toute nouvelle catégorie de produits. Dans le but de valider que ces nouveaux «bijoux» garantissent de ne pas filer, le Centro a également mis au point un nouveau test spécifique à disposition du secteur.



[info@centroservizicalza.it](mailto:info@centroservizicalza.it)



Luxemburg Club's Award Aite Co., Ltd. Shanghai Representative Office  
平高維地中港俱樂部(亞洲)有限公司上海代表處



ITALIAN  
LEGGWEAR  
SHANGHAI

*a taste of confidence*

