

# Il progetto LUIGI

**Daniele Zucchelli**

**Project Manager LUIGI**

P.O. Servizio Sviluppo Economico Locale, Politiche Giovanili

[luigi@cittametropolitana.milano.it](mailto:luigi@cittametropolitana.milano.it)

[d.zucchelli@cittametropolitana.milano.it](mailto:d.zucchelli@cittametropolitana.milano.it)

Il progetto LUIGI incontra il territorio - 27 maggio 2021

La natura soffre l'intervento dell'uomo. Le alpi arretrano...

# OCCORRE INTERVENIRE

## COSA FARE?

riconoscere e promuovere i benefici derivanti dalla connettività tra infrastrutture verdi e aree urbane, valorizzando così il loro potenziale per uno **sviluppo economico sostenibile**, che si basi sui servizi ecosistemici che assicurano un **incremento della qualità della vita**



Città  
metropolitana  
di Milano

# Gli obiettivi specifici di LUIGI

## Valorizzare

la portata economica, ambientale e culturale dei servizi ecosistemici

## Coadiuvere

gli amministratori locali e altri attori chiave

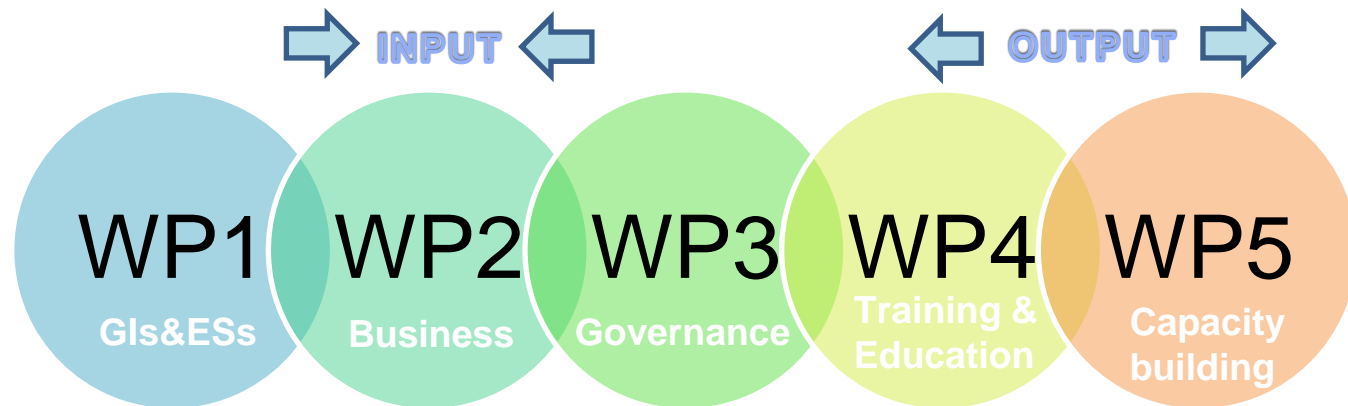
## Incentivare

investimenti privati e sistemi di pagamento per i servizi ecosistemici



[https://www.researchgate.net/figure/Ecosystem-services-Source-WWF-2016\\_fig1\\_320330699](https://www.researchgate.net/figure/Ecosystem-services-Source-WWF-2016_fig1_320330699)

# Le attività di progetto



Riconoscere e valorizzare i molteplici benefici derivanti dalle infrastrutture verdi come “capitale naturale comune e produttrici di servizi ecosistemici

Individuazione e applicazione di strumenti e meccanismi per migliorare e rinforzare le catene del valore, per una cooperazione più efficace tra le aree rurali e urbane

Analisi e sviluppo di modelli partecipativi e di governance per la gestione delle infrastrutture verdi all'interno delle regioni pilota del progetto

Integrare e migliorare l'educazione e la formazione riguardante il management delle infrastrutture verdi e la fornitura dei servizi ecosistemici

Assicurare il trasferimento delle competenze ai policy maker e l'integrazione e la collaborazione con diversi network transnazionali

# A che punto siamo

Status



## PROJECT GENERATION

- Proposta di Progetto
- Accordi Contrattuali

## PROJECT IMPLEMENTATION

- Ricerche
- Analisi
- Definizione delle Regioni Pilota
- Stato dell'Arte, Report su GIS e ESS
- Strumenti di Analisi
- Stesura di Moduli di Insegnamento & Training

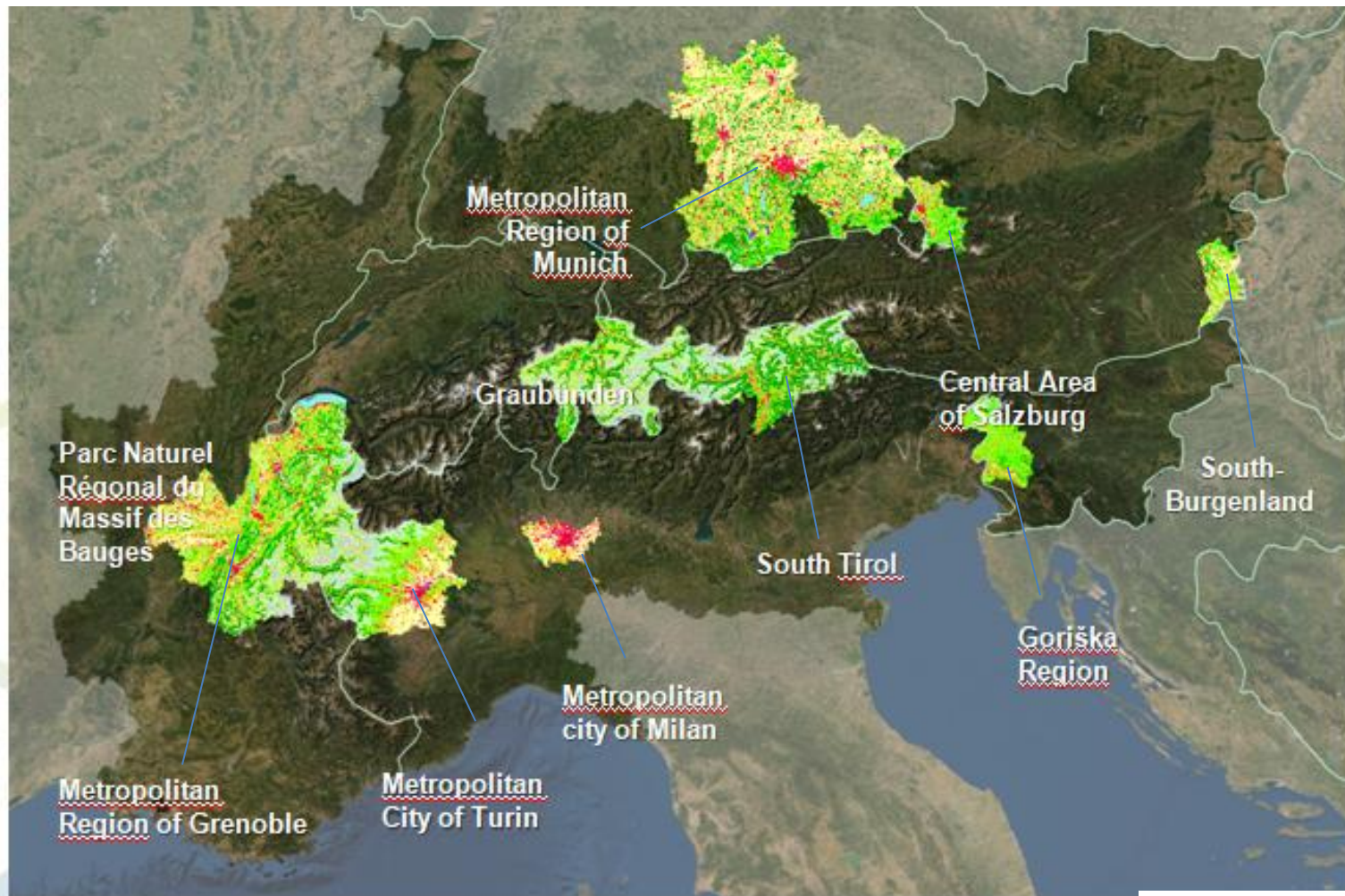
## PROJECT CONCLUSION

- Linee guida per gli approcci partecipativi
- Business models per il mercato degli ESS
- Miglioramento dei Moduli di Insegnamento & Training
- Test dei Modelli "borsa valori" per gli ESS
- Linee guida e scenari su GIS e ESS
- Summer School e Workshop
- Strumenti di trasferimento della conoscenza
- Raccomandazioni per le policy
- Evento Finale e Project Report



# NOTA LE DIFFERENZE!

## Le 10 regioni pilota



# Stakeholder di Progetto e Community Metropolitana



# Il percorso con voi: **OBIETTIVI e REGOLE**

Il ruolo di **Città metropolitana di Milano** facilitatore del progetto e **attore**

- Impegno a **contenere al massimo il tempo richiesto** ai partecipanti

Attraverso il **modulo di adesione** i partecipanti si impegnano a garantire la **continuità del loro contributo**

Il confronto inviterà tutti gli operatori ad una **autoanalisi**, condividendo la propria conoscenza nelle materie trattate



# Strumenti di dialogo e confronto

Città metropolitana di Milano condivide presentazioni, ricerche e materiali sul sito istituzionale:

[https://www.cittametropolitana.mi.it/sviluppo\\_economico/Progetti/LUIGI](https://www.cittametropolitana.mi.it/sviluppo_economico/Progetti/LUIGI)

Offre una e-mail dedicata al progetto:

[luigi@cittametropolitana.mi.it](mailto:luigi@cittametropolitana.mi.it)

I confronti saranno online ed ove le condizioni lo consentano anche in presenza, per apprezzare le buone pratiche già esistenti sul territorio.

Vi ringrazio per  
l'attenzione!

**Daniele Zucchelli**

**Project Manager LUIGI**

P.O. Servizio Sviluppo Economico Locale, Politiche Giovanili

[d.zucchelli@cittametropolitana.milano.it](mailto:d.zucchelli@cittametropolitana.milano.it)