

**COMPETENZA =**

- 1) Responsabilità, spettanza**
- 2) DETENZIONE DI CONOSCENZE ED ABILITÀ**

**DETTENZIONE DI CONOSCENZE ED ABILITÀ**

Osservatore dei corsi d'acqua e del loro comportamento, soprattutto in piena;

Conoscitore del territorio, specificamente per l'assetto idraulico;

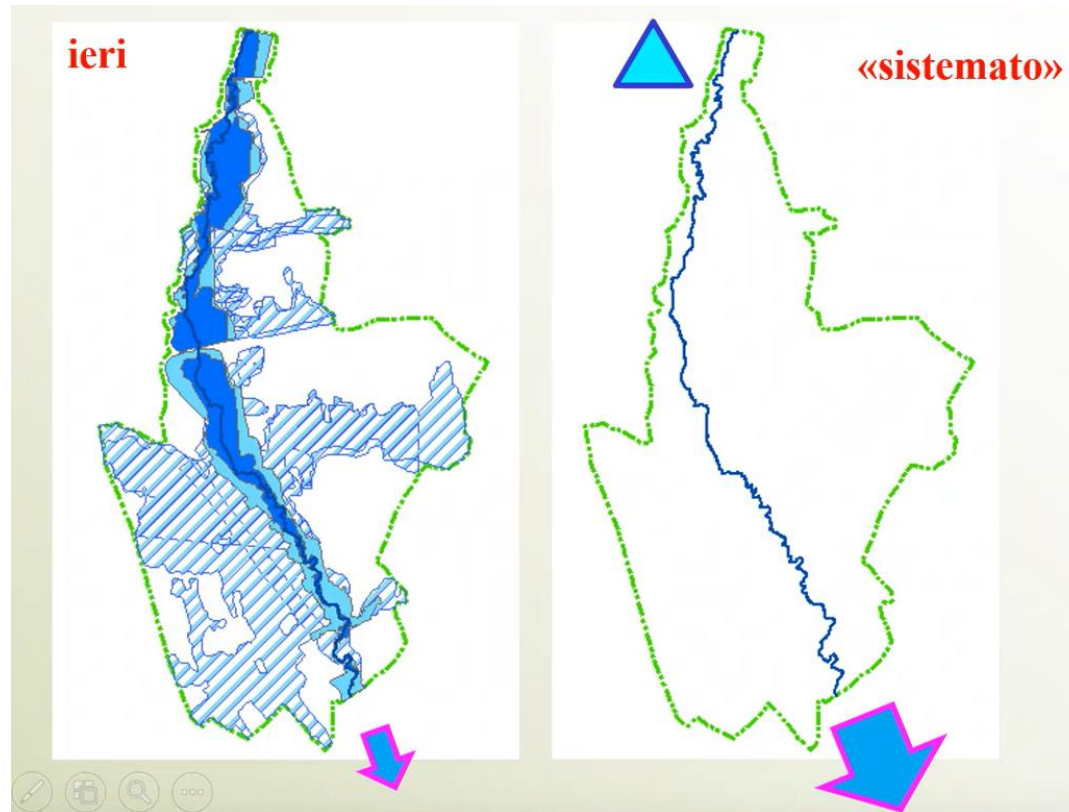
Esperto nelle norme tecniche di settore (LL.PP., NTC, dighe, PC, RD su idraulica, PAI, PGRA, CC);

Redattore e coordinatore di analisi di dettaglio e studi idraulici di approfondimento;

Progettista e realizzatore delle opere strutturali e non;



## Pianificazione “selvaggia”



Fiume Lambro →

### La visione dell'insediamento possibile

Quanta lungimiranza?

Analisi a quale livello di prospettiva futura?

O solo a difesa dello stato attuale (di compromissione)?

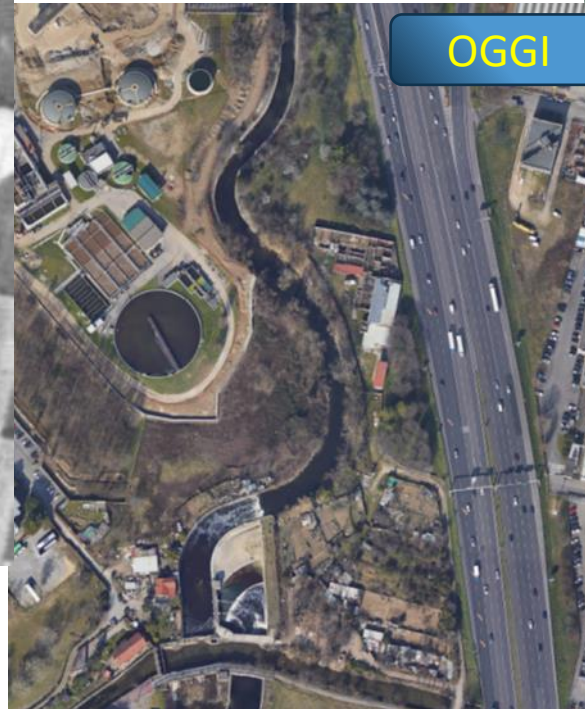
### Assetto di progetto

# Pianificazione “selvaggia”

Volo 1951-54



OGGI



Fiume Lambro →

L'area urbanizzata di Milano



1930

5 km

Quanta lungimiranza?

Analisi a quale livello di prospettiva futura?

O solo a difesa dello stato attuale (di compromissione)?

PROGETTO EPL

Cologno Monzese –  
Martesana

# Dalla Programmazione all'Attuazione

UNIONE EUROPEA  
 Fondo Europeo di Sviluppo Regionale

Agenzia per la Coesione Territoriale

GOVERNANCE  
 E CAPACITÀ  
 INVESTIMENTI E  
 SVILUPPO

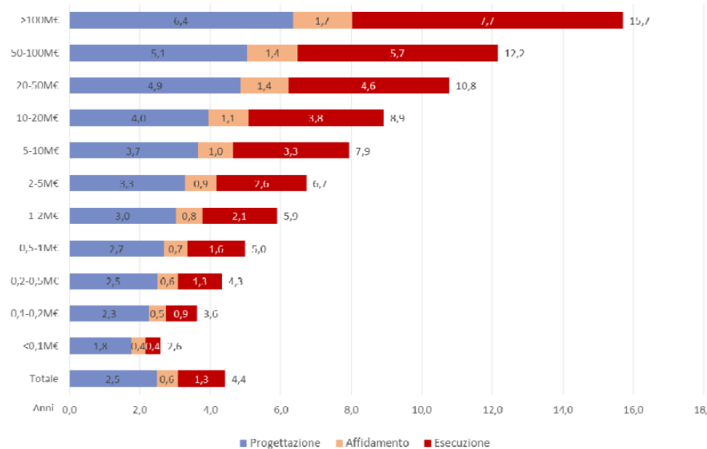
SISTEMA  
**CPT**  
 CONTI PUBBLICI TERRITORIALI  
 ANALISI E MONITORAGGIO DEGLI INVESTIMENTI PUBBLICI

**TEMI CPT**  
 RAPPORTO SUI TEMPI DI ATTUAZIONE DELLE OPERE PUBBLICHE  
 Numero 6 - 2018

FIGURA 1 LE PRINCIPALI FASI DI ATTUAZIONE DI UN'OPERA PUBBLICA

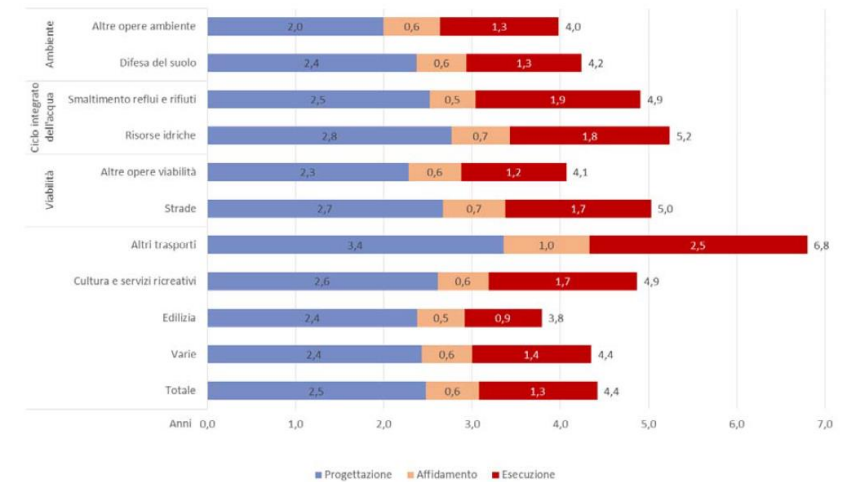


FIGURA 3 TEMPI DI ATTUAZIONE DEGLI INTERVENTI INFRASTRUTTURALI PER CLASSI DI COSTO E FASI - ITALIA



Fonte: Elaborazioni ACT - NUVEC su dati di monitoraggio al 31 dicembre 2017 da banche dati BDU e SGP

FIGURA 4 TEMPI DI ATTUAZIONE DEGLI INTERVENTI INFRASTRUTTURALI PER SETTORE E FASE



Fonte: Elaborazioni ACT - NUVEC su dati di monitoraggio al 31 dicembre 2017 da banche dati BDU e SGP