

FORMAZIONE TECNICI ENTI LOCALI E CMM 2024

CICLO DI INCONTRI RIVOLTO AI DIPENDENTI PUBBLICI DEI COMUNI DELL'AREA METROPOLITANA DELLA CITTA' DI MILANO E APERTO A TUTTI I LIBERI PROFESSIONISTI

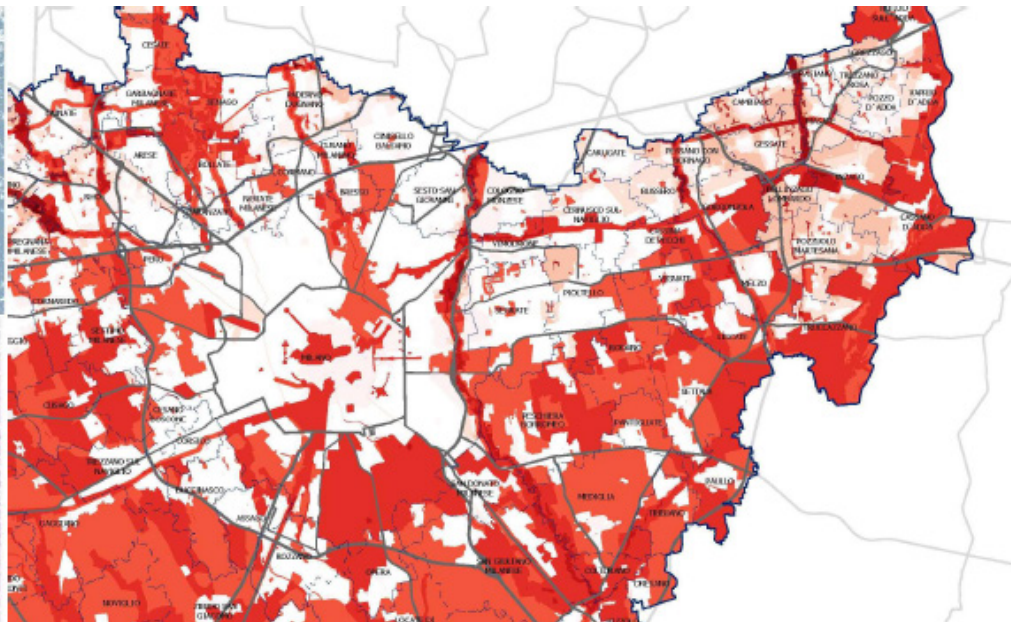
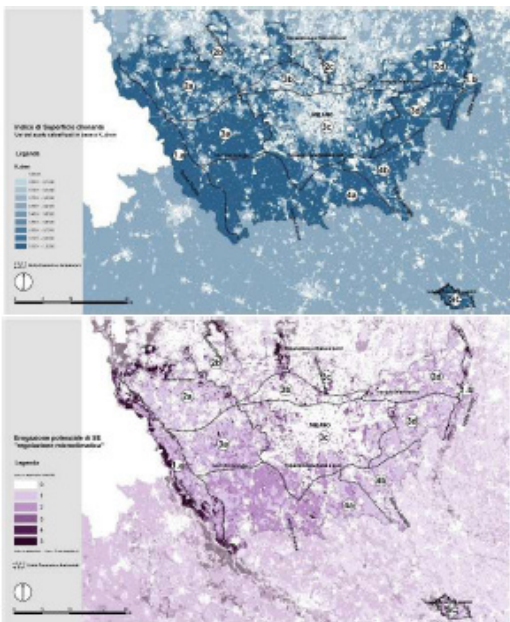


IMMAGINE GENTILMENTE CONCESSA DA CITTA' METROPOLITANA DI MILANO

INTRODUZIONE

Al via il ciclo di appuntamenti proposti dall'Ordine e dalla Fondazione dell'Ordine degli Architetti di Milano, con il coordinamento scientifico di Città Metropolitana di Milano: una collaborazione avviata dall'ottobre 2020, in materia di aggiornamento professionale, rivolta ai dipendenti pubblici dei Comuni dell'area metropolitana e della Città metropolitana di Milano e ai liberi professionisti iscritti all'Ordine, con lo scopo di agevolare un interscambio di conoscenze per un più condiviso sapere tecnico e professionale. Per l'anno 2024 sono previsti due incontri sul tema dell'equità territoriale nelle trasformazioni di scala sovracomunale.

COORDINAMENTO SCIENTIFICO

Città Metropolitana di Milano:
arch. **Marianna Laino**,
arch. **Emanuela Coppo**,
Settore Pianificazione territoriale generale e rigenerazione urbana

MODALITA'

AULA: VIA SOLFERINO 17, MILANO
E IN WEBINAR (ONLINE, IN DIRETTA)

PROGRAMMA EVENTI FORMATIVI

19 GIUGNO 2024
9.30 - 13.30

NUOVE REGOLE PER LA VALUTAZIONE DI COMPATIBILITÀ DEI PGT DALL'ENTRATA IN VIGORE DELLE STRATEGIE TEMATICO-TERRITORIALI METROPOLITANE (STTM)

Con l'approvazione definitiva delle Strategie Tematico-Territoriali Metropolitane (STTM) sono entrate in vigore nuove regole per le istruttorie di valutazione di compatibilità degli strumenti urbanistici comunali, al fine di verificare, oltre ai contenuti minimi del PTM, anche i criteri localizzativi, qualitativi e di sostenibilità degli interventi previsti. L'incontro vuole avere un taglio fortemente operativo, entrando nel merito degli strumenti attuativi del PTM.

CREDITI FORMATIVI
4 CFP AD INCONTRO

OTTOBRE 2024
9.30 - 13.30

IL METODO DELLA CONCERTAZIONE PER ATTUARE GLI INTERVENTI DI RILEVANZA SOVRACOMUNALE E METROPOLITANA

Attraverso il metodo della concertazione, al fine di perseguire l'equità territoriale nelle trasformazioni di rilevanza sovracomunale, la Città metropolitana promuove e coordina il coinvolgimento dei soggetti interessati degli effetti diffusivi potenzialmente generabili in un percorso concertativo finalizzato ad un eventuale accordo per la perequazione territoriale.

ISCRIZIONI
SUL SITO DELL'ORDINE QUI



ORDINE E FONDAZIONE DELL'ORDINE
DEGLI ARCHITETTI, PIANIFICATORI, PAESAGGISTI
E CONSERVATORI DELLA PROVINCIA DI MILANO



Città
metropolitana
di Milano

VIA SOLFERINO 17/19, 20121 MILANO
ORDINEARCHITETTI.MI.IT
FONDAZIONE.ORDINEARCHITETTI.MI.IT