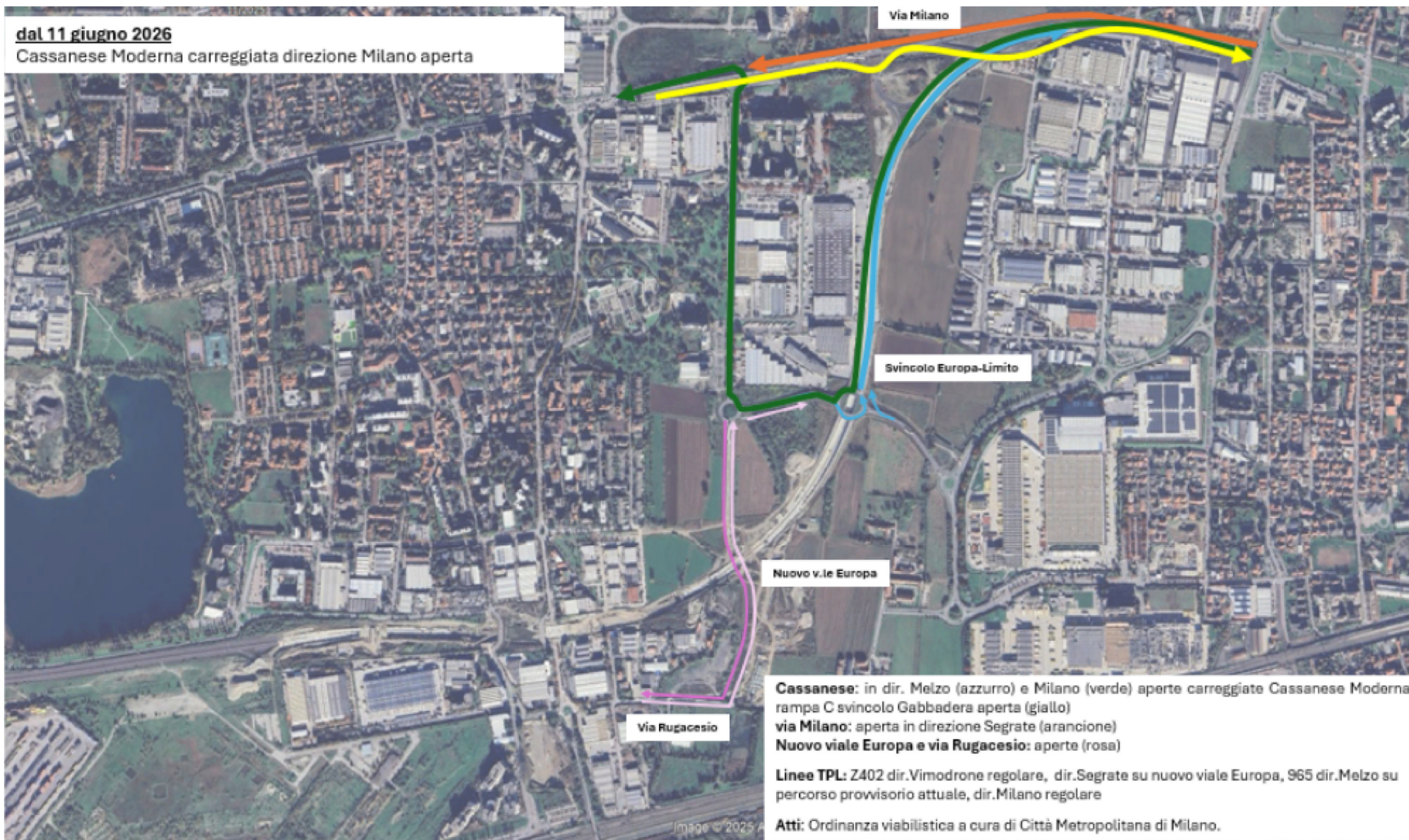


dal 11 giugno 2026

Cassanese Moderna carreggiata direzione Milano aperta



Cassanese: in dir. Melzo (azzurro) e Milano (verde) aperte carreggiate Cassanese Moderna, rampa C svincolo Gabbadera aperta (giallo)

via Milano: aperta in direzione Segrate (arancione)

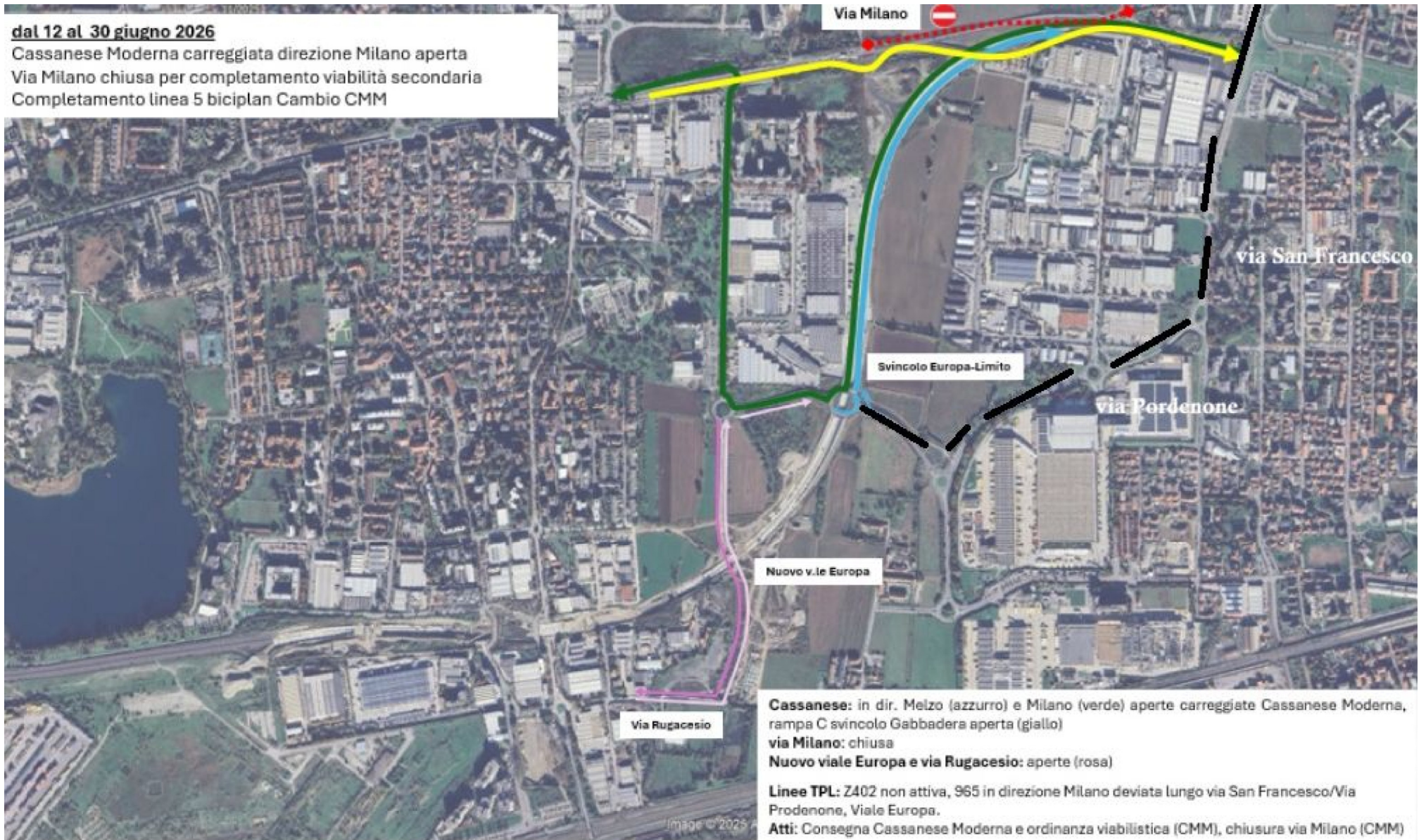
Nuovo viale Europa e via Rugacesio: aperte (rosa)

Linee TPL: Z402 dir.Vimodrone regolare, dir.Segrate su nuovo viale Europa, 965 dir.Melzo su percorso provvisorio attuale, dir.Milano regolare

Atti: Ordinanza viabilistica a cura di Città Metropolitana di Milano.

dal 12 al 30 giugno 2026

Cassanese Moderna carreggiata direzione Milano aperta
Via Milano chiusa per completamento viabilità secondaria
Completamento linea 5 biciplan Cambio CMM



Cassanese: in dir. Melzo (azzurro) e Milano (verde) aperte carreggiate Cassanese Moderna, rampa C svincolo Gabbadera aperta (giallo)
via Milano: chiusa
Nuovo viale Europa e via Rugacesio: aperte (rosa)

Linee TPL: Z402 non attiva, 965 in direzione Milano deviata lungo via San Francesco/Via Pordenone, Viale Europa.

Atti: Consegna Cassanese Moderna e ordinanza viabilistica (CMM), chiusura via Milano (CMM)