

I procedimenti  
per la manutenzione delle scuole  
flow chart

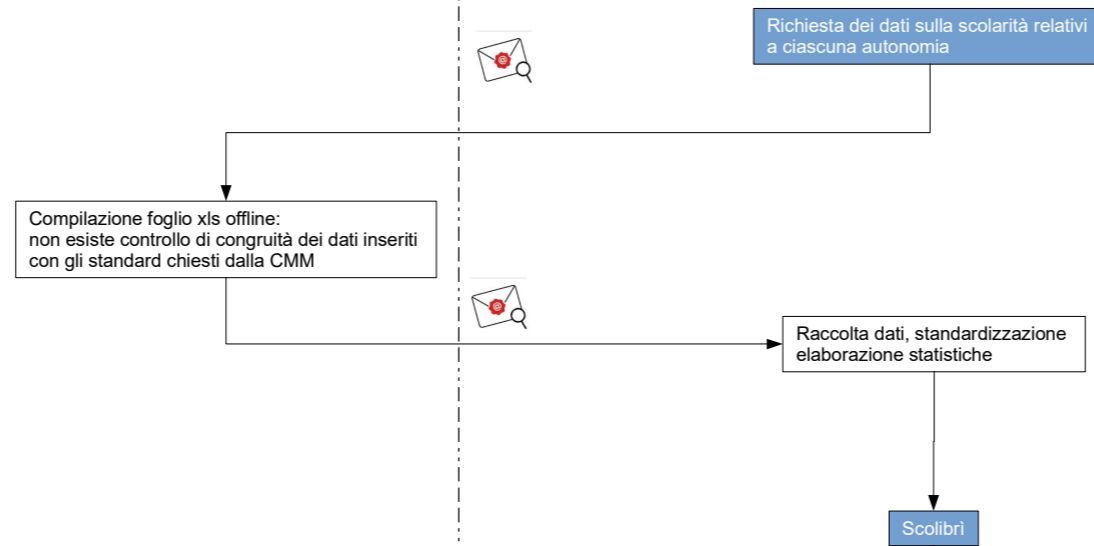
class



## RICHIESTA DATI SCOLARITÀ

Autonomia scolastica

CMM – Settore patrimonio e programmazione scolastica  
Servizio Programmazione scolastica e supporto giuridico

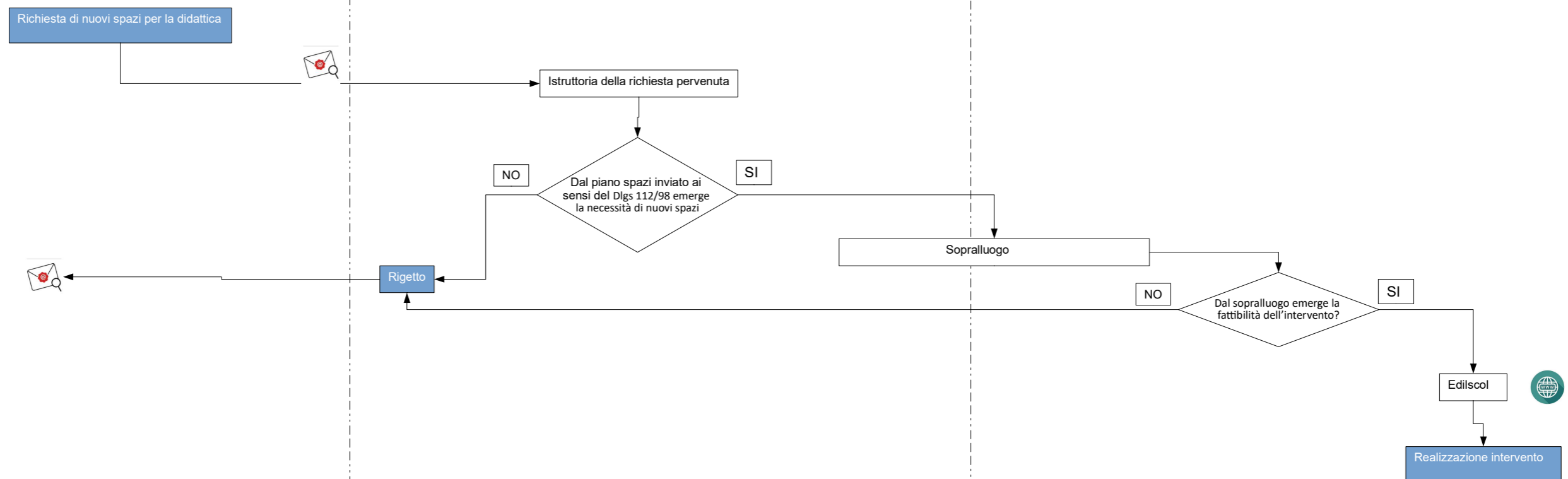


## RICHIESTA SPAZI PER LA DIDATTICA

Autonomia scolastica

CMM – Settore patrimonio e programmazione scolastica  
Servizio Programmazione scolastica e supporto giuridico

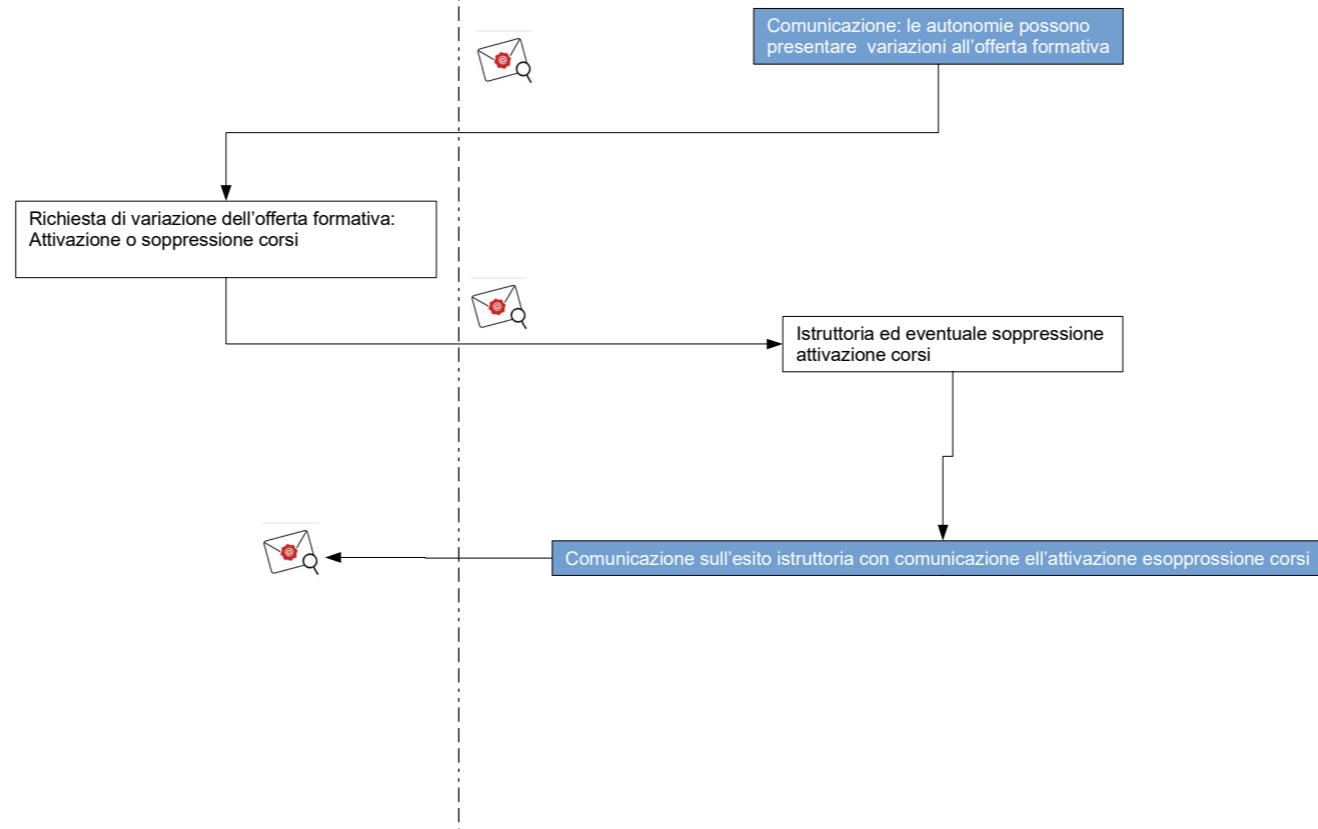
CMM – Settore Edilizia scolastica



### RICHIESTA VARIAZIONI OFFERTA FORMATIVA

Autonomia scolastica

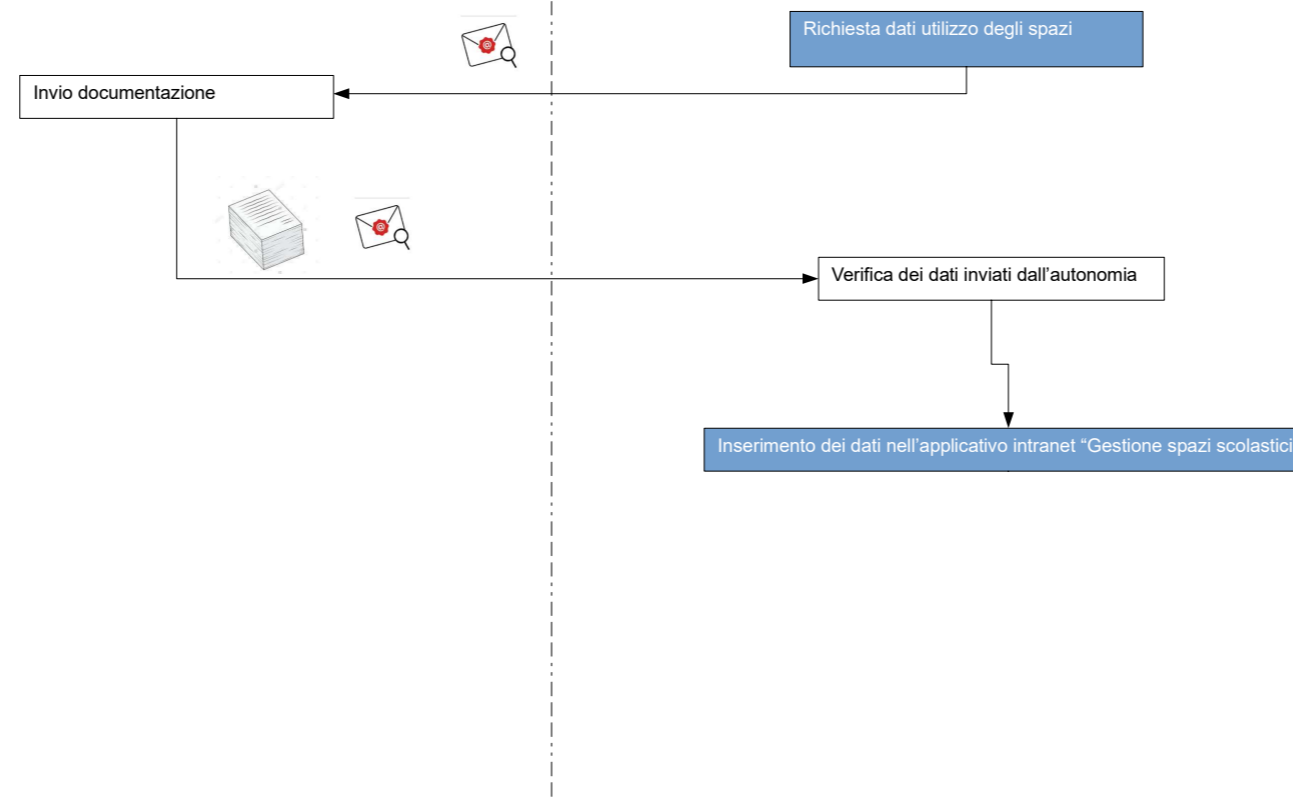
CMM – Settore patrimonio e programmazione scolastica  
Servizio Programmazione scolastica e supporto giuridico



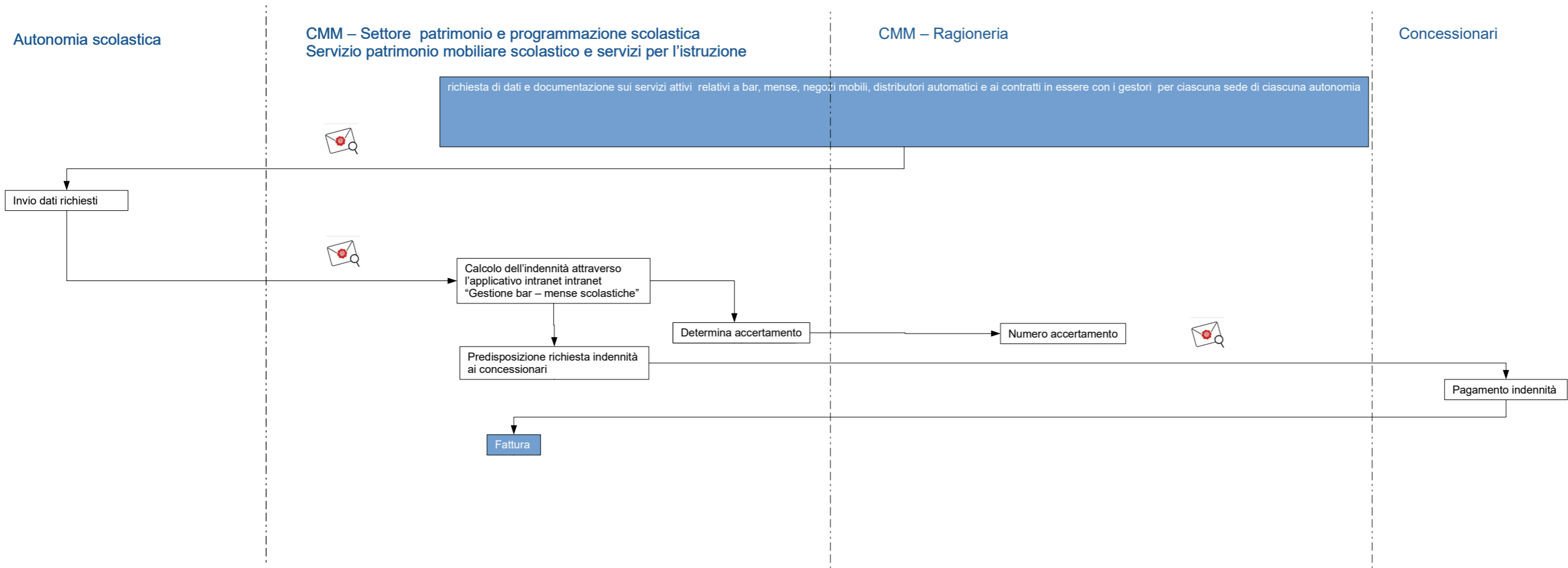
### RICHIESTA DATI PER REDAZIONE DEL PIANO UTILIZZO DEGLI EDIFICI SCOLASTICI (ART.139 DLGS 112/98)

Autonomia scolastica

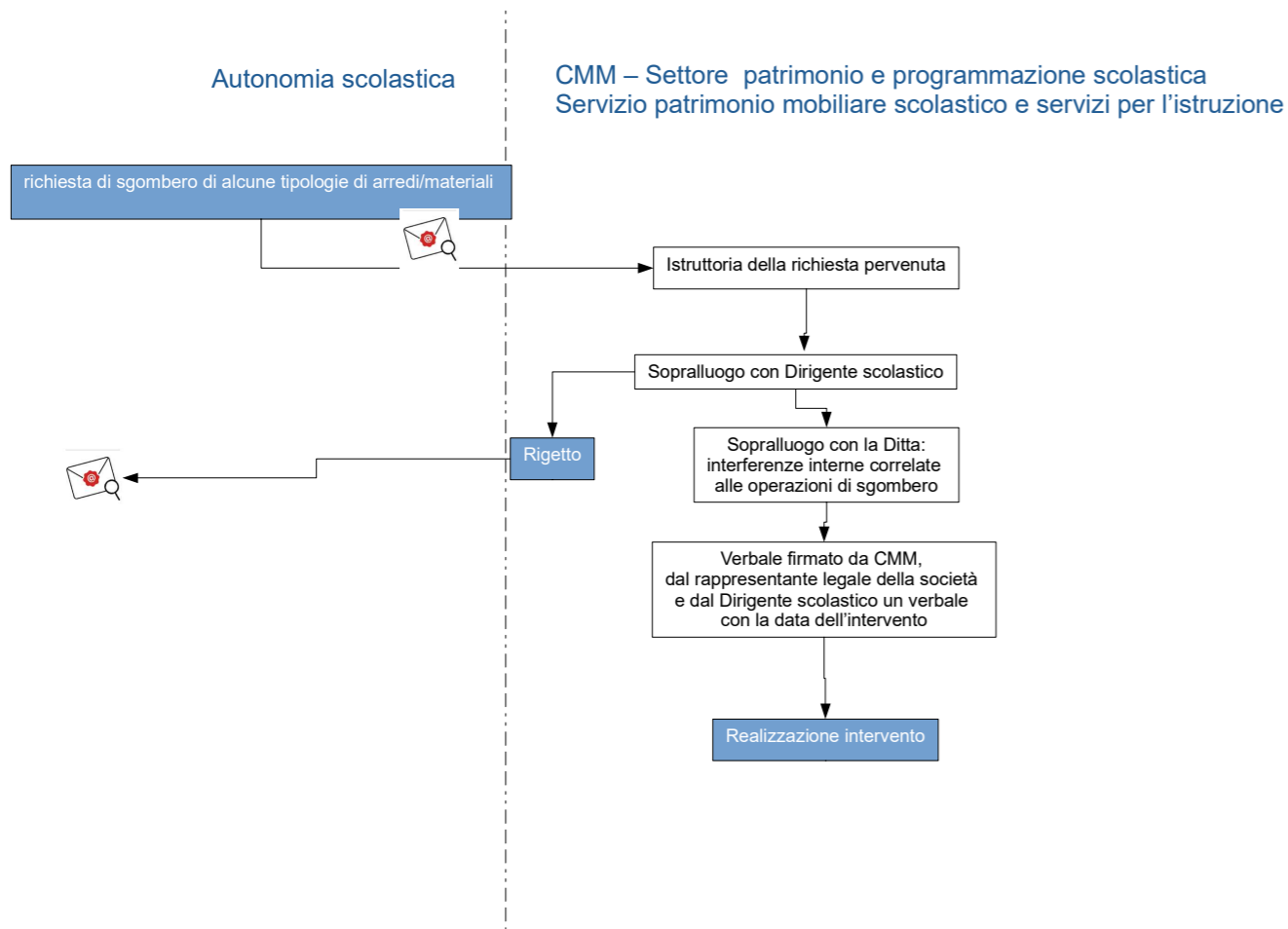
CMM – Settore patrimonio e programmazione scolastica  
Servizio Programmazione scolastica e supporto giuridico



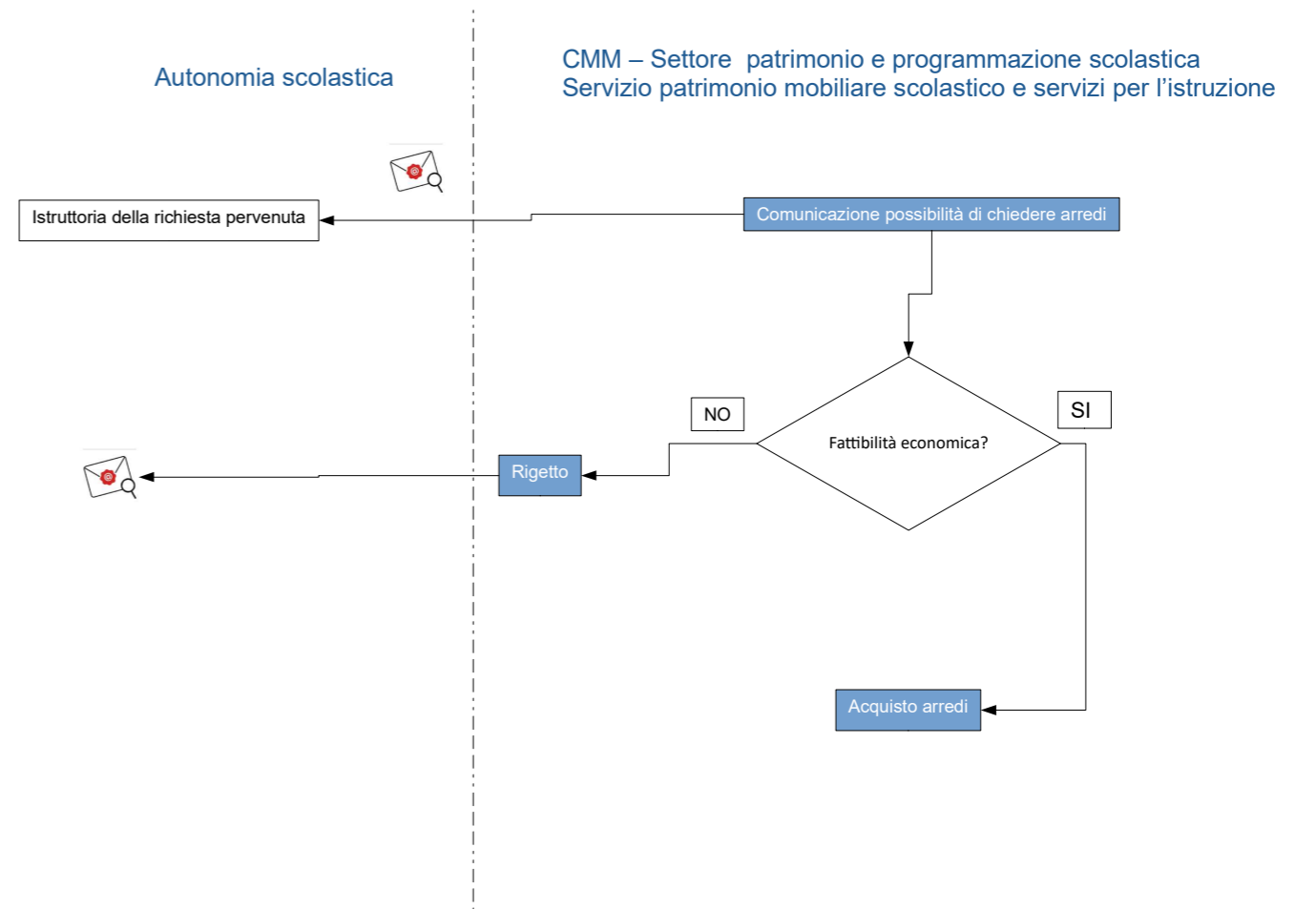
## RICHIESTA DATI PER DEFINIZIONE INDENNITÀ PER L'USO IN CONCESSIONE DI BAR/MENSE



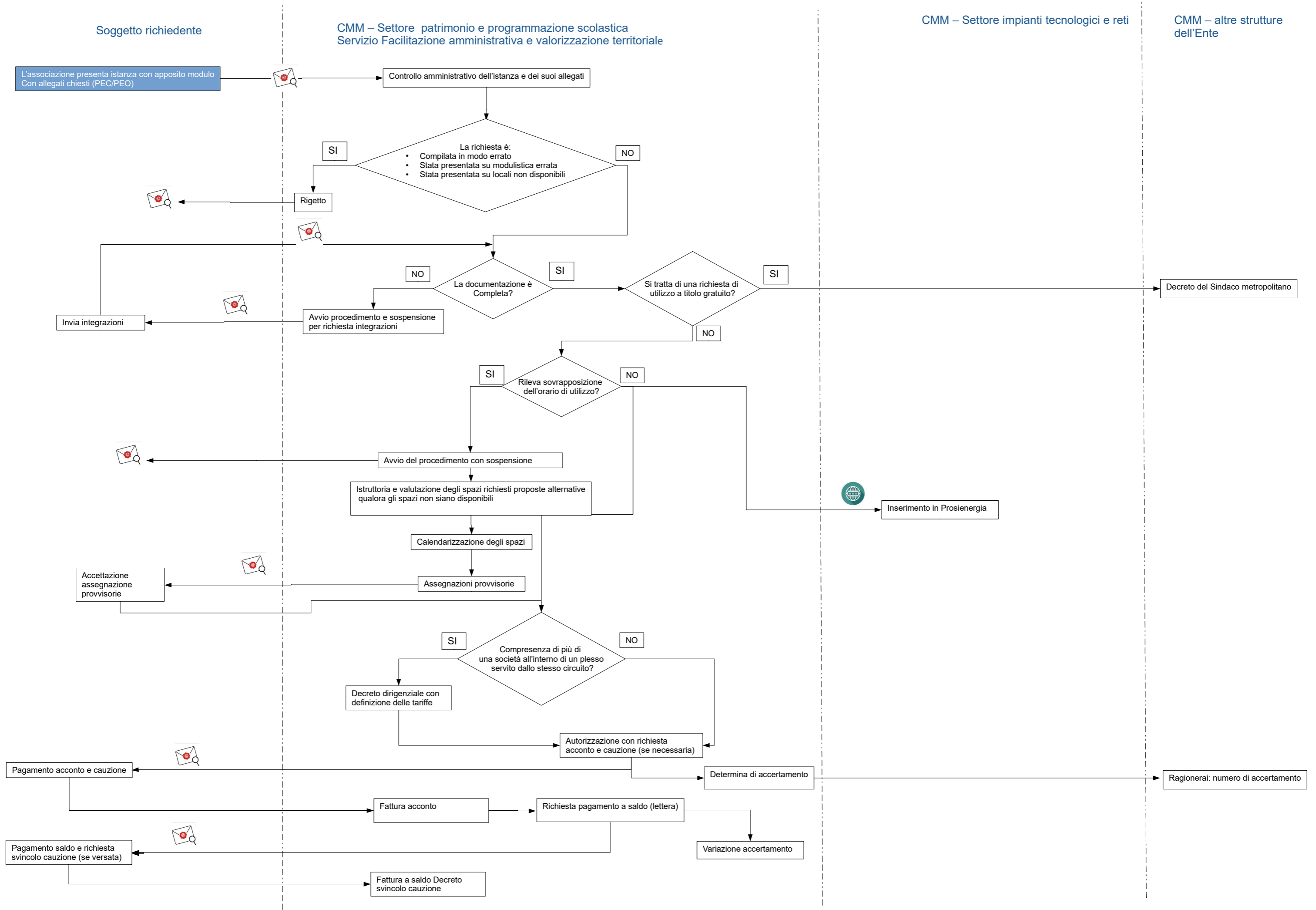
## RICHIESTA SGOMBERI



## RICHIESTA FABBISOGNO ARREDI



# RICHIESTA DI CONCESSIONI TEMPORANEE DI LOCALI E IMPIANTI SPORTIVI SCOLASTICI



# PROGRAMMAZIONE CALORE - CONTRATTO DI SERVIZI (3+1 IMPRESE)

Scuola

Impresa appaltatrice del Servizio  
(le imprese sono 3+1)

CMM – Settore impianti tecnologici e reti  
Servizio Gestione impianti di climatizzazioni  
ed efficientamento energetico

CMM – Settore patrimonio e programmazione scolastica  
Servizio facilitazione amministrativa e valorizzazione territoriale

Carica su Prosienergia programmazione di una settimana tipo: l'applicativo replica ricorsivamente la Programmazione su tutta la stagione termica: Può Inserire richieste per attivazione occasionale degli impianti  
<https://inlinea.cittametropolitana.mi.it/prosienergia/login>



Valida la programmazione



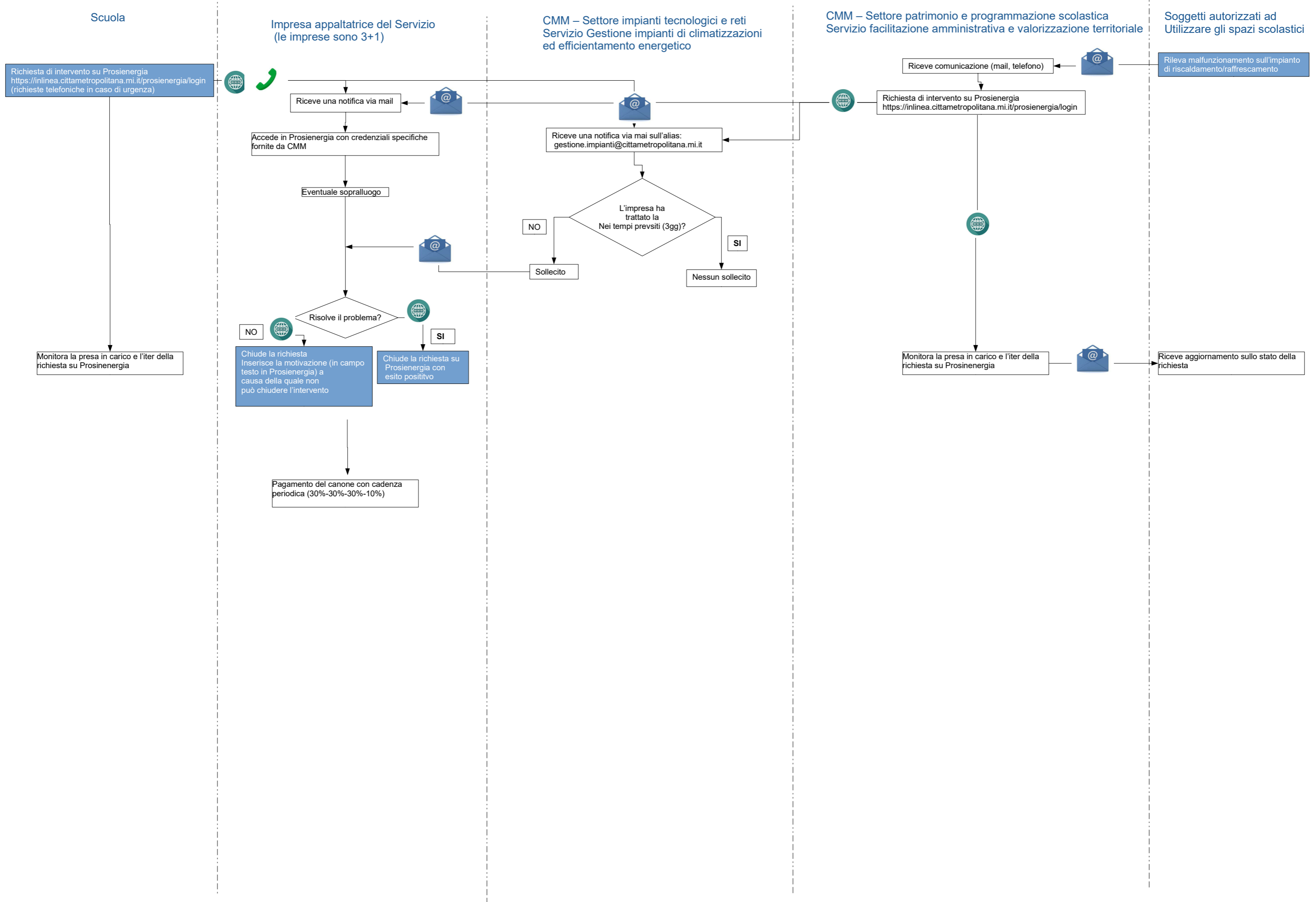
Inserimento in Prosienergia  
<https://inlinea.cittametropolitana.mi.it/prosienergia/login>  
Delle fasce orarie in cui soggetti autorizzati accedono agli spazi scolastici

Accede in Prosienergia con credenziali specifiche fornite da CMM

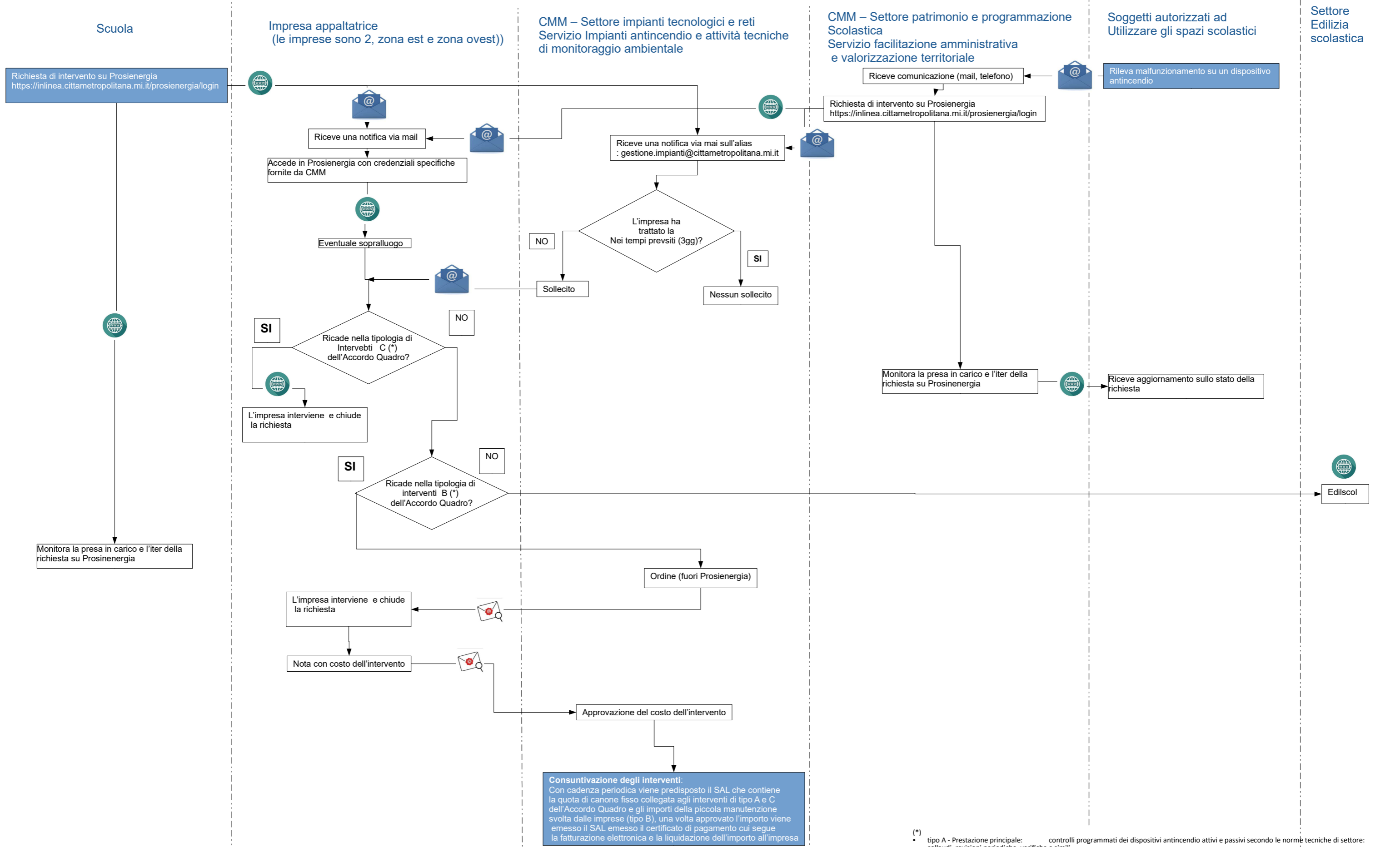
Attivazione degli impianti, garanzia comfort



## RICHIESTE DI INTERVENTI SU IMPIANTI DI RISCALDAMENTO E RAFFRESCAMENTO - CONTRATTO DI SERVIZI (3+1 IMPRESE)



# RICHIESTE DI INTERVENTI SU DISPOSITIVI ANTINCENDIO (ACCORDO QUADRO MISTO – 2 IMPRESE: ZONA EST E ZONA OVEST)



**Consuntivazione degli interventi:**  
 Con cadenza periodica viene predisposto il SAL che contiene la quota di canone fisso collegata agli interventi di tipo A e C dell'Accordo Quadro e gli importi della piccola manutenzione svolta dalle imprese (tipo B), una volta approvato l'importo viene emesso il SAL emesso il certificato di pagamento cui segue la fatturazione elettronica e la liquidazione dell'importo all'impresa

(\*)

- tipo A - Prestazione principale: controlli programmati dei dispositivi antincendio attivi e passivi secondo le norme tecniche di settore: collaudi, revisioni periodiche, verifiche e simili. Questi interventi " devono essere effettuate secondo il calendario approvato e quindi consequenziali alla scadenza semestrale;
- tipo B - Prestazione secondaria: sostituzione di una percentuale fissa di dispositivi non funzionanti per vetusta, rottura/vandalizzazione o fine ciclo vita compreso lo smaltimento dei materiali di risulta alle discariche autorizzate. La sostituzione di questi elementi, secondo le percentuali previste, saranno effettuate solo a seguito dell'emissione di apposito ordine di lavoro (ODL), da parte del DEC (direttore dell'esecuzione del contratto). Questi interventi possono essere segnalati, al DEC, dal titolare dell'attività (dirigente scolastico) e dall'impresa.
- tipo C - Prestazione a chiamata: intervento all'occorrenza per manutenzione ordinaria/straordinaria di piccola entità su qualsiasi dispositivo antincendio; comprende ogni intervento necessario per mantenere in efficienza i dispositivi. Per le emergenze l'aggiudicatario dovrà essere disponibile a garantire il servizio 24 ore su 24 festivi compresi. Sono interventi per risolvere problemi quotidiani di qualsiasi natura come: centraline in allarme, spostamento della posizione di un estintore, utilizzo/svuotamento di un estintore, anomalo funzionamento di una porta REI o di maniglioni antipanico e interventi similari, anche per cause imputabili ad atti vandalici.



**RICHIESTE DI INTERVENTI SU IMPIANTI ELEVATORI/ANTINTRUSIONE E CANCELLI (ACCORDO QUADRO MISTO – 1 IMPRESA PER ELEVATORI E 1 PER ANTINTRUSIONE CANCELLI)**

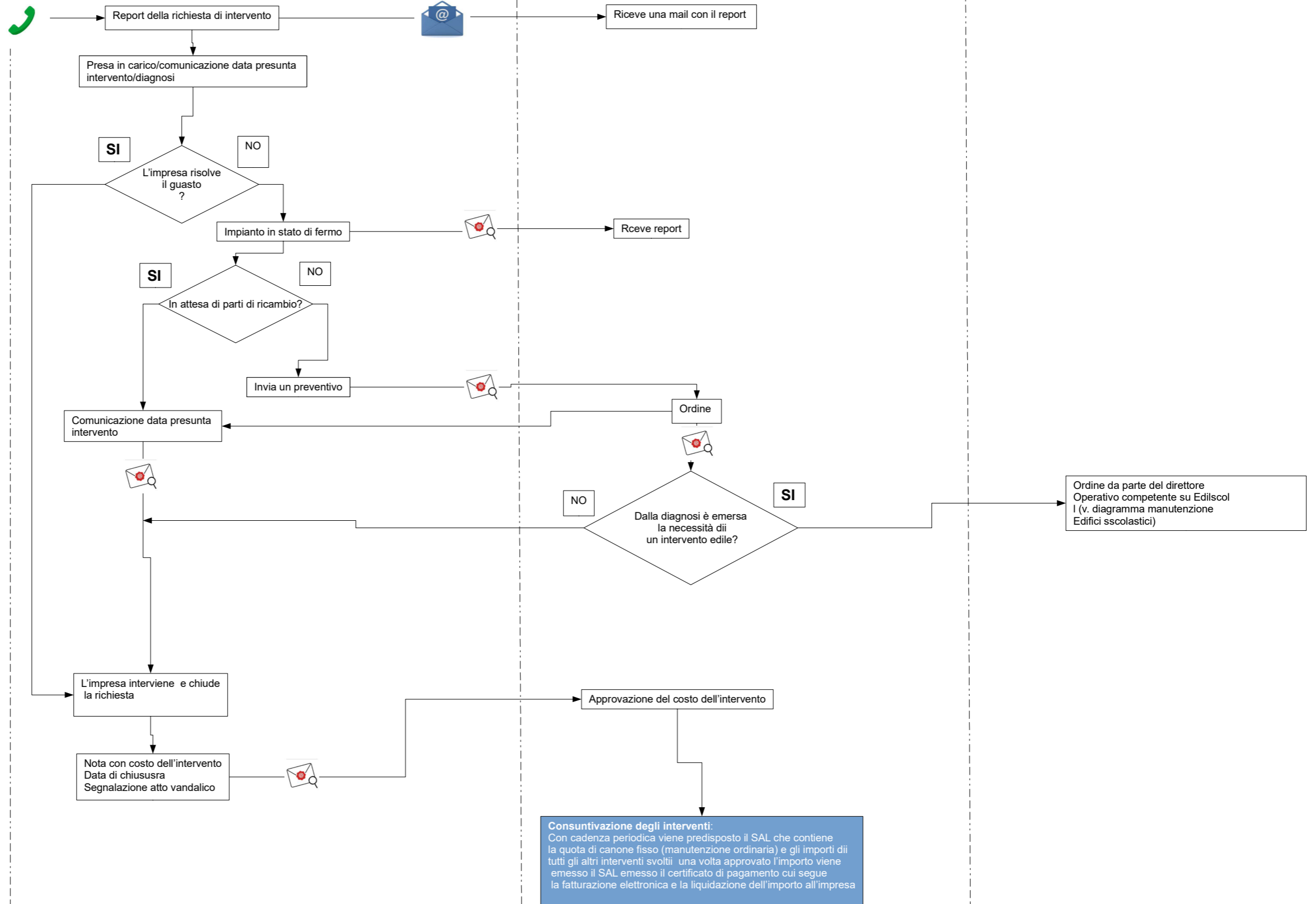
Scuola

Impresa appaltatrice

CMM – Settore impianti tecnologici e reti  
Servizio Impiantistica innovativa elevatori e  
FER

CMM – Settore Edilizia scolastica – Servizi  
manutentivi

Richiesta di intervento TELEFONICA all'impresa



## RICHIESTE DI INTERVENTI DI MANUTENZIONE EDILIZIA (ACCORDO QUADRO LAVORI – 5 IMPRESE)

