

VERSO PAESAGGI DELL'ABITARE E DEL LAVORARE A PROVA DI CLIMA

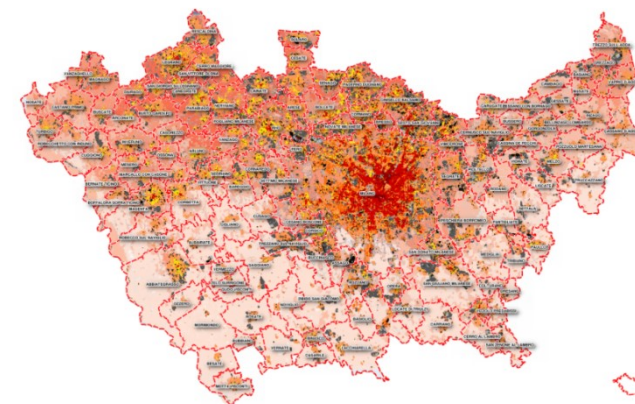
**Adattamento ai cambiamenti climatici e miglioramento del comfort degli spazi
pubblici e delle aree produttive nel territorio peri-urbano milanese**

WORKSHOP FINALE DI PROGETTO

Milano, venerdì 30 ottobre 2020

Evento virtuale tramite piattaforma GoToMeeting
ORE 9.00 – 11.00

Cinzia Davoli, Città Metropolitana di Milano



Progetti strategici – Cariplo 2018-2021
«VERSO PAESAGGI DELL'ABITARE E DEL LAVORARE A PROVA DI CLIMA»



Progetti strategici – Cariplo 2018-2021
 «VERSO PAESAGGI DELL'ABITARE E DEL LAVORARE A PROVA DI CLIMA»

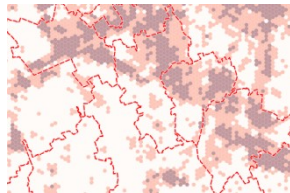
CONOSCENZA DEI TERRITORI

Zone Climatiche
Locali



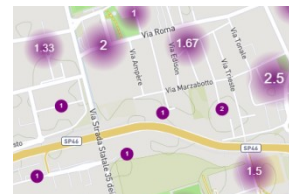
Conoscere il territorio mediante una selezione standardizzata di siti urbani rispetto alle intensità di (UHI) in relazioni a caratteristiche omogenee in termini di morfologia urbana e materiali urbani.

Vulnerabilità dei
territori



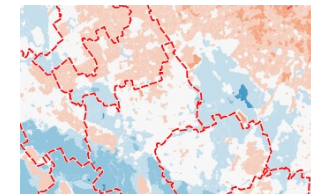
Consultare su mappa, le informazioni relative alla vulnerabilità dei territori rispetto al calore:
 - Temperatura ordinaria
 - Ondata di calore

Rischio



Indice di rischio, questo indice rapporta la popolazione sensibile rispetto alla presenza di anomalie di calore.

Focus calore



- Estremi di temperatura diurna
- Estremi di temperatura notturna
- Intensità UHI diurna
- Intensità UHI notturna
 - Differenza di temperatura giorno-notte

Servizio DSS



Servizio MAPPA



Servizio DSS



Strategie e misure di adattamento al cambiamento climatico nella Città Metropolitana di Milano



Servizio MAPPA



Progetti strategici – Cariplo 2018-2021

«VERSO PAESAGGI DELL'ABITARE E DEL LAVORARE A PROVA DI CLIMA»

ADATTAMENTO

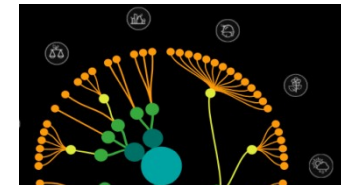
Abaco delle azioni di adattamento



Soluzioni naturalistiche nelle aree urbane



Explorer delle soluzioni naturalistiche



Abaco contenente schede con 10 misure di adattamento elaborate relative alle Azioni di adattamento e le 58 sub-azioni collegate

Schede delle più importanti **soluzioni naturalistiche (NBS)** esistenti da applicare nelle Città per contrastare i cambiamenti climatici.

Sistema grafico di navigazione e di conoscenza degli impatti su molteplici livelli delle soluzioni naturalistiche (NBS)

Servizio DSS e schede



Servizio MAPPA



Servizio DSS



Progetti strategici – Cariplo 2018-2021

«VERSO PAESAGGI DELL'ABITARE E DEL LAVORARE A PROVA DI CLIMA»

SERVIZI DI CO-PROGETTAZIONE

Dalle sfide alle soluzioni



Sistema di applicativi che permette di partire dalle sfide climatiche che si vogliono affrontare e andare a comprendere le potenzialità di sviluppo nei territori

Servizio DSS e servizio di MAPPA



Dai territori alla resilienza



Condurre delle indagini a partire dal territorio (con dettaglio di 30m x 30m) dei Comuni di Città metropolitana di Milano e scoprire quali sono le azioni di adattamento potenzialmente più utili per affrontare le sfide climatiche.

Servizio DSS e servizio di MAPPA



Modalità realizzative



Documenti che rappresentano le più aggiornate linee guida per comprendere le modalità di realizzazione delle soluzioni naturalistiche

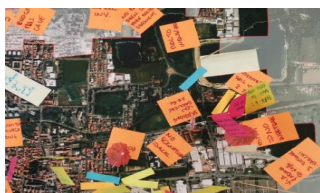
Documenti



Progetti strategici – Cariplo 2018-2021
«VERSO PAESAGGI DELL'ABITARE E DEL LAVORARE A PROVA DI CLIMA»

ESPERIENZE PILOTA

Trezzano sul Naviglio e Vimodrone



Percorso di co-progettazione e simulazione climatica delle misure di adattamento per le aree produttive

Documento



Milano, La Piana



Coprogettazione partecipata e realizzazione di un'esperienza di urbanistica tattica a prova di clima

Documenti workshop



Solaro

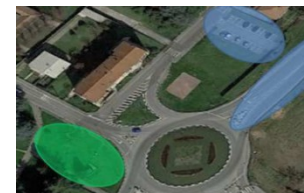


Studio e realizzazione di un Sistema di Drenaggio Urbano Sostenibile

Documento



Masate



Studio e realizzazione di un Sistema di Drenaggio Urbano Sostenibile

Documento





VERSO PAESAGGI DELL'ABITARE E DEL LAVORARE A PROVA DI CLIMA

Adattamento ai cambiamenti climatici e miglioramento del comfort degli spazi pubblici e delle aree produttive nel territorio peri-urbano milanese

Grazie per l'attenzione!