

Progetto finanziato da Fondazione Cariplo, extrabando "Progetti territoriali della Città di Milano e provincia" 2018 (Rif. 2018-2411)

## **VERSO PAESAGGI DELL'ABITARE E DEL LAVORARE A PROVA DI CLIMA** WORKSHOP FINALE DI PROGETTO

# **Esperienza della Piana: Piazze Aperte alla prova del Clima**

30.10.2020

Direzione di Progetto Città Resilienti, Comune di Milano



# La Direzione Transizione Ambientale

Delibera 26/07/2019

## LE UNITA' COINVOLTE



**Direzione di Progetto Città Resilienti**



**Area Energia e Clima**



**Area Risorse Idriche e Igiene Ambientale**

## LE FUNZIONI ATTRIBUITE

- attuazione delle politiche e degli adempimenti in **materia ambientale ed energetica**
- tematiche della **resilienza**;
- ulteriori funzioni progettuali in materia di **salvaguardia dell'ambiente** e di contrasto all'**inquinamento**;



# La Strategia di Resilienza

6 Aree  
Tematiche della PRA



3 Pilastri della strategia di resilienza

Procedure e  
Servizi

1 | Procedure efficienti e  
partecipate per uno sviluppo  
urbano resiliente e sostenibile

Spazi e  
Infrastrutture

2 | Uno spazio pubblico e privato,  
vivibile, confortevole e adattivo al  
servizio dei cittadini

Comunità e  
Popolazione

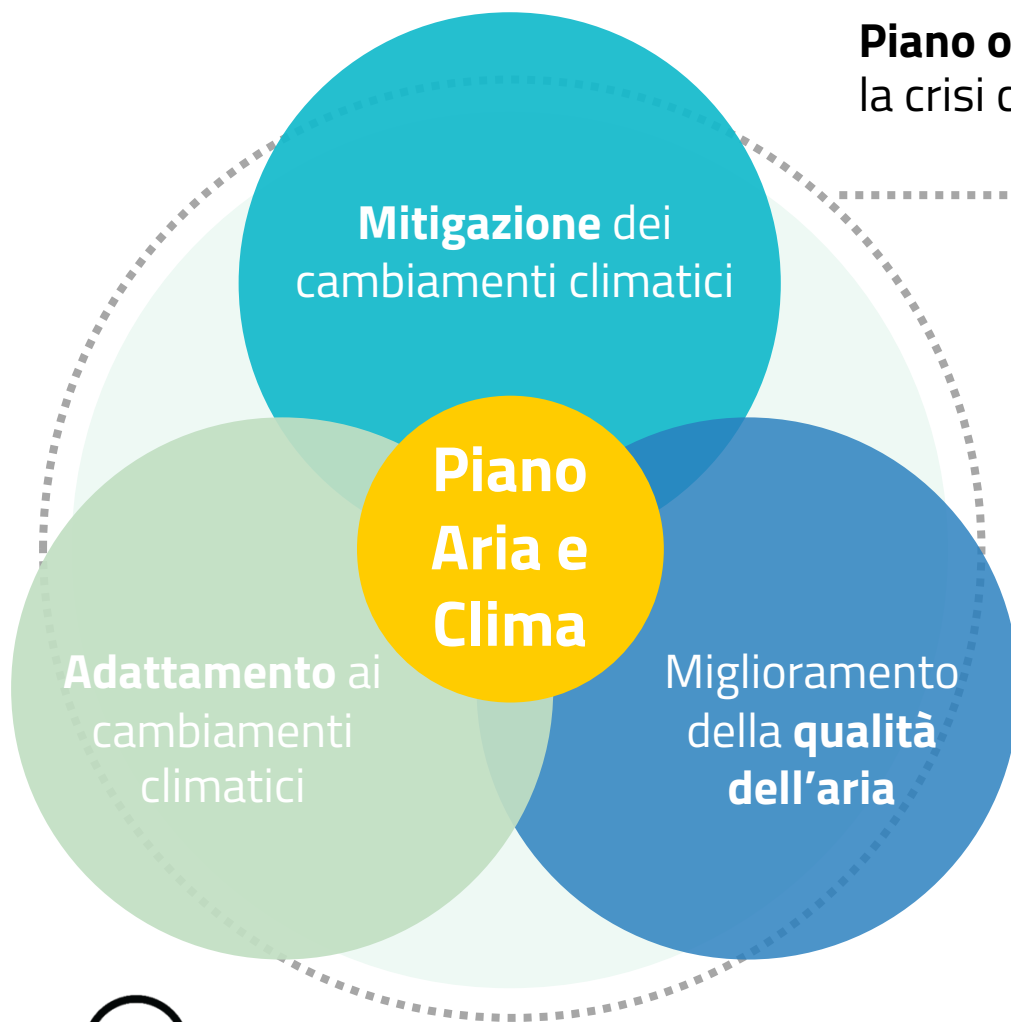
3 | Comunità inclusive,  
consapevoli e proattive

Azioni



# Il Piano Aria e Clima

Adottato dalla Giunta Comunale il 15 ottobre 2020



**Piano operativo di natura volontaria** per affrontare la crisi climatica e migliorare la qualità dell'aria

Piano  
Aria  
Clima

Una vision per **Milano al 2050**,  
in cui le **3 componenti** del piano si integrano  
per attuare  
il **processo di transizione ambientale**,  
coniugando sostenibilità ed equità

Le **49 azioni** di Piano perseguono  
**obiettivi da raggiungere entro il 2030**



# Paesaggi a Prova di Clima

## Obiettivi

## Progresso

**1 - Analisi e mappatura del rischio**

**2 - Proporre azioni di engagement**

**3 - Implementazione di un'azione climate-proof**

**4 - Proposta per pianificazione climatica a livello metropolitano**

**5 - Disseminazione tramite sensibilizzazione e formazione**

- ✓ Completato
- ✓ **Workshop** luoghi dell'abitare: 14 luglio
- ✓ Realizzare **intervento** entro **Ottobre**
- ✓ Completato
- ✓ Completato

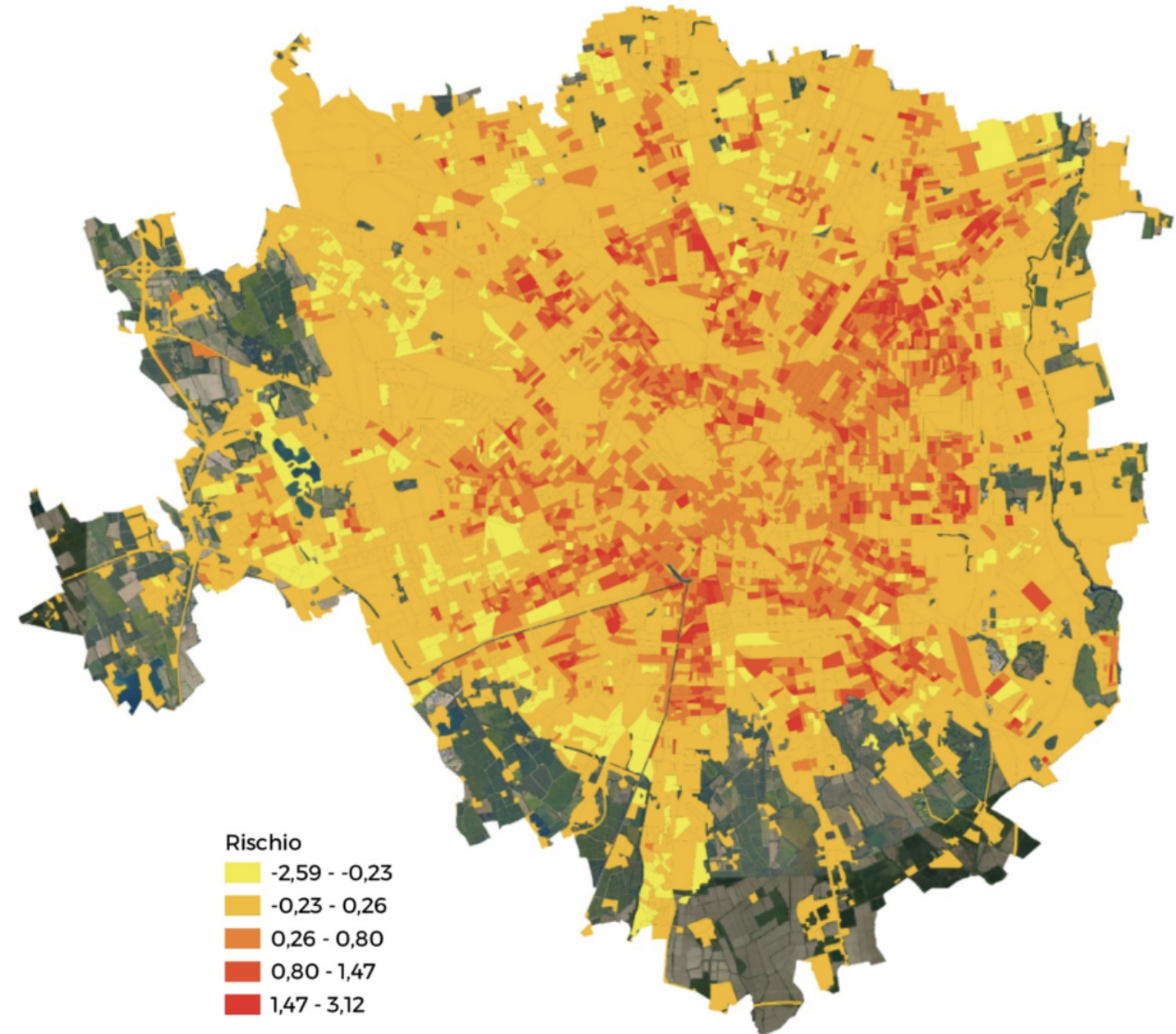
# Analisi e mappatura del rischio

## Prioritizzazione interventi

ANALISI DI RISCHIO VULNERABILITA' CLIMATICA

ESPOSIZIONE SOCIO-ECONOMICA

OBIETTIVO: identificazione di un **intervento pilota** per implementare un progetto adattivo partecipato e attività di **co-design**





# Collaborazione con il Programma Piazze Aperte

Comune di Milano/Officina Urbana

Prevede la **riorganizzazione temporanea** di spazi pubblici tramite interventi low-budget per migliorarne la fruibilità da parte della cittadinanza

## i numeri

2018-19 sei piazze realizzate

2020 65 proposte arrivate dai  
cittadini tramite un **avviso pubblico**





# Implementazione di un'azione climate-proof: La Piana

Piazza Fabio Chiesa, detta la Piana:

- uno **spazio pubblico** inospitale, sotto utilizzato, particolarmente **vulnerabile al caldo estremo**
- una proposta di riqualificazione presentata all'Avviso pubblico Piazze Aperte in ogni quartiere da una variegata cordata di **proponenti** i "Cittadini per la Piana": le associazioni Atir, Alveare, L'Impronta, Le Pianiste, Progettoperzona e X-Contemporary Art, con la consulenza alla progettazione di Gayarama, Nina Bassoli, Lorenza Crotti e Dario Valenti





# La Piana : verso una piazza aperta a prova di clima





# 5 | Workshop di co-design on line: 14 luglio 2020



## Verso Paesaggi a Prova di Clima

Adattamento ai cambiamenti climatici e miglioramento del comfort degli spazi pubblici e delle aree produttive nel territorio peri-urbano milanese: miglioramento del comfort degli spazi pubblici a Milano

### La Piana: verso una piazza aperta a prova di clima

Milano, 14 luglio 2020  
9.30 - 12.00 PARTE 1  
16.00 - 18.00 PARTE 2  
il workshop si svolgerà in modalità online

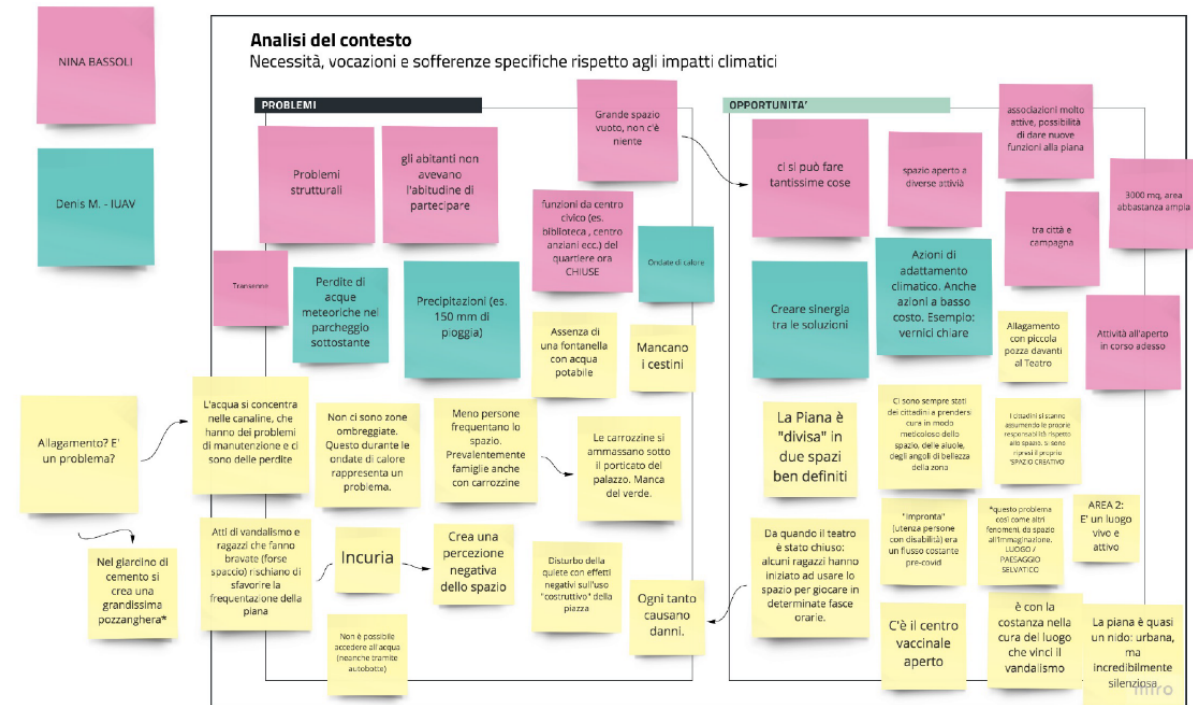
Potenzialità, criticità e prospettive per adattare e rinverdire Milano a partire dai luoghi dell'abitare. Il workshop online vuole fornire un'occasione di co-design volta a condividere conoscenza dei luoghi e sapere tecnico per definire gli elementi del progetto di riqualificazione per La Piana, piazzale Fabio Chiesa (Municipio 5)

Progetto finanziato da Fondazione Cariplo, extrabando "Progetti territoriali della Città di Milano e provincia" 2018 (Rif. 2018-2411)



OBIETTIVO: **condividere sapere tecnico e conoscenza del luogo**

36 partecipanti: rappresentanti dei proponenti, Comune di Milano, Officina Urbana, Città Metropolitana, IUAV, Politecnico di Milano





# 5 | Workshop di co-design: risultati dell'analisi microclimatica

Esplorazione climatica legata al calore tramite **campagna di rilevamento** dei principali fattori legati al comfort termico, condotta ad hoc

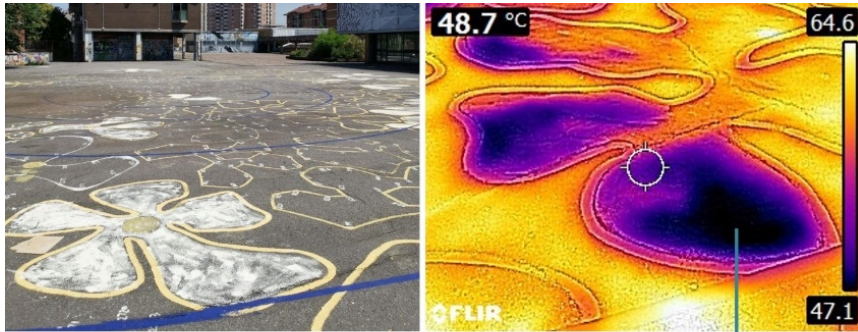
da Nicola Colaninno, Politecnico di Milano, DASTU - LabSimUrb



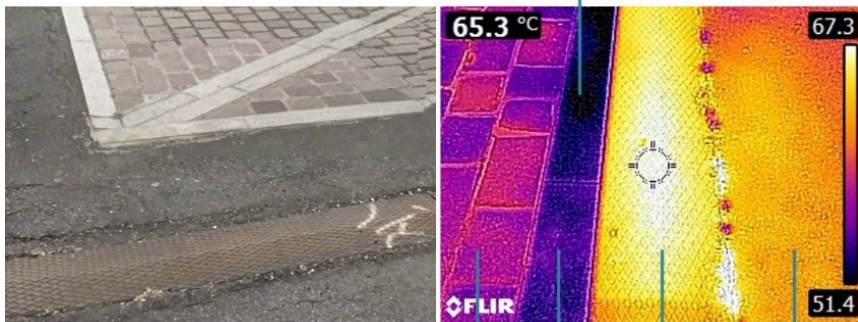
PIAZZA FABIO CHIESA



IL SALOTTO VERDE  
IL GIARDINO DI CEMENTO



Bianco



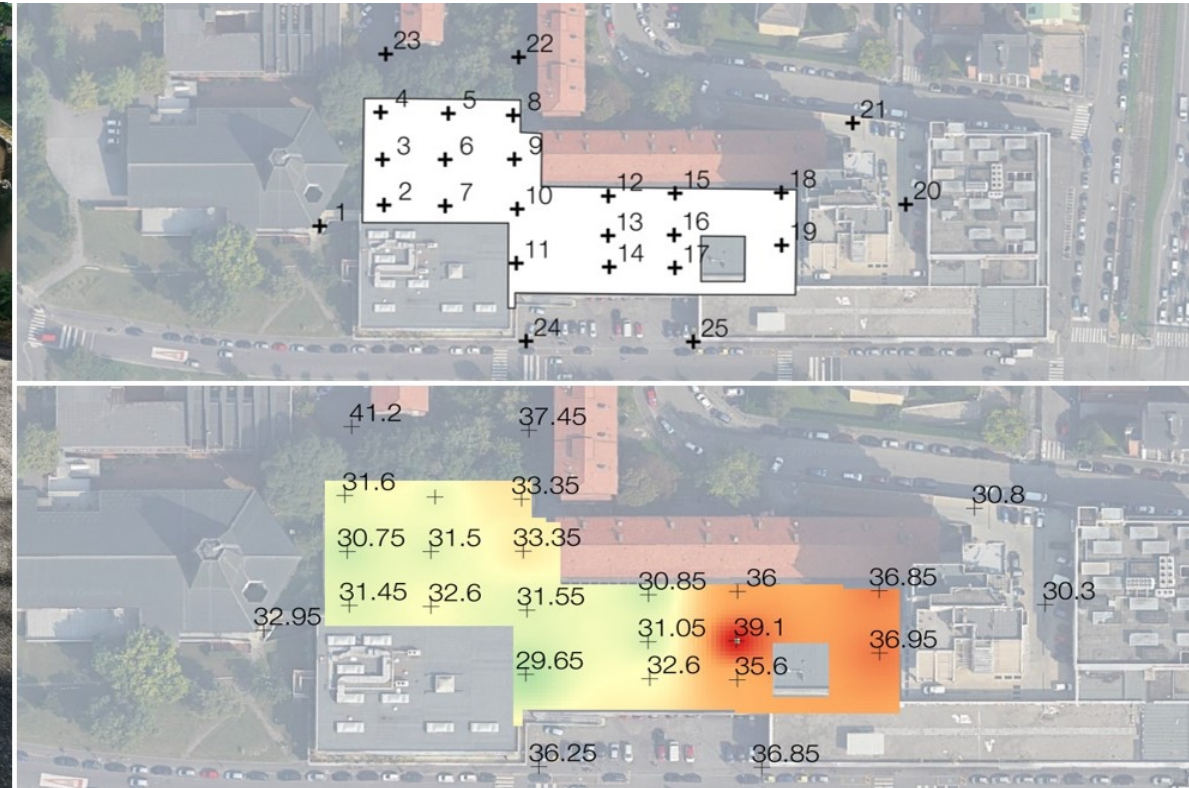
Porfido

Granito

Metallo

Asfalto

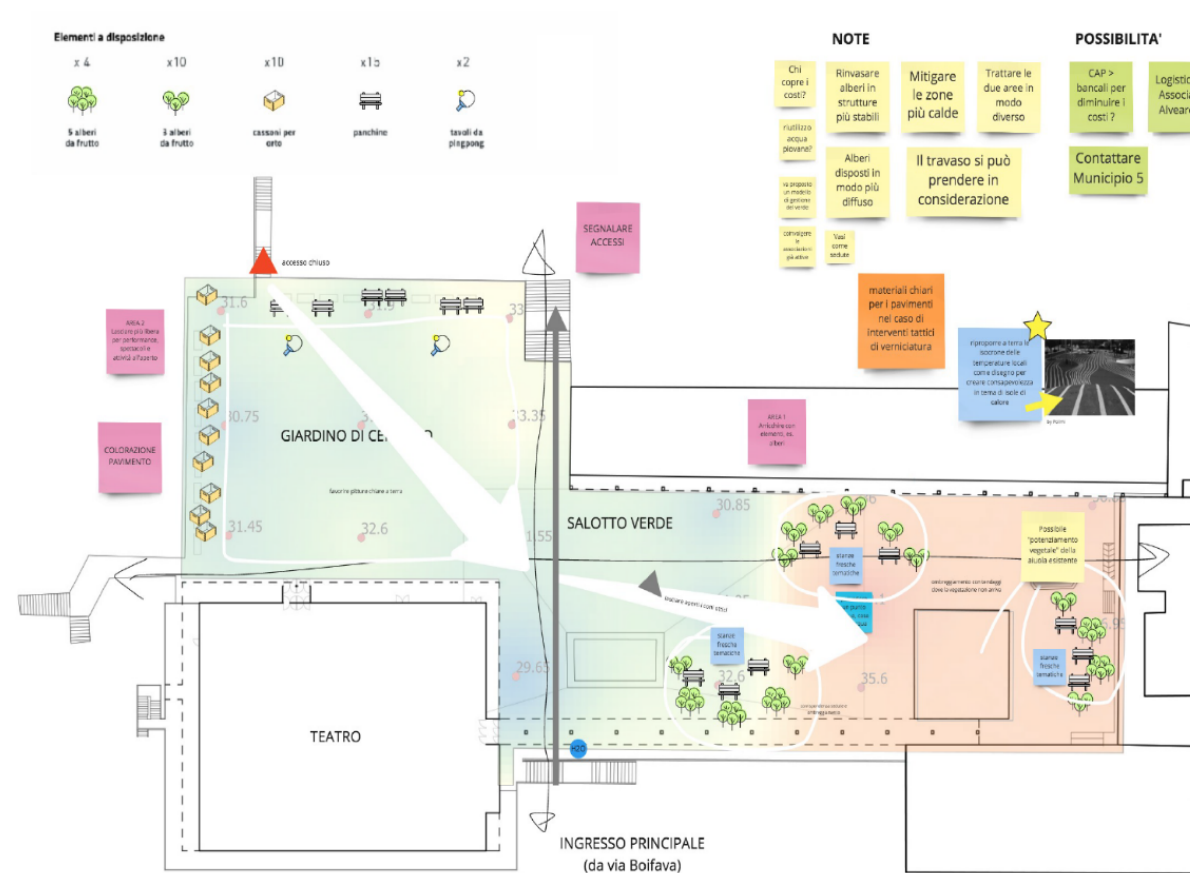
Vegetazione



## 6 | Risultati del workshop di co-progettazione

Elementi di progetto emersi dal confronto tra sapere locale e analisi micro climatica

- «**Giardino di cemento**» l'analisi microclimatica conferma l'idea di mantenere questa parte - che risulta più fresca e ventilata - come **spazio libero multifunzionale per eventi, ridipingendo** la pavimentazione con colori in grado di diminuire l'albedo
- concentrare le piante in vaso nel «**salotto verde**», senza trascurare la porzione più ad est, dove si registrano le temperature più elevate



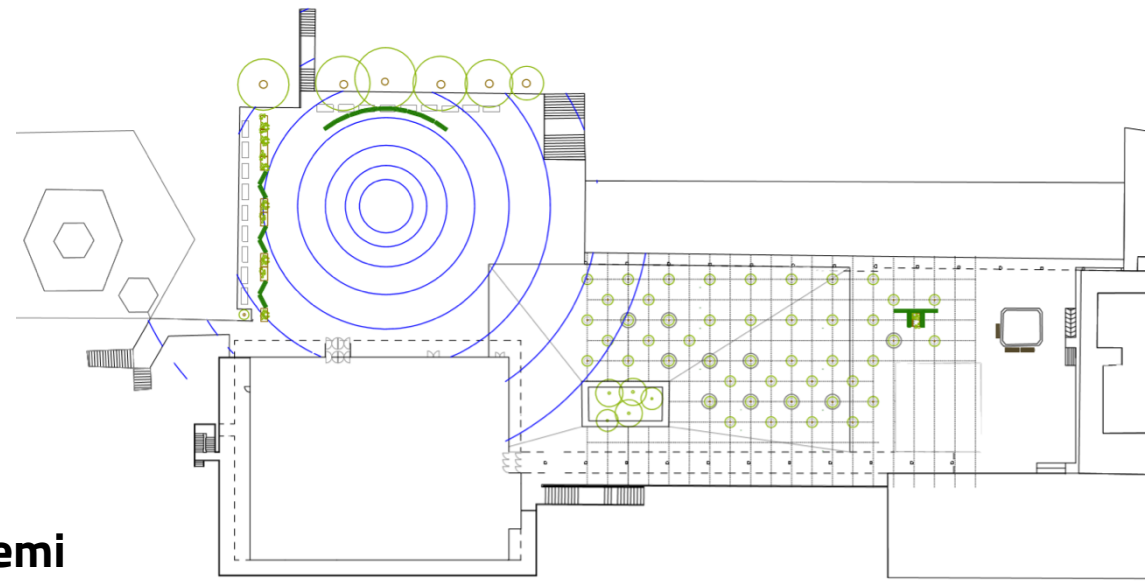


## 6 | Implementazione del progetto

### Realizzazione del primo intervento di urbanistica tattica a prova di clima

**Salotto verde:** 35 mastelli larghi e bassi popolati da **piante graminacee, resistenti anche ad eventi metereologici estremi e siccità**, e **10 alberi** in mastelli più grandi: Albizie, dall'accrescimento molto rapido e con portamento ad ombrello, in grado di fornire molta ombra fin da giovani.

I materiali necessari alla realizzazione del salotto verde sono stati forniti dalla Direzione di progetto Città resilienti con i fondi del progetto «Verso paesaggi del lavorare e dell'abitare a prova di clima»





## 6 | Implementazione del progetto

### Realizzazione del **primo intervento di urbanistica tattica a prova di clima**

**Giardino di cemento:** l'asfalto è stato dipinto in diverse tonalità di gialli azzurri e verdi che riprendono l'andamento dei **diagrammi dell'analisi microclimatica legata al comfort termico** effettuata per il workshop di co-progettazione, a testimoniare il lavoro interdisciplinare svolto per questa occasione e contribuire a **sensibilizzare i fruitori sul tema dell'adattamento ai cambiamenti climatici**

Vernici, arredi e supporto tecnico sono stati forniti da **Officina Urbana**

Un **patto di collaborazione**, curato dalla Direzione Servizi Civici Partecipazione e Sport, è stato sottoscritto per **regolare le condizioni di realizzazione, utilizzo e manutenzione**







**Inaugurazione «la Piana aperta» oggi in Piazza Fabio Chiesa alle ore 15**



