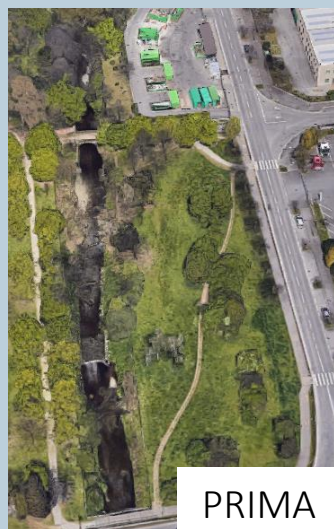
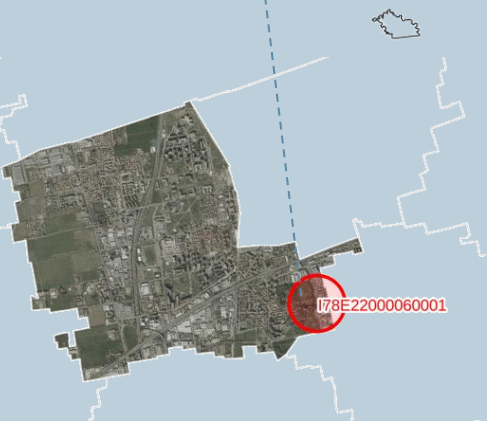
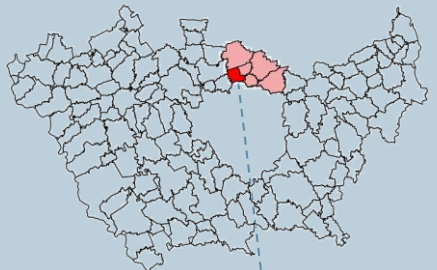


## Playground e percorso naturalistico nel bacino di infiltrazione di via Brodolini

Il progetto prevede di alleggerire la condotta di acque miste attualmente presente lungo via Brodolini, realizzando una nuova rete di acque bianche che intercetta le caditoie esistenti e che convoglia le acque di pioggia prima, verso un sistema di disoleazione e due pozzi perdenti, e successivamente verso un bacino di infiltrazione all'interno del perimetro del Parco Nord.

La realizzazione del bacino di infiltrazione all'interno di uno spazio verde del Parco comporterà quindi sia un beneficio idraulico, sia un beneficio fruitivo-paesaggistico dei luoghi, in quanto nei periodi di asciutta il bacino potrà essere utilizzato come playground e percorso naturalistico ed inoltre un mix erbaceo arbustivo che accompagnerà il percorso con le sue fioriture stagionali porterà un duplice beneficio in termini di biodiversità e attrattività dell'area.



Tipologia NBS prevalente:  
Pozzi perdenti  
Bacini di bio-infiltrazione



Area rigenerata: 8.966 m<sup>2</sup> di cui:

- verde: 5.407 m<sup>2</sup>

- superficie drenata: 3.559 m<sup>2</sup>



Numero nuove piante:  
175 m<sup>2</sup> di mix erbacei  
218 m<sup>2</sup> di mix arbustivi  
13 nuovi alberi in progetto



Risparmio energetico previsto:  
0,13 TEP



Costo dell'opera oneri inclusi:  
820.319,99 €



Fine lavori: novembre 2024



Realizzazione: RTI impresa  
Bergamelli srl

### Vantaggi

#### Ambientali

- Riqualficazione della presenza di verde
- Gestione sostenibile delle acque

#### Sociali

- Aree a servizio della comunità
- Riqualficazione dei luoghi di aggregazione