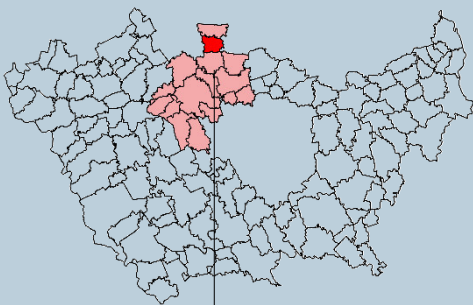
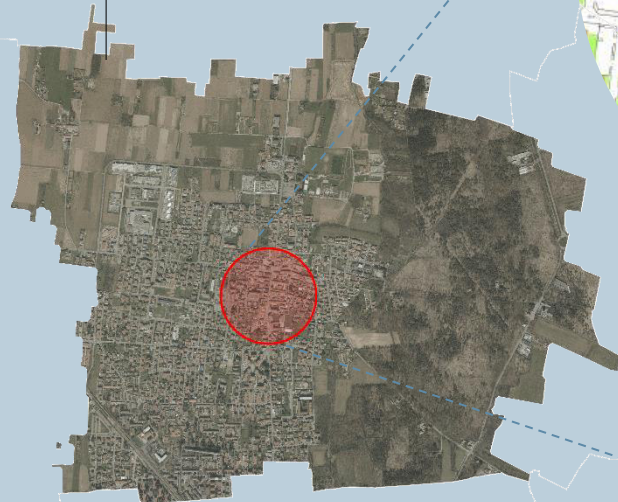




# Città metropolitana Spugna - Comune di Cesate



cesate



Riqualificazione della piazza IV Novembre nel centro del Comune mediante depavimentazione e creazione di nuovi spazi verdi e alberature e ritenzione delle acque di pioggia sotto la superficie stradale



## STRATEGIE DELL'INTERVENTO

RIQUALIFICAZIONE EDIFICI DEGRADATI O SOTTOUTILIZZATI

RIQUALIFICAZIONE DI AREE DEGRADATE O SOTTOUTILIZZATE

MIGLIORAMENTO DEL DECORO URBANO

PROMOZIONE DI ATTIVITA' SPORTIVE

PROMOZIONE DI ATTIVITA' CULTURALI

PROMOZIONE DI ATTIVITA' SOCIALI

PROMOZIONE DI ATTIVITA' ECONOMICHE

PROMOZIONE DI ATTIVITA' RICREATIVE E AGGREGATIVE

PROMOZIONE DI ATTIVITA' SOCIOASSISTENZIALI

MIGLIORAMENTO DELL'INCLUSIONE SOCIALE

INTERVENTI DI SMART CITY

TRASPORTO SOSTENIBILE

MIGLIORAMENTO DELL'ACCESSIBILITA'

RIFUNZIONALIZZAZIONE ECOSISTEMICA

RISPARMI CONSUMI ENERGETICI

USO SOSTENIBILE DEL SUOLO

Strategie attivate    Strategie non attivate

Interventi nel Comune di Cesate: 1  
Proprietà dell'area: comunale  
Popolazione coinvolta: 14.361 abitanti  
Area rigenerata: 3.545 m2  
Risparmio energetico previsto: 0,04 TEP  
Costo totale: 327.687,18 €  
Fine lavori: 2026

Gli interventi Città Metropolitana Spugna in questo territorio realizzano una vera e propria riqualificazione **ecosistemica del territorio attraverso la permeabilizzazione del suolo e la gestione sostenibile delle acque meteoriche** restituendo **funzionalità e valori** agli **spazi pubblici** che diventano più **verdi e fruibili ed efficienti**.

Ciò tramite una serie di interventi **Nature Based**, ovvero **basati su principi naturali**, che consentano una nuova gestione delle acque meteoriche e una funzionalizzazione di nuovi spazi di verde urbano.

I progetti portano al territorio **un vantaggio ecofunzionale** di riconversione in senso climatico, ambientale, idraulico oltre che sociale, naturalistico, energetico ed economico.



Città Metropolitana di Milano  
M5C2 – Investimento 2.2 – PIANI URBANI INTEGRATI  
Città metropolitana Spugna

