

Finanziamento PNRR per i PIANI URBANI INTEGRATI

COME_IN

Spazi e servizi di INclusione
per le Comunità Metropolitane



M5C2 - Investimento 2.2 - Piani Urbani



Finanziato
dall'Unione europea
NextGenerationEU



Città
metropolitana
di Milano



4 linee di intervento



- Parchi
4 progetti di riqualificazione di parchi locali o sovracomunali e di percorsi ciclopedonali all'interno degli stessi



- Sport
5 Interventi di recupero a fini aggregativi e sociali di impianti sportivi



- Inclusione
18 progetti per la realizzazione di spazi per attività socio assistenziali e culturali e attivazione di funzioni di supporto alla vita collettiva e associativa



- Cultura
7 Progetti di riqualificazione di ville storiche e di complessi monastici e destinazione dei relativi spazi a manifestazioni istituzionali e culturali del territorio





COMUNI PER LA CULTURA

- CASTANO PRIMO
- CUGGIONO
- LEGNANO
- MORIMONDO
- PIOLTELLO
- SAN COLOMBANO AL LAMBRO
- SEDRIANO





OBBIETTIVI

- Promozione attività culturali e realizzazione di **servizi innovativi, museali, ludico ricreativi, biblioteche, teatri, spazi convegni** ecc..
- **Tutela e salvaguardia** dei beni mobili ed immobili, storici, materiali e immateriali
- **Riqualificazione urbana** tramite il miglioramento dell'accessibilità con particolare attenzione all'inclusione di categorie fragili
- Predisposizione di **spazi dedicati all'accoglienza** e all'implementazione dei servizi pubblici complementari alle attività previste.
- **Opere di de-impermeabilizzazioni e di efficientamento energetico** nel rispetto delle caratteristiche storico-culturali degli ambiti in cui si interviene.





01 | Vision strategica

VERSO LA CITTÀ SOCIALE ED EDUCATIVA...

Legnano intende muoversi verso la prospettiva della SOCIAL CITY attraverso la **valorizzazione delle reti sociali ed educative esistenti che abbiano come fulcro la scuola**, in grado di generare un impatto positivo su tutta la città





01 | Vision strategica

...ATTORNO ALLE SCUOLE

La strategia mira a **generare processi di empowerment** che vedano i/le giovani protagonisti/e ed attori/trici delle progettualità messe in campo, non solo beneficiari/e.

In questo senso **intervenire sulla scuola è prioritario** e strategico per aver un impatto su un bacino di utenza molto ampio





LEGNANO | Museo dei Bambini

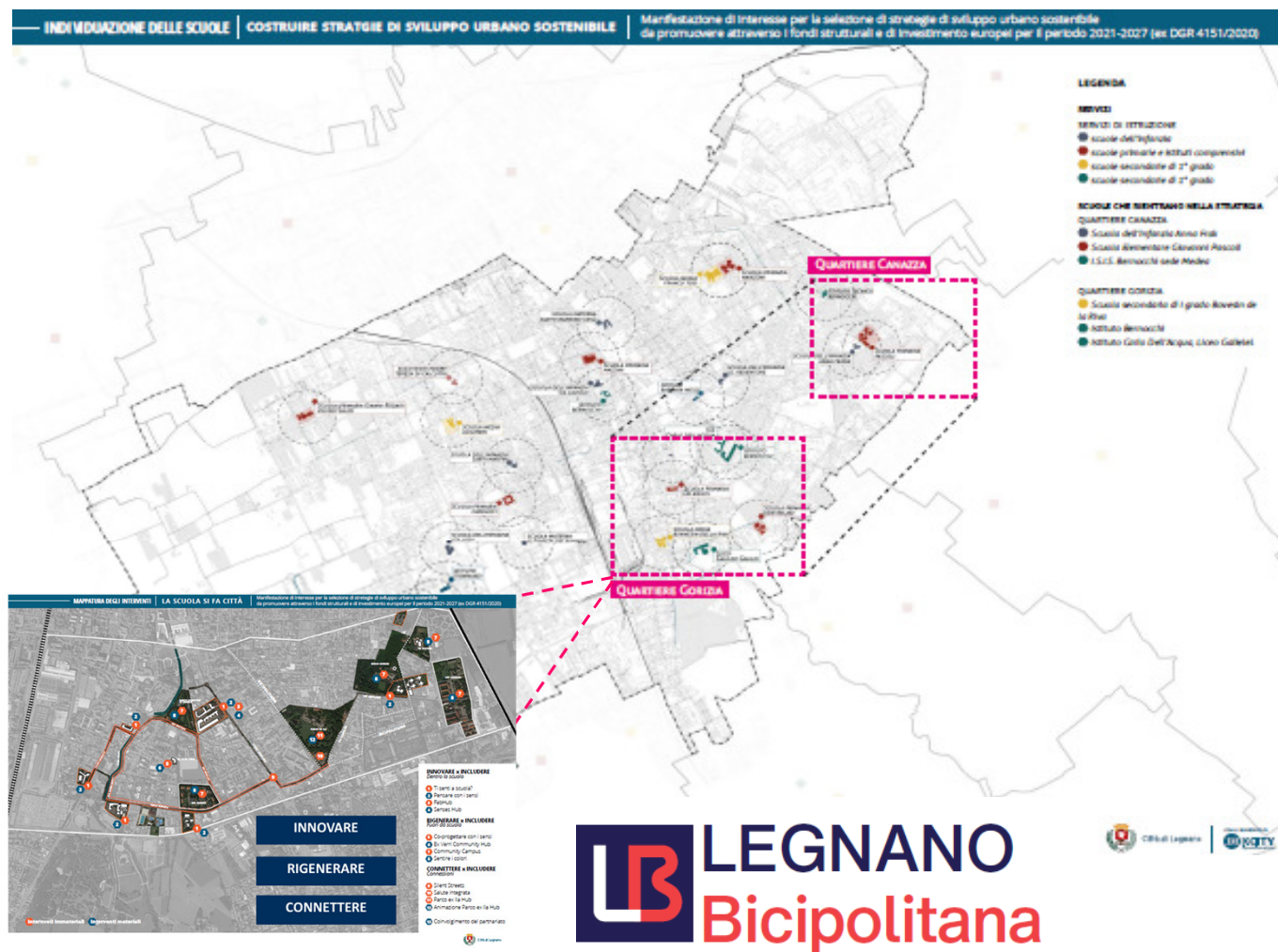
Un progetto all'interno di una precisa **| strategia urbana |**

Programmi e progetti Bandiera:

«La scuola si fa città»

«Bicipolitana Legnano»

«Olona, fiume di cultura»

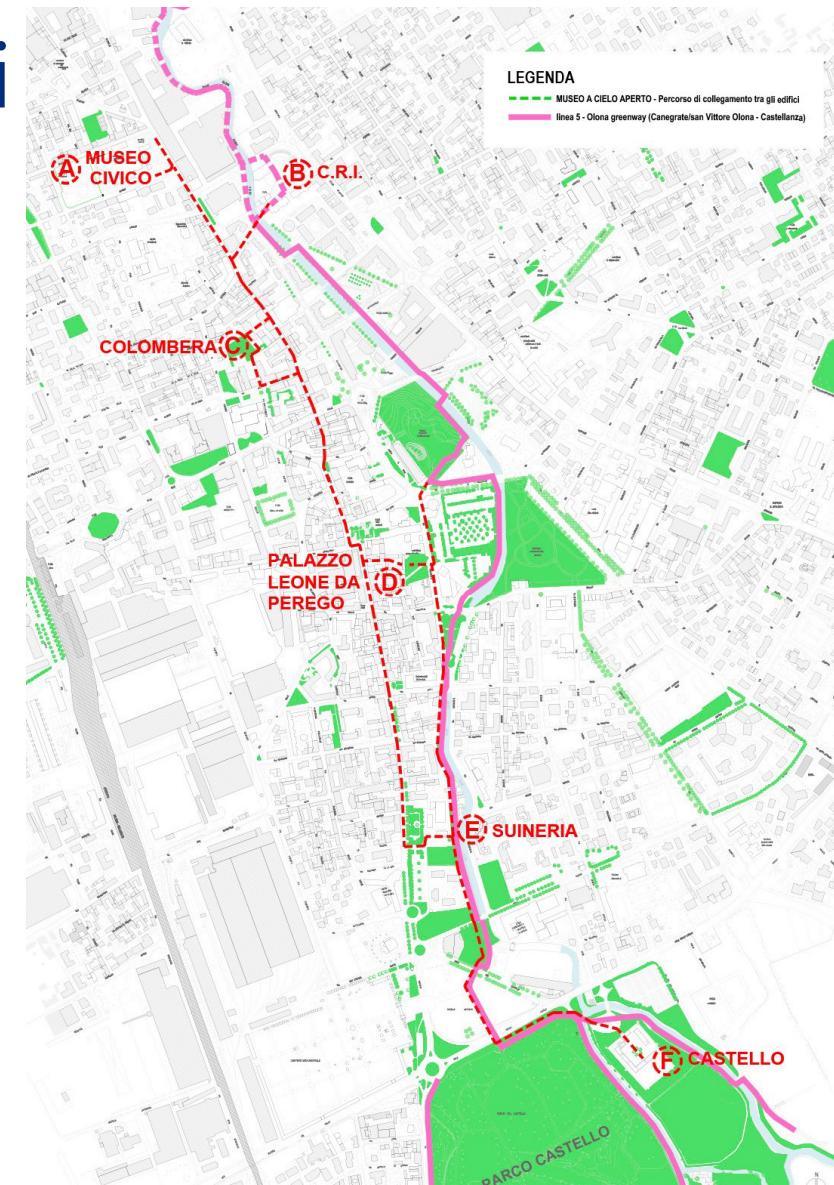




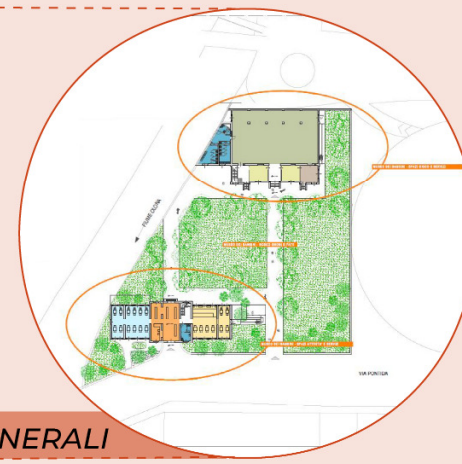
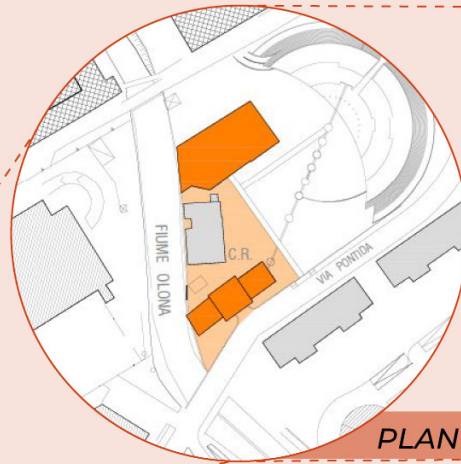
LEGNANO | Museo dei Bambini

Un progetto «**all'incrocio**» degli assi strategici dei **Piani Urbani Integrati di CMM**

- Mobilità sostenibile | linea 15 **Cambio**
- De-impermeabilizzazione | progetti **Spugna** - fiume Olona
- Spazi e servizi di **IN**clusione per le **CO**munità **ME**tropolitane: promozione attività culturali e realizzazione di servizi innovativi, museali, ludico ricreativi; tutela e salvaguardia di immobili storici; riqualificazione urbana



COME_IN - Comune di Legnano - Edificio Ex Bagni Pubblici di Via Pontida



PLANIMETRIE GENERALI



PROGETTO

Riqualificazione dell'edificio ex Bagni Pubblici e realizzazione del Museo dei bambini, luogo di scienza e tecnica, di arte e conoscenza, d'impegno ambientale e sociale. Il progetto ha un **obiettivo ambientale** di rendere permeabile la superficie esterna del lotto creando un **nuovo polmone verde** tra edifici multipiano e un obiettivo di **recupero di un edificio tutelato dalla sovrintendenza**.

Area rigenerata: 3.100 mq
 Risparmio energetico: 10,44 TEP/anno
 Costo Totale: € 3.670.000,00
 Finanziamento PNRR: € 2.975.000,00
 Fine lavori: 2026

- **Riqualificazione urbana** tramite il **riuso di un edificio pubblico dismesso**, per la **realizzazione** al suo interno di un **museo ludico creativo**
- **Implementazione dei servizi** accessori alla vita pubblica del Museo con la **creazione di spazi per uffici e di una caffetteria**
- Opere di **de-impermeabilizzazione dell'intera superficie esterna del lotto** e creazione di un **nuovo polmone verde** tra edifici multipiano

STRATEGIE DI PROGETTO

RIQUALIFICAZIONE EDIFICI DEGRADATI O SOTTOUTILIZZATI	Strategie attivate
RIQUALIFICAZIONE DI AREE DEGRADATE O SOTTOUTILIZZATE	Strategie attivate
MIGLIORAMENTO DEL DECORO URBANO	Strategie attivate
PROMOZIONE DI ATTIVITA' SPORTIVE	Strategie attivate
PROMOZIONE DI ATTIVITA' CULTURALI	Strategie attivate
PROMOZIONE DI ATTIVITA' SOCIALI	Strategie attivate
PROMOZIONE DI ATTIVITA' ECONOMICHE	Strategie attivate
PROMOZIONE DI ATTIVITA' RICREATIVE E AGGREGATIVE	Strategie attivate
PROMOZIONE DI ATTIVITA' SOCIOASSISTENZIALI	Strategie attivate
MIGLIORAMENTO DELL'INCLUSIONE SOCIALE	Strategie attivate
INTERVENTI DI SMART CITY	Strategie non attivate
TRAPOSRTO SOSTENIBILE	Strategie non attivate
MIGLIORAMENTO DELL'ACCESSIBILITA'	Strategie non attivate
RIFUNZIONALIZZAZIONE ECOSISTEMICA	Strategie non attivate
RISPARMI CONSUMI ENERGETICI	Strategie non attivate
USO SOSTENIBILE DEL SUOLO	Strategie non attivate

Strategie attivate | Strategie non attivate



Città Metropolitana di Milano

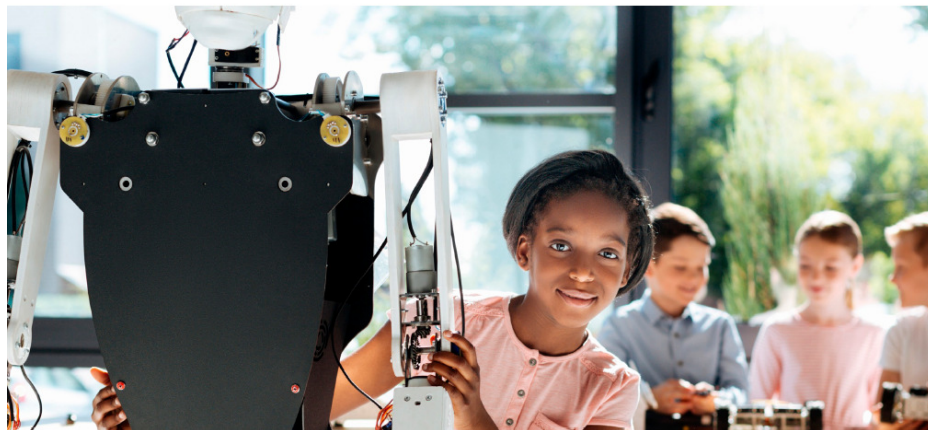
M5C2 – Investimento 2.2 – PIANI URBANI INTEGRATI

COME_IN spazi e servizi di INclusione per le COMunità METropolitane CULTURA



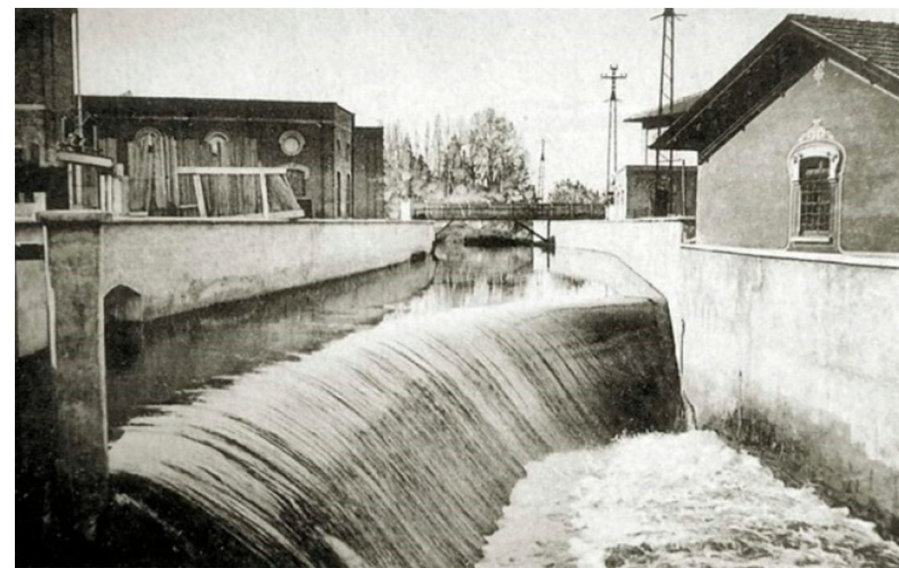


Museo dei Bambini



STIMOLI EMOZIONALI, INTELLETTUALI E SENSORIALI CONDUCONO IL VISITATORE IN UN VIAGGIO CHE PARTENDO DAL PASSATO RAGGIUNGE IL PRESENTE PER CONTINUARE NEL FUTURO.

**CONOSCENZA DEL PASSATO,
VIAGGIO NELLA VITA E NEL
TEMPO, CONSAPEVOLEZZA
SULL'IMPORTANZA DELLA BIO-
DIVERSITÀ E DELLA TUTELA
DELL'AMBIENTE NATURALE
COME VALORE DIRIMENTE TRA
UN FUTURO TEMUTO ED UN FU-
TURO AUSPICATO,**





Museo dei Bambini

- *luogo di incontro e sperimentazione, di storia e gioco, di conoscenza e divertimento*
- *uno spazio a misura di bambini e ragazzi con soluzioni tecniche innovative spiegate con la semplicità adatta a giovani menti*

