

Bocconi

L'AGENDA PER LO SVILUPPO SOSTENIBILE DELLA CITTÀ METROPOLITANA DI MILANO E IL RAPPORTO SUI TERRITORI 2021 DI ASVIS

Edoardo Croci
Università Bocconi



**Università
Bocconi**

GREEN
Centre for Geography,
Resources, Environment,
Energy and Networks

07 marzo 2022

Il contributo della Bocconi alla definizione delle agende urbane per lo sviluppo sostenibile

Città Metropolitana di Milano ha attribuito specifici incarichi a Università Bocconi, Politecnico di Milano, Urban@it e ASviS nella realizzazione della propria Agenda urbana per lo sviluppo sostenibile nell'ambito dell'Accordo di collaborazione finalizzato a definire **Agende metropolitane per lo sviluppo sostenibile sottoscritto tra il Ministero della Transizione Ecologica e la Città metropolitana di Milano (CMM) il 4 dicembre 2019**. In particolare Università Bocconi sta sviluppando le linee guida per la definizione dell'agenda urbana della CMM.

Contestualmente, l'Università Bocconi sta realizzando il progetto **Linee Guida Nazionali per l'Agenda Urbana** a supporto del Ministero della Transizione Ecologica nell'ambito del **Bando Bando SNSvS - Categoria 2.5 Agende Urbane e metropolitane per lo sviluppo sostenibile** in collaborazione con Università degli studi Roma Tre e con il supporto di ASviS e Urban@it.



Università
Bocconi

GREEN
Centre for Geography,
Resources, Environment,
Energy and Networks

Linee guida per l'Agenda urbana per lo sviluppo sostenibile di Città metropolitana di Milano

Valutazione dei piani strategici e settoriali della Città Metropolitana di Milano

Sistematizzazione di misure, target e obiettivi

Coinvolgimento degli stakeholder interni a CMM

Coinvolgimento degli stakeholder per la definizione di una strategia condivisa

Coinvolgimento degli stakeholder esterni a CMM

Analisi delle strategie nazionale e regionale per lo sviluppo sostenibile

Integrazione con i diversi livelli di governance

LINEE GUIDA PER L'AGENDA URBANA PER LO SVILUPPO SOSTENIBILE DELLA CITTA' METROPOLITANA DI MILANO



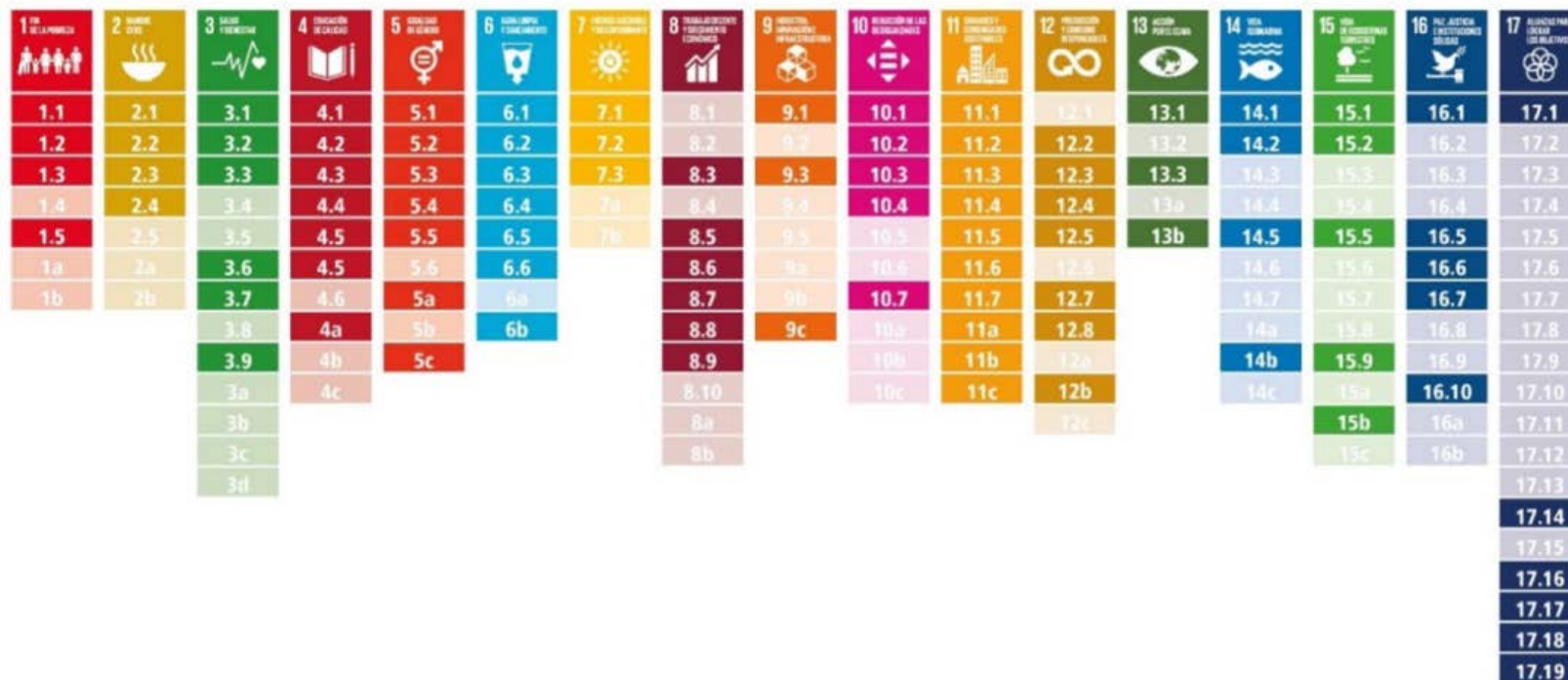
**Università
Bocconi**

GREEN
Centre for Geography,
Resources, Environment,
Energy and Networks

Cities for SDG achievement

Le città e le regioni hanno competenze chiave per contribuire al raggiungimento degli SDG.

Oltre all'SDG 11, si stima che **il 65% dei 169 obiettivi alla base dei 17 SDG non sarà raggiunto senza i governi locali e regionali**. L'investimento totale necessario per le infrastrutture urbane per raggiungere gli SDG è stimato a **38 trilioni di dollari per gli anni 2020-2030**.



Policy coherence



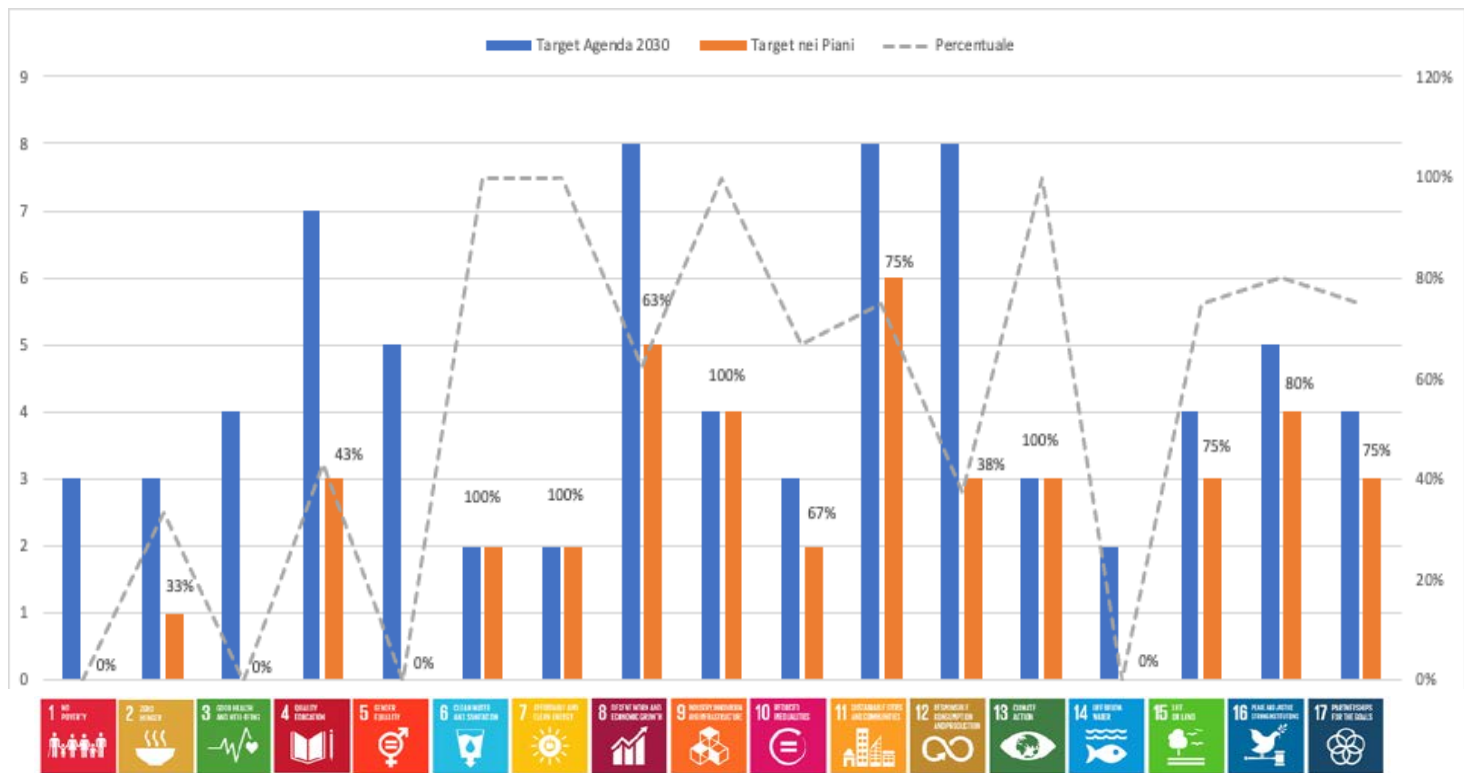
La coerenza tra i diversi livelli di governance

Agenda 2030		SNSvS	SRSvS	CMM
SDG	Target	Obiettivi SNSvS	Obiettivi SRSvS	Target piani
1 NO POVERTY	1.2			
	1.3 & 1.4			
	1.5			
2 ZERO HUNGER	2.2			
	2.3			
	2.4			
3 GOOD HEALTH AND WELL-BEING	3.4			
	3.5			
	3.6			
	3.9			
4 QUALITY EDUCATION	4.1			
	4.4			
	4.5			
	4.6			
	4.7			
	4.a			
5 GENDER EQUALITY	5.1			
	5.2			
	5.4			
	5.5			
	5.c			
6 CLEAN WATER AND SANITATION	6.3			
	6.5			

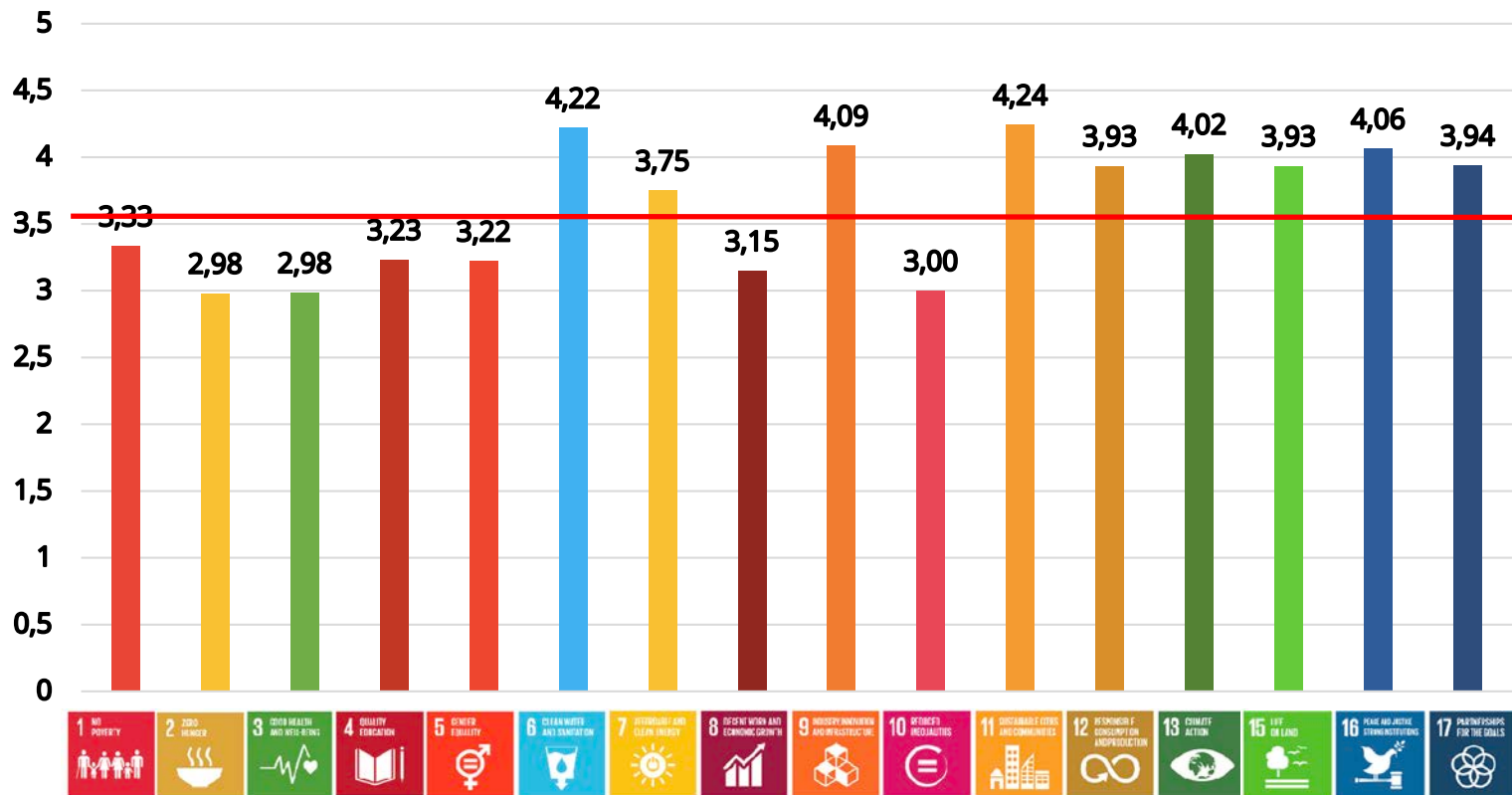
Agenda 2030		SNSvS	SRSvS	CMM
SDG	Target	Obiettivi SNSvS	Obiettivi SRSvS	Target piani
7 AFFORDABLE AND CLEAN ENERGY	7.2			
	7.3			
8 DECENT WORK AND ECONOMIC GROWTH	8.1			
	8.2			
	8.3			
	8.4			
	8.5			
	8.6			
	8.9			
	8.10			
9 INDUSTRY, INNOVATION AND INFRASTRUCTURE	9.1			
	9.4			
	9.5			
	9.c			
10 REDUCED INEQUALITIES	10.1			
	10.2			
	10.3			
11 SUSTAINABLE CITIES AND COMMUNITIES	11.1			
	11.2			
	11.3			
	11.4			
	11.5			
	11.6			
	11.7			
	11.b			

Agenda 2030		SNSvS	SRSvS	CMM
SDG	Target	Obiettivi SNSvS	Obiettivi SRSvS	Target piani
12 RESPONSIBLE CONSUMPTION AND PRODUCTION	12.1			
	12.2			
	12.3			
	12.4			
	12.5			
	12.6			
	12.7			
	12.8			
13 CLIMATE ACTION	13.1			
	13.2			
	13.3			
15 LIFE ON LAND	15.1			
	15.3			
	15.8			
	15.9			
16 PEACE, JUSTICE AND STRONG INSTITUTIONS	16.1			
	16.5			
	16.6			
	16.7			
	16.10			
17 PARTNERSHIPS FOR THE GOALS	17.8			
	17.14			
	17.16			
	17.17			

Il contributo di CMM al raggiungimento degli SDG - Rapporto tra target presenti nei piani e i target di competenza di CMM



Rilevanza dei target per gli stakeholder interni di CMM



Gli approcci per la valutazione e la selezione degli indicatori

Le tre metodologie più comuni per misurare le performance dei paesi rispetto al raggiungimento degli SDG sono: un **indicatore sintetico** (SDG Index, sviluppato dalla Bertelsmann Stiftung e SDSN), la **misura della distanza** (OCSE) e le **misure di progresso** (Eurostat).

Le tre metodologie si basano su 3 approcci diversi:

1. **SDSN** misura la performance dei paesi attraverso la **definizione indice sintetico frutto di indicatori pesati** (121 indicatori)
2. **OECD** misura la **distanza (standardizzata) da un target** prefissato per ciascun indicatore (132 indicatori)
3. **Eurostat** misura il **trend evolutivo rispetto a scenario BAU** definito per ciascun paese (100 indicatori)



Università
Bocconi

GREEN
Centre for Geography,
Resources, Environment,
Energy and Networks

Gli approcci per la valutazione e la selezione degli indicatori a scala locale

Per la definizione degli indicatori a livello locale si propone di: i) **scalare gli indicatori** al livello locale; ii) **valutare l'adeguatezza degli indicatori** in termini di congruenza con gli obiettivi locali, iii) valutare la **significatività degli indicatori rispetto alle competenze dell'Ente locale** e alle esigenze territoriali, e iv) **verificare la popolabilità** degli indicatori.

Dal 2016, i governi subnazionali e locali hanno iniziato a lavorare sulla definizione di strategie e quadri di monitoraggio e rendicontazione degli SDG locali (JRC, 2020).

Il JRC e l'OCSE hanno sviluppato degli approcci per guidare le città nella definizione delle Voluntary Local Review (VLR).



Università
Bocconi

GREEN
Centre for Geography,
Resources, Environment,
Energy and Networks

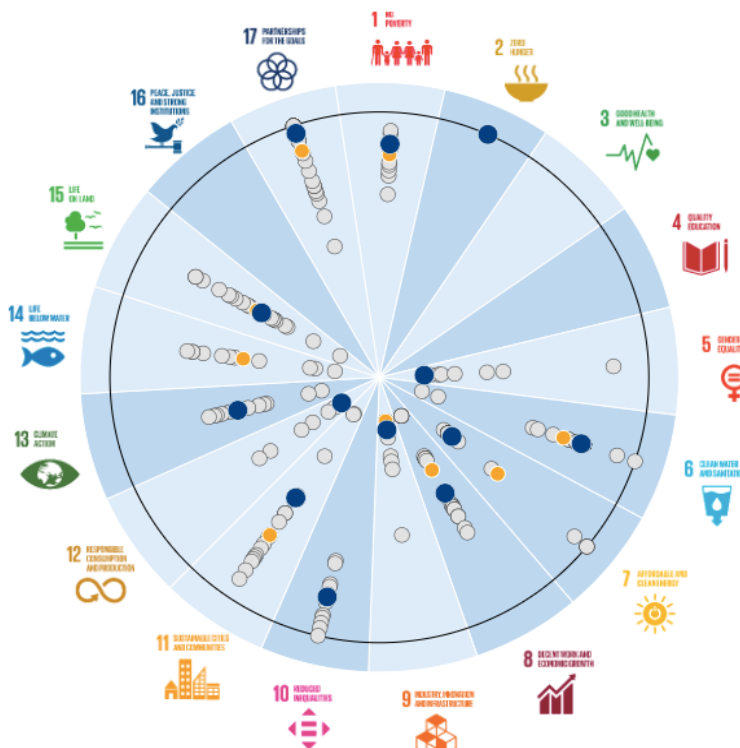
La performance del comune di Milano nel raggiungimento degli SDG

Overview of Milan, Italy

See all cities and indicators

How to read this graph

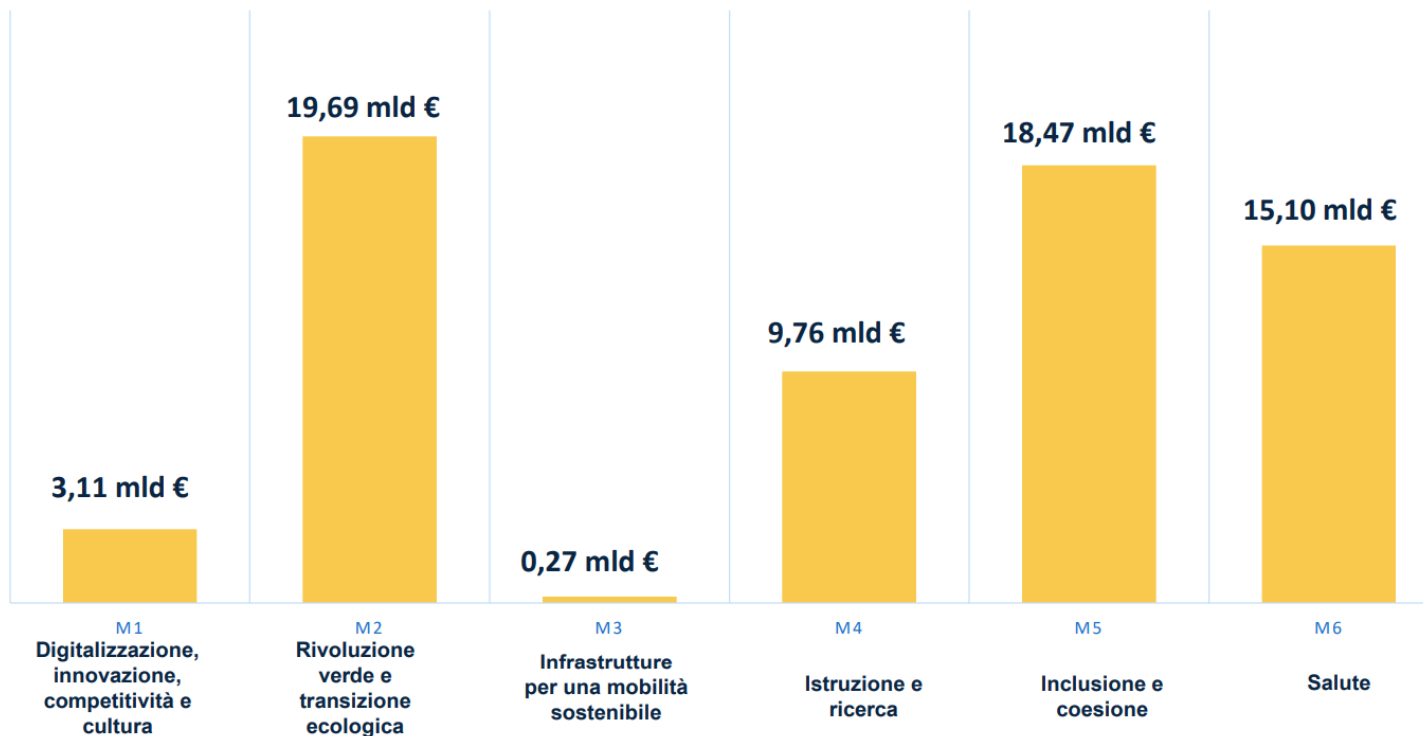
- Selected city
- Country average
- Other cities
- End value for 2030



Università
Bocconi

GREEN
Centre for Geography,
Resources, Environment,
Energy and Networks

Stima risorse destinate agli enti territoriali per missione PNRR



Next steps

Per la finalizzazione del progetto e la realizzazione delle linee guida per la definizione dell'Agenda urbana per lo sviluppo sostenibile è previsto:

- ❖ il **supporto nella definizione delle priorità strategiche di CMM**
- ❖ **l'allineamento degli assi di sviluppo strategici di CMM con l'Agenda 2030**
- ❖ l'analisi e l'identificazione dell'utilizzo delle **risorse del PNRR per realizzare l'Agenda urbana di CMM**
- ❖ la definizione delle **linee guida per lo sviluppo dell'Agenda urbana della CMM**



Università
Bocconi

GREEN
Centre for Geography,
Resources, Environment,
Energy and Networks

GRAZIE

edoardo.croci@unibocconi.it



**Università
Bocconi**

GREEN
Centre for Geography,
Resources, Environment,
Energy and Networks

Università Commerciale Luigi Bocconi

Via Röntgen 1 | 20136 Milano – Italia | Tel +39 02 5836.3820

green@unibocconi.it