



Città metropolitana di Milano *verso l'Agenda urbana per lo sviluppo Sostenibile*

Le strategie di sviluppo sostenibile per i territori

22/02/2022



Città
metropolitana
di Milano



MINISTERO DELLA
TRANSIZIONE ECOLOGICA



strategia nazionale per
lo sviluppo sostenibile



Alleanza Italiana
per lo Sviluppo
Sostenibile



POLITECNICO
MILANO 1863

DIPARTIMENTO DI ARCHITETTURA
E STUDI URBANI



Università
Bocconi

GREEN
Centro di ricerca sulla geografia,
le risorse naturali, l'energia,
l'ambiente e le reti



UNIVERSITÀ
DEGLI STUDI
DI MILANO

Trasformare il nostro mondo ...gli strumenti dell'Agenda



Città
metropolitana
di Milano



MINISTERO DELLA
TRANSIZIONE ECOLOGICA



strategia nazionale per
lo sviluppo sostenibile



Alleanza Italiana
per lo Sviluppo
Sostenibile



POLITECNICO
MILANO 1863

DIPARTIMENTO DI ARCHITETTURA
E STUDI URBANI



Università
Bocconi

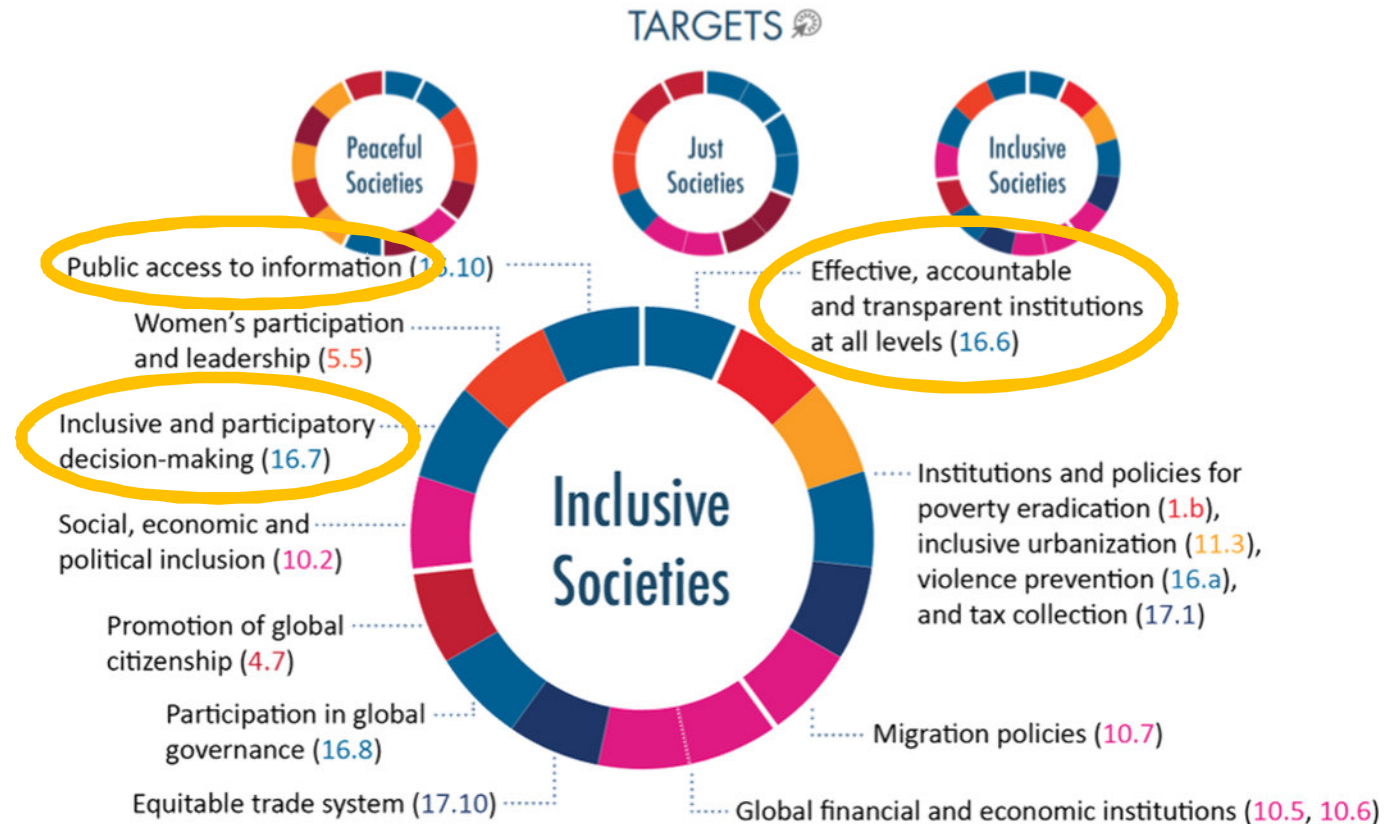
GREEN
Centro di ricerca sulla geografia,
le risorse naturali, l'energia,
l'ambiente e le reti



UNIVERSITÀ
DEGLI STUDI
DI MILANO

Lavorare sulle «questioni sistemiche»

We are determined to foster peaceful, just and inclusive societies which are free from fear and violence.



Città
metropolitana
di Milano



MINISTERO DELLA
TRANSIZIONE ECOLOGICA



strategia nazionale per
lo sviluppo sostenibile



ASvis
Agenzia Italiana
per lo Sviluppo
Sostenibile



POLITECNICO
MILANO 1863

DIPARTIMENTO DI ARCHITETTURA
E STUDI URBANI



Università
Bocconi

GREEN
Centro di ricerca sulla geografia,
le risorse naturali, l'energia,
l'ambiente e le reti



UNIVERSITÀ
DEGLI STUDI
DI MILANO

Lavorare sulle «questioni sistemiche»

Coerenza politica e istituzionale



17.13 Promuovere la stabilità macroeconomica globale attraverso il coordinamento e la coerenza politica

17.14 Accrescere la coerenza politica per lo sviluppo sostenibile

17.15 Rispettare lo spazio politico e la leadership di ogni paese per istituire ed implementare politiche per la lotta alla povertà e per lo sviluppo sostenibile

Imparare a giocare nel «campo» della PCSD *Policy Coherence for Sustainable Development*





Il «metodo» delle strategie per lo sviluppo sostenibile

2 caratteri:

1. Carattere di **processo**, che dà vita a diversi oggetti e prodotti nel corso del suo svolgimento. Il processo è orientato a mettere in coerenza le politiche e i relativi attori, in coerenza con la SNSvS e configurandosi come quadro di riferimento per la programmazione e le valutazioni (ambientali)
2. Carattere **sostantivo**, che costruisce e attiva azioni rilevanti e integrate sulla sostenibilità

2 dimensioni

1. Una di rilevanza **interna** all'amministrazione, che permette di mettere a confronto gli attori e fornisce una cornice alla diverse politiche di settore (permette di scoprire e far vedere che ci sono aree di sovrapposizione tra le diverse direzioni regionali)
2. Una di rilevanza **esterna**, nei confronti degli stakeholder e della società civile



Città
metropolitana
di Milano



MINISTERO DELLA
TRANSIZIONE ECOLOGICA



strategia nazionale per
lo sviluppo sostenibile



Alleanza Italiana
per lo Sviluppo
Sostenibile



POLITECNICO
MILANO 1863

DIPARTIMENTO DI ARCHITETTURA
E STUDI URBANI



Università
Bocconi

GREEN
Centro di ricerca sulla geografia,
le risorse naturali, l'energia,
l'ambiente e le reti



UNIVERSITÀ
DEGLI STUDI
DI MILANO

AGENDA METROPOLITANA URBANA PER LO SVILUPPO SOSTENIBILE



		CARATTERE DI PROCESSO		CARATTERE SOSTANTIVO	
RILEVANZA INTERNA	Cabina di regia e gruppi di lavoro interdirezionali	quadro di riferimento al 2030 (obiettivi/target/indicatori)	dispositivo	Quadro delle azioni prioritarie	lista delle priorità dell'amministrazione (adeguato livello territoriale)
		sistema di monitoraggio integrato			ambiti di azione legati ai «vettori della sostenibilità» (convenzioni, protocolli, progetti, ecc..)
		identificazione delle sovrapposizioni tra aree di policy (aree tematiche)			agenda delle azioni-pilota
		mappatura delle policy che contribuiscono agli obiettivi di sostenibilità			...
		ambiti di programmazione integrata			...
		integrazione documenti di Economia e Finanza			...
	
		esiti e possibili «prodotti» delle strategie di sostenibilità			esiti e possibili «prodotti» delle strategie di sostenibilità
RILEVANZA ESTERNA	Forum e forme di concertazione già attivate	visione di futuro al 2030	dispositivo	Atlante di progetti-bandiera	identificazione di azioni di (co)responsabilità della società civile
		protocollo di intesa con la società civile			bandi e accordi con e per la società civile in attuazione delle strategie di sostenibilità
		strategia di comunicazione			raccolta di progettualità attraverso la società civile per iniziative multi-stakeholder
	



Città metropolitana di Milano



MINISTERO DELLA TRANSIZIONE ECOLOGICA



strategia nazionale per lo sviluppo sostenibile



Alleanza Italiana per lo Sviluppo Sostenibile



POLITECNICO MILANO 1863

DIPARTIMENTO DI ARCHITETTURA E STUDI URBANI



Università Bocconi

GREEN
Centro di ricerca sulla geografia, le risorse naturali, l'energia, l'ambiente e le reti



UNIVERSITÀ DEGLI STUDI DI MILANO



Territories as key enablers for the 2030 Agenda

SUSTAINABILITY AGREEMENTS with the Ministry for Ecological Transition for ENABLING 2030 AGENDA IMPLEMENTATION:

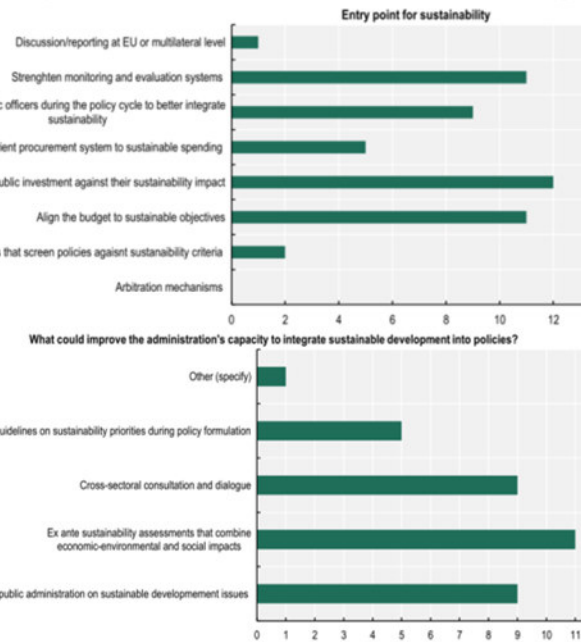
- GOVERNANCE FOR SD** (steering committees and coordination mechanisms)
- ENGAGEMENT FOR SD** (non state actors and local entities)
- STRATEGIC FRAMEWORKs for SD** (regional strategies and metropolitan agendas for SD)



COLLABORARE i tavoli di confronto

L'integrazione necessaria a dare concretezza all'attuazione delle strategie di sostenibilità ha bisogno di un paziente lavoro di confronto e collaborazione. Il Tavolo di confronto presso il MATTM con regioni e province autonome stimola il dialogo e lo propone come forma di lavoro continuo, stimolando gli approfondimenti di gruppo e le cabine di regia interdipartimentali.

Entry points and potential improvements from territorial hearings

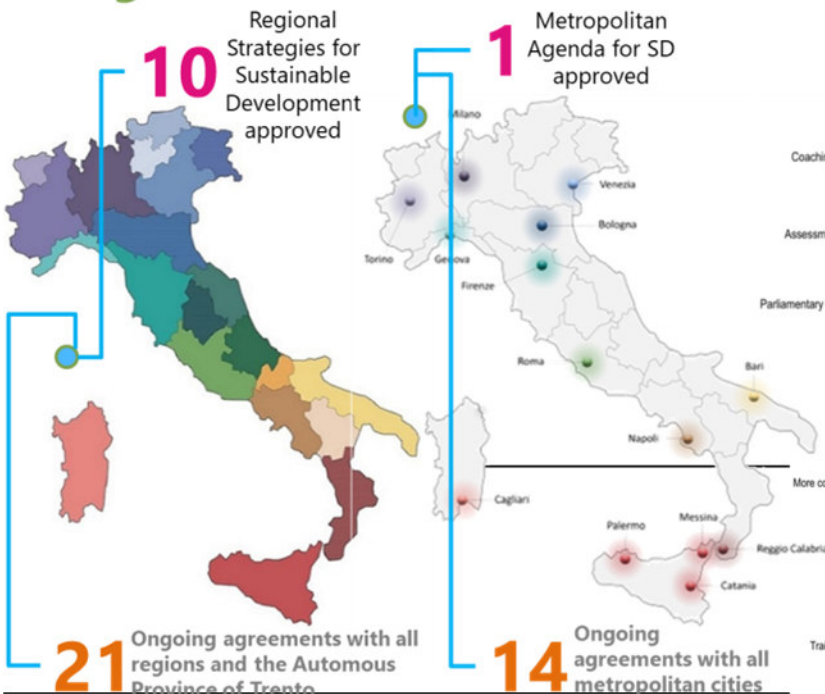


TERRITORIALIZZARE supporto e accompagnamento

Regioni, Province Autonome e Città metropolitane collaborano con il MATTM attraverso accordi finalizzati alla definizione e attuazione delle strategie di sostenibilità. Il principio di base è la messa a sistema e dunque la non duplicazione delle attività.

APPROFONDIRE il ruolo della ricerca

il mondo della ricerca è sollecitato a lavorare su approfondimenti tematici e di sistema funzionali al raggiungimento degli obiettivi di sviluppo sostenibile e all'accompagnamento dei percorsi istituzionali





Guardando più in là (ma non troppo...)

- 🌍 Completare il processo di revisione della SNSvS, da intendersi come **parte del processo di apprendimento, anche territoriale**
- 🌍 Estendere gli ambiti di collaborazione, a includere **aree vaste e sistemi territoriali "omogenei"**
- 🌍 Rafforzare la sinergia con le amministrazioni centrali, per poter attivare un punto di vista sui territori che consenta di **poggiare e costruire sul lavoro fatto**
- 🌍 Attivare una linea di lavoro dedicata agli indicatori territoriali e subregionali, in sinergia con le esperienze in essere e con l'obiettivo di completare e attivare quanto prima il **sistema di monitoraggio integrato**
- 🌍 Avviare un percorso collaborativo che disegni modalità, strumenti e attori del **nuovo percorso di accompagnamento ai territori alla luce della SNSvS22**



Città
metropolitana
di Milano



MINISTERO DELLA
TRANSIZIONE ECOLOGICA



strategia nazionale per
lo sviluppo sostenibile



Alleanza Italiana
per lo Sviluppo
Sostenibile



POLITECNICO
MILANO 1863

DIPARTIMENTO DI ARCHITETTURA
E STUDI URBANI



Università
Bocconi

GREEN
Centro di ricerca sulla geografia,
le risorse naturali, l'energia,
l'ambiente e le reti



UNIVERSITÀ
DEGLI STUDI
DI MILANO



Agenda metropolitana urbana per lo sviluppo sostenibile

<https://www.mite.gov.it/pagina/strategia-nazionale-lo-sviluppo-sostenibile>

Grazie per l'attenzione!



UNIVERSITÀ
DEGLI STUDI
DI MILANO