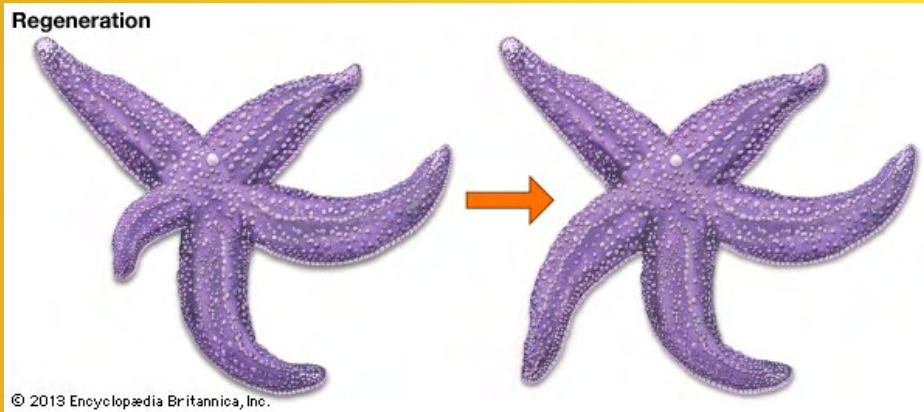


An aerial photograph of a densely populated urban area, showing a mix of residential buildings, commercial structures, and green spaces. A semi-transparent white rectangular box is overlaid across the center of the image, containing the main title text.

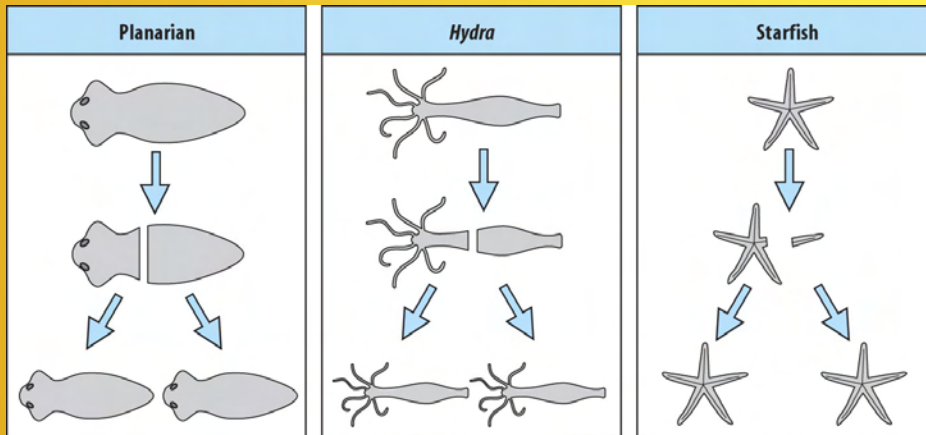
# Rigenerazione urbana

CORSI E SEMINARI DI FORMAZIONE

# Rigenerazione



Il ristabilirsi di un'integrità strutturale o fisiologica in tessuti, organi o parti del corpo precedentemente perduti o asportati di individui animali o vegetali.

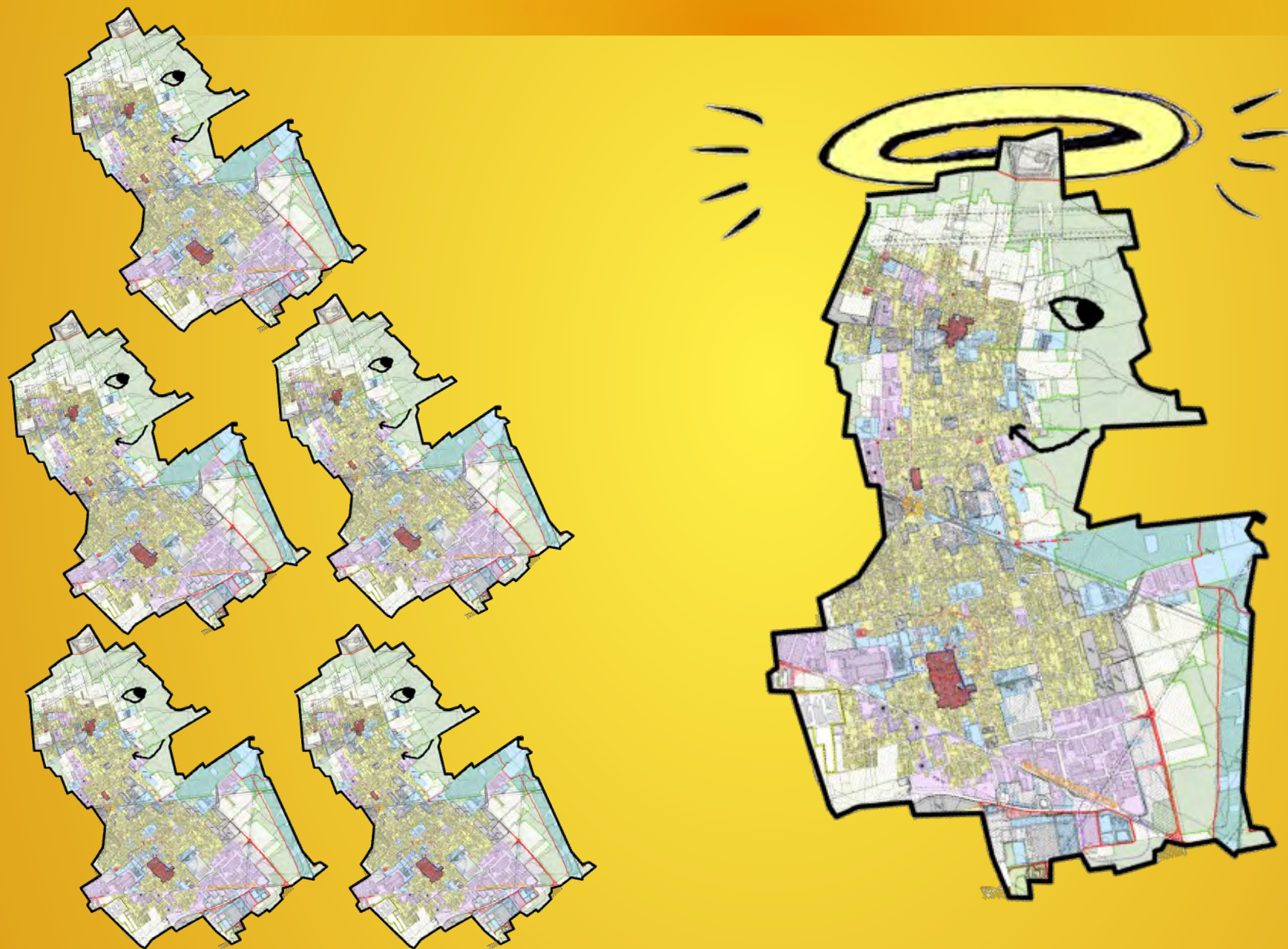


# Rigenerazione

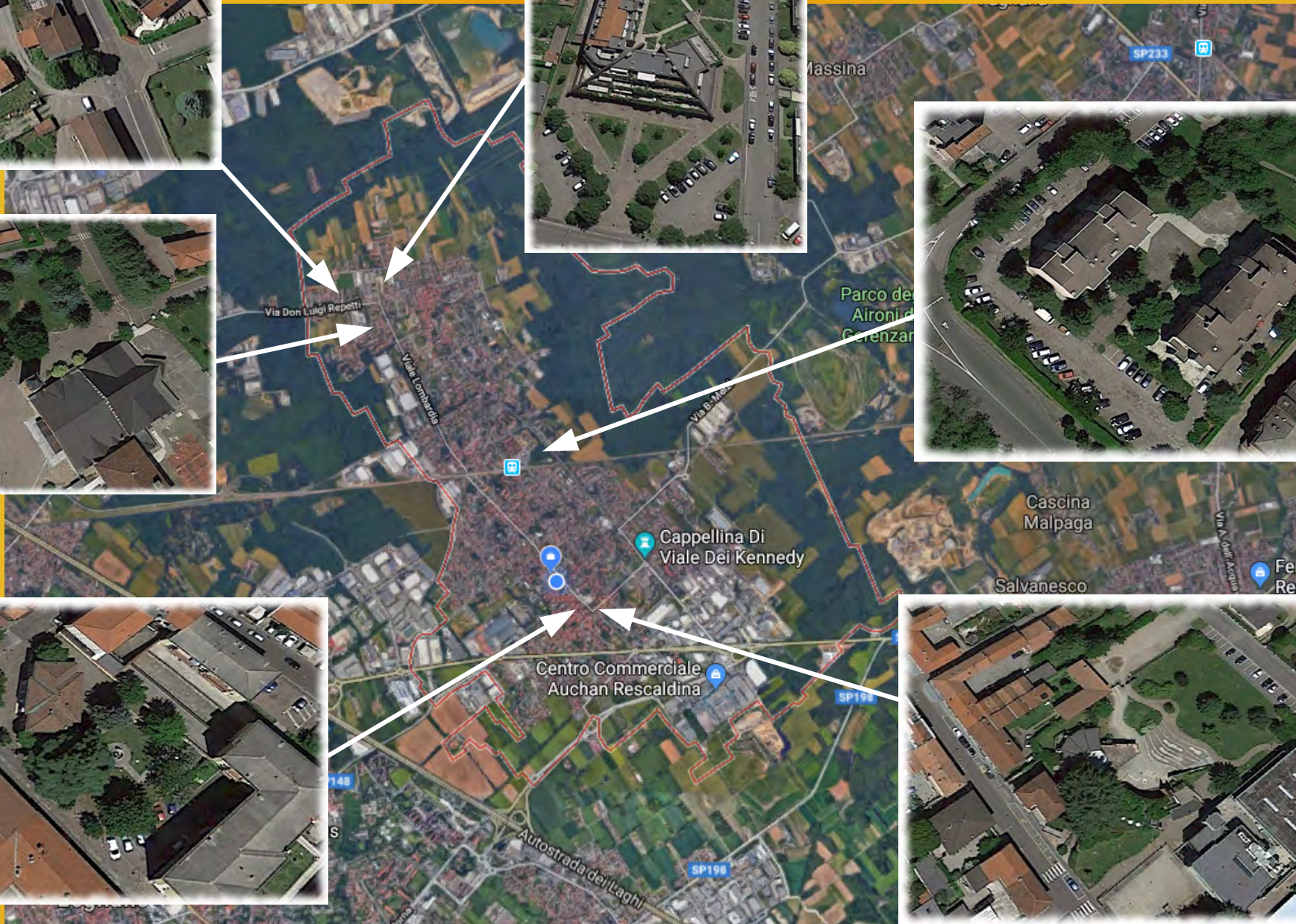
Restituzione o recupero di uno stato di grazia spirituale



# Rigenerazione



# Rescaldina





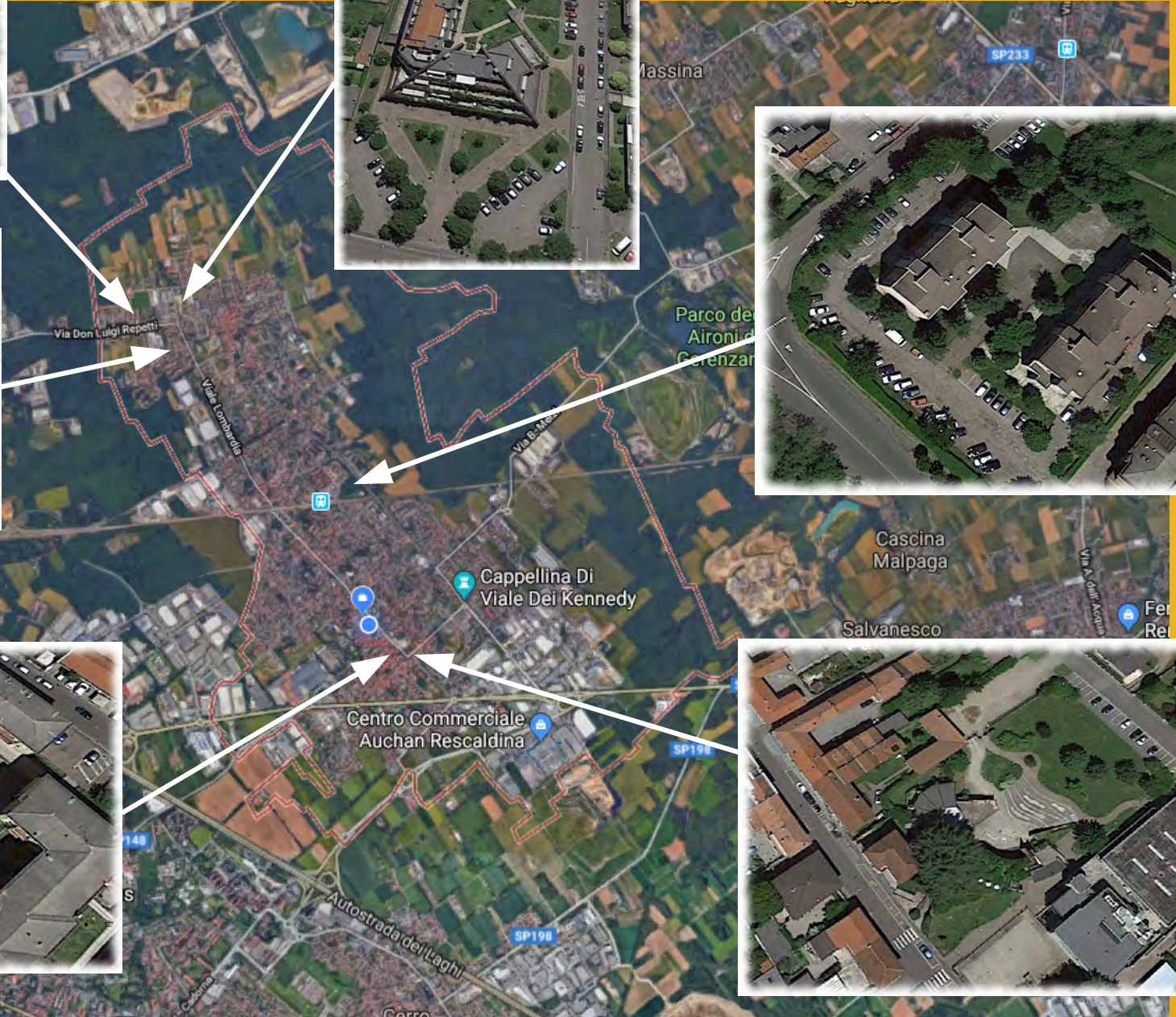
# Rescaldina



**Luoghi degradati**  
**Rapporti degradati**



# Rescaldina





Città di Legnano



Comune di Rescaldina



Comune di Castano Primo

# Integration\_Machine

Legnano,  
Rescaldina,  
Castano Primo,  
riqualificazione  
delle periferie  
dell'Altomilanese.

(progetto elaborato ai sensi del Bando per la presentazione di progetti per la predisposizione del Programma straordinario di intervento per la riqualificazione urbana e la sicurezza delle periferie delle città metropolitane e dei comuni capoluogo di provincia).

Versione del progetto: 25/07/2016.



# Rescaldina



Fra Sogni e Bisogni  
La parola ai Giovani

A person in a black hoodie with a red star on the back and blue jeans is captured in mid-air, performing a skateboard trick against a grey, textured background.

100 interviste  
ai giovani di Rescaldina  
per immaginare  
un nuovo presente  
primavera-estate 2018

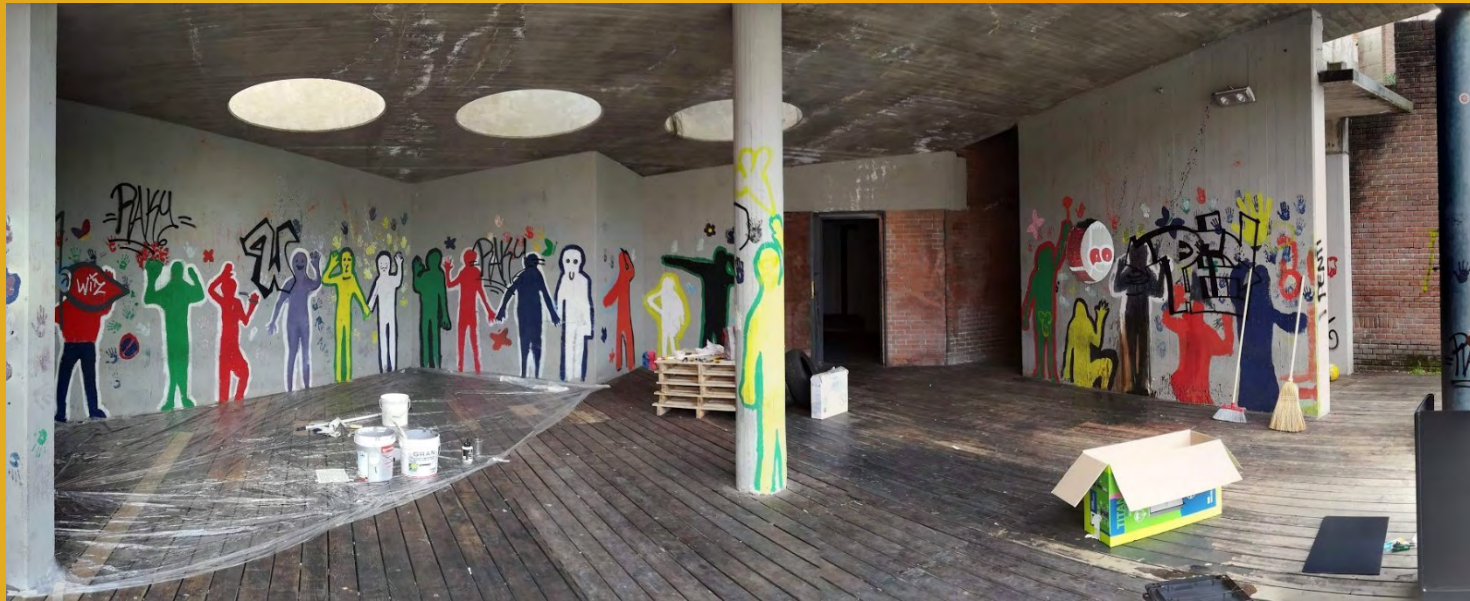
integration machine integration machine rescaldina

Comune Rescaldina Città metropolitana di Milano

# Rescaldina



# Rescaldina





# Rescaldina





# Rescaldina



Integration\_Machine Rescaldina  
Fra Sogni e Bisogni  
La parola ai giovani di Rescaldina

# INTO THE BASSE

**SABATO 21 APRILE**  
**Bassettino**

Parco Pertini - via Mazzini - Rescaldina

h 19 Aperitivo e DJ set con 

h 20 Ulysses - Antonello Arabia  
Chacho Muchacho

h 21 Gruppi musicali  

h 23 DJ set con 

  Comune Rescaldina  Città metropolitana di Milano



# Rescaldina





# Rescaldina





# Rescaldina







# Rescaldina





# Rescaldina





# Rescaldina





# Rescaldina



**Il Ri-Circolo**  
 laboratorio di cultura materiale  
 in via Repetti a Rescaldina  
 Uno spazio in cui imparare a riportare in vita  
 gli oggetti usati e gli ambienti deteriorati

**SABATO 20 OTTOBRE '18**

ORE 9/13

**OPEN DAY**

**IL LABORATORIO DI  
 RIGENERAZIONE HARDWARE**

IN COLLABORAZIONE CON **PROGETTO NUOVA VITA ONLUS**

**Portate i vostri vecchi PC, smartphone e altri  
 dispositivi elettronici per una diagnosi gratuita**

La terra non ci appartiene. Siamo noi che apparteniamo alla terra.  
 La manutenzione e la riparazione delle mille cose naturali e artificiali  
 di cui è fatta per farle durare e il modo principale che abbiamo  
 per prenderci cura della sua salute. A partire da quegli aspetti  
 che sono per noi a portata di mano.



Comune di  
Rescaldina



Città  
metropolitana  
di Milano





# Rescaldina

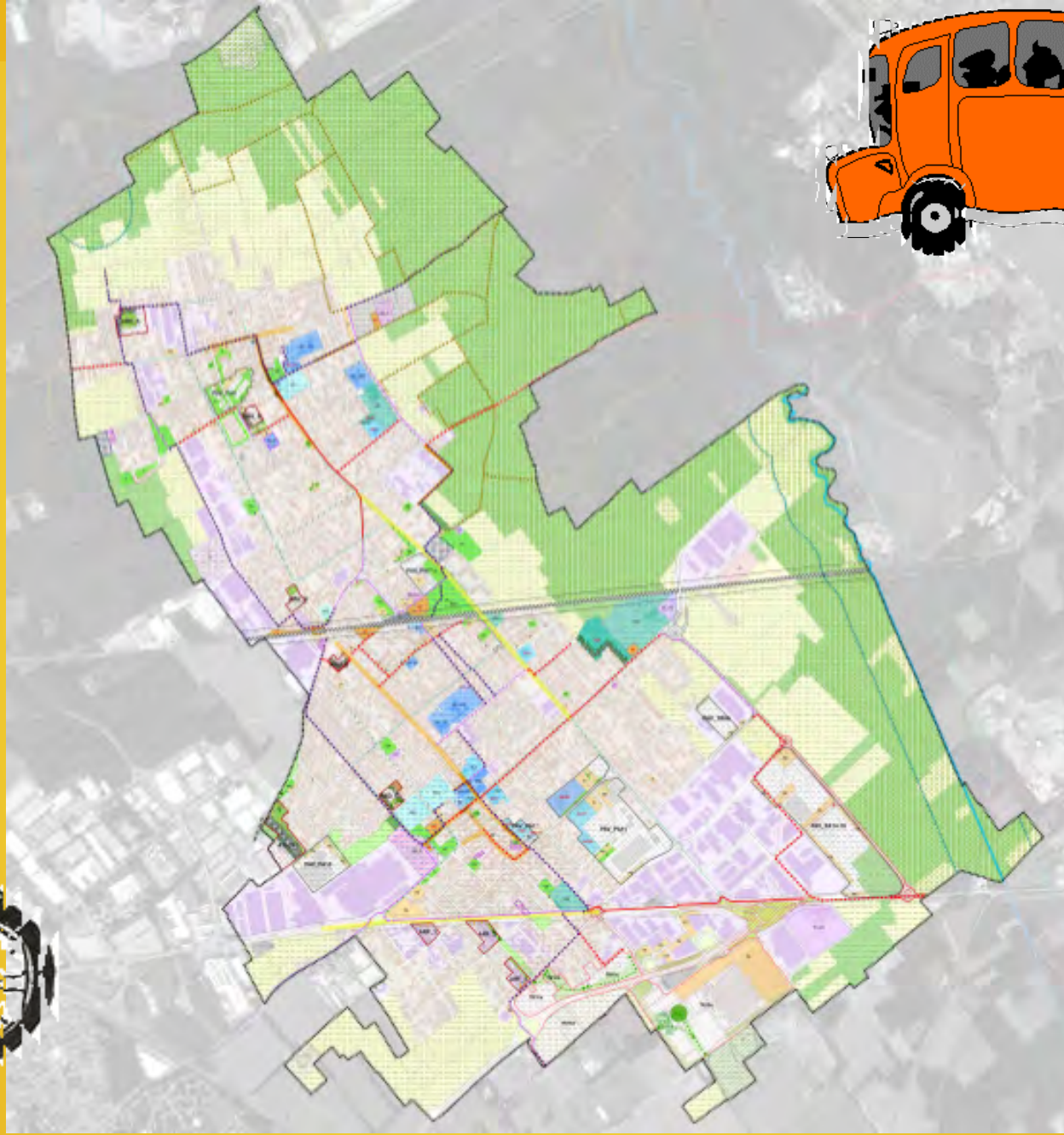


**Recupero edilizio e  
riqualificazione del complesso  
Cascina Pagana**



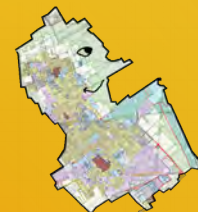


# Rescaldina





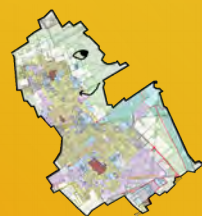
# Rescaldina



Recupero cascina Pagana	634.000€
Riqualificazione Giardino via Moro	60.000€
Progetti sociali	355.000€
Percorsi ciclabili	142.000€
Implementazione trasporto pubblico	73.000€



# Rescaldina



CRONACA

## Rescaldina: nei boschi della droga un viavai di pusher, coca e clienti

Controlli a tappeto dei carabinieri

★★★★★ 2 voti

Publicato il 27 agosto 2018  
Ultimo aggiornamento: 27 agosto 2018 ore 07:22



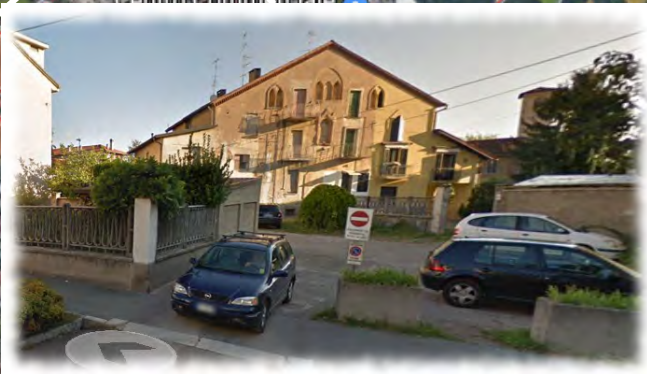
**RESCALDINA**

## Spaccio nei boschi e in stazione, pioggia di fogli di via a Rescaldina

In una nota il sindaco Cattaneo ribadisce la linea dura contro chi spaccia o acquista droga sul territorio comunale: "Camminate nei boschi e massima attenzione in stazione"

amazon MEMORIE IN CARTE CABLE CLIP €149,99

spaccio spaccio nei boschi michele cattaneo rescaldina



Cappellina Di Viale Dei Kennedy

Centro Commerciale

Google

Google





# Rescaldina



## TAVOLI DI LAVORO

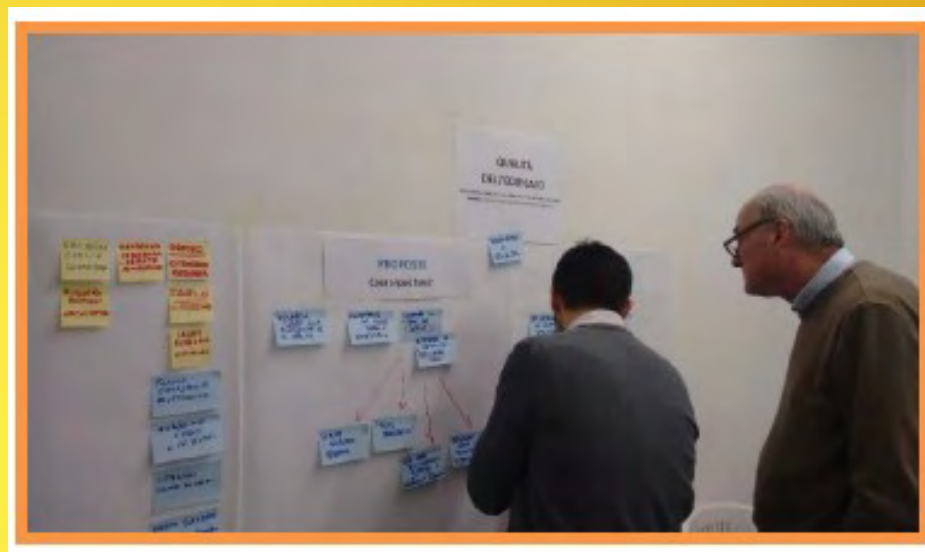
Partecipa agli incontri di consultazione del PGT: ci si confronterà su idee e proposte di interesse pubblico per migliorare il presente e il futuro di Rescaldina e Rescalda.

**CITTÀ PUBBLICA 25 FEBBRAIO ORE 20:45**  
VILLA RUSCONI - RESCALDA

**CITTÀ DELL'ABITARE 17 MARZO ORE 20:45**  
VILLA RUSCONI - RESCALDA

**CITTÀ DEI BAMBINI 10 APRILE**

**CITTÀ CHE SI MUOVE 12 APRILE ORE 20:45**  
VILLA RUSCONI - RESCALDA



**Pgt Partecipato**  
**Bilancio Partecipato**  
**Città dei bambini**  
**Consiglio dei bambini**



# Rescaldina



## LABORATORI CON BAMBINI E RAGAZZI

Analisi di alcuni luoghi

### Ex Bassettino

Cosa piace e non piace...



**IL VERDE** giardino curato, piante fiorite, natura  
**LA STRUTTURA** tanti posti per nascondersi e giocare, il mosaico sui gradoni, disegni per i disabili, diversità dei materiali, la possibilità di salire sul tetto, vetrate, il palcoscenico, volantini informativi

**TRASCURATA** luogo grigio e poco colorato, pavimento rotto, pali arrugginiti, scritte sui muri, luci rotte, molta sporcizia, muri scrostati,  
**LA STRUTTURA** palco poco visibile, se non c'è posto sui gradoni si deve stare in piedi, poca visuale ai lati, porte chiuse



## LABORATORI CON BAMBINI E RAGAZZI

MAPPATURA AFFETTIVA DEI LUOGHI

**SCUOLA PRIMARIA**      **SCUOLA SECONDARIA**

IL LUOGO CHE PIÙ PIACE INCONTRORE GLI AMICI      IL LUOGO CHE MI INCURIOSISCE... DI CUI VORREI PIÙ INFORMAZIONI

IL LUOGO PIÙ DIVERTENTE      LA STRADA O L'INCROCIO PIÙ PERICOLOSO

IL LUOGO CHE NON ANDREI MAI

- OGGIORIO  
 - PIAZZA CHIESA  
 - PARCHETTI VIA VITTORIO VENETO  
 - PANCHINE ESISTENTI

- ALTRI TAVOLI VICINO ALLA SCUOLA  
 - VICOLO ALLA STAZIONE ALLA FATTORIA PRESSO  
 - PARCHETTO MONTA ALLE STAZIONE

- OSTIONE  
 - PIAZZA ANCIANA  
 - L'INCROCIO  
 - LA STRADA DI VIALE CANTARANI

- LA CASA PARADISIACA  
 - VICOLO AL RINATO  
 - CANTINA SOTTERRANEA LA TOLLE  
 - PIAZZA ANCIANA  
 - L'OSTIONE VICINO A SCUOLA/PANCHINE/AUTOSTADION/CAFETERIA

+ L'OSTIONE VIA RINATO  
 + VICOLO CANTARANI  
 + VICOLO/STRADA/INCROCIO LA TOLLE  
 + SOTTO IL PARCHEGGIO  
 + PIAZZA CANTARANI  
 + FORTONA VICINO BASSETTINO  
 + CANTARANI  
 + SPANNO VICINO CANTARANI  
 + CANTARANI

## LABORATORI CON BAMBINI E RAGAZZI

Analisi di alcuni luoghi

### Ex Bassettino

Alcune idee per migliorare...



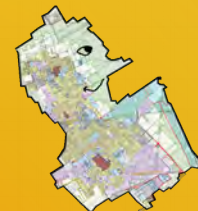
**INTERVENTI STRUTTURALI** ripulire tutto lo spazio cancellando scritte, verniciarlo e colorarlo, ristrutturare tutte le parti rotte e che non funzionano, aggiungere fioriere, siepi e panchine, metterlo in sicurezza da atti vandalici

**USI POSSIBILI** farlo diventare un luogo per proiezioni cinematografiche all'aperto, aggiungere un gabinetto pubblico e un punto di raccolta per le sedie, fare un orto, mettere uno stagno con i pesci, mettere una fontana, aggiungere cestini per i mozziconi





# Rescaidina



## PATRIMONIO BOSCHIVO

- > Accessibilità, cura e valorizzazione dei boschi
- > Responsabilità, ruoli e regole per la gestione
- > Attività didattiche



## PATRIMONIO AGRICOLO

- > Attività didattiche
- > Incentivazione di una filiera del biologico locale
- > Controllo e presidio territoriale



## AREE VERDI

- > Strutture gioco per i bambini
- > Strutture per lo sport
- > Aree cani e dog center



## COMMERCIO LOCALE DIFFUSO

- > Connessione tra piccoli commercianti
- > Sistema della mobilità (parcheggi, aree pedonali, strade) pensato per i piccoli commercianti
- > Incentivi per promuovere il piccolo commercio



## INDUSTRIA E ARTIGIANATO

- > Promuovere la conoscenza del comparto produttivo
- > Valorizzare la specializzazione produttiva già performante
- > Realizzare incubatori di ricerca e start up a sostegno del comparto produttivo esistente
- > La stazione come nodo attrattivo



## CENTRALITÀ

- > Piazze di Rescaidina e Rescalda come luoghi di aggregazione e partecipazione
- > Cinema teatro La Torre per recupero e riflessione sulle nuove possibili funzioni
- > Conferire identità alla Piazza del Mercato
- > La stazione come luogo di attrazione
- > Riscoperta e valorizzazione delle Corti (dare il nome, riqualificare, ecc.)
- > Avviare tavoli di riflessione con i privati in corrispondenza di edifici a forte valenza collettiva-identitaria (La Torre e La Pagana)



## PEDONALITÀ

- > Aumentare la sicurezza per chi va a piedi con interventi adeguati: illuminazioni nelle vie principali (es. Viale Lombardia), migliore segnaletica orizzontale, intervenire su alcuni incroci pericolosi (cimitero con albero che ostruisce la vista delle auto in arrivo, ...), mappare le situazioni di pericolosità negli attraversamenti pedonali
- > Favorire la mobilità lenta con interventi adeguati: ampliamento marciapiedi, ristrutturazione di marciapiedi con pavimentazione sconnessa (viale Kennedy), facilitare accessi pedonali verso il centro, piantumazione adeguata (es. i tigli in estate rendono impraticabili i marciapiedi), scivoli in prossimità degli incroci
- > Creare delle zone 30h in prossimità delle scuole
- > Sostenere il pedibus e la mobilità lenta verso le scuole



## CICLABILITÀ

- > Mettere in sicurezza alcuni percorsi pericolosi (via Montello, via Concordia, via da Giussano, via Matteotti, via Cavalieri di Vittorio Veneto, ...)
- > Piste ciclabili sicure per raggiungere le scuole
- > Rendere raggiungibili e percorribili in bicicletta i boschi e le aree verdi
- > Aumentare i sensi unici per favorire uno spazio riservato alle biciclette
- > Aumentare i collegamenti ciclabili sovralocali
- > Introdurre incentivi per chi non usa l'automobile per spostarsi
- > Evitare ostacoli e situazioni pericolose lungo le piste ciclabili (pali, ingressi a passi carrai, ingressi ai negozi, ecc.)
- > Parcheggi sicuri per le biciclette in stazione



## PERCORRIBILITÀ IN AUTO

- > Intervenire su nodi e vie pericolosi: tra le vie E. Fermi e A. De Gasperi, rotonda tra via Matteotti e via Trieste, Viale Lombardia, Strada Statale Saronnese, via Fiume)
- > Ripensare alla viabilità lungo le vie Matteotti e Cavalieri di Vittorio Veneto, con sensi unici opposti per favorire allargamento carreggiata, parcheggi per negozi e piste ciclopedonali
- > Soluzioni tecniche per riduzione della velocità lungo gli assi più pericolosi (De Gasperi, Lombardia, Saronnese)
- > Parcheggi in prossimità della stazione da ripensare e rimodulare
- > Ultimare la via Torino

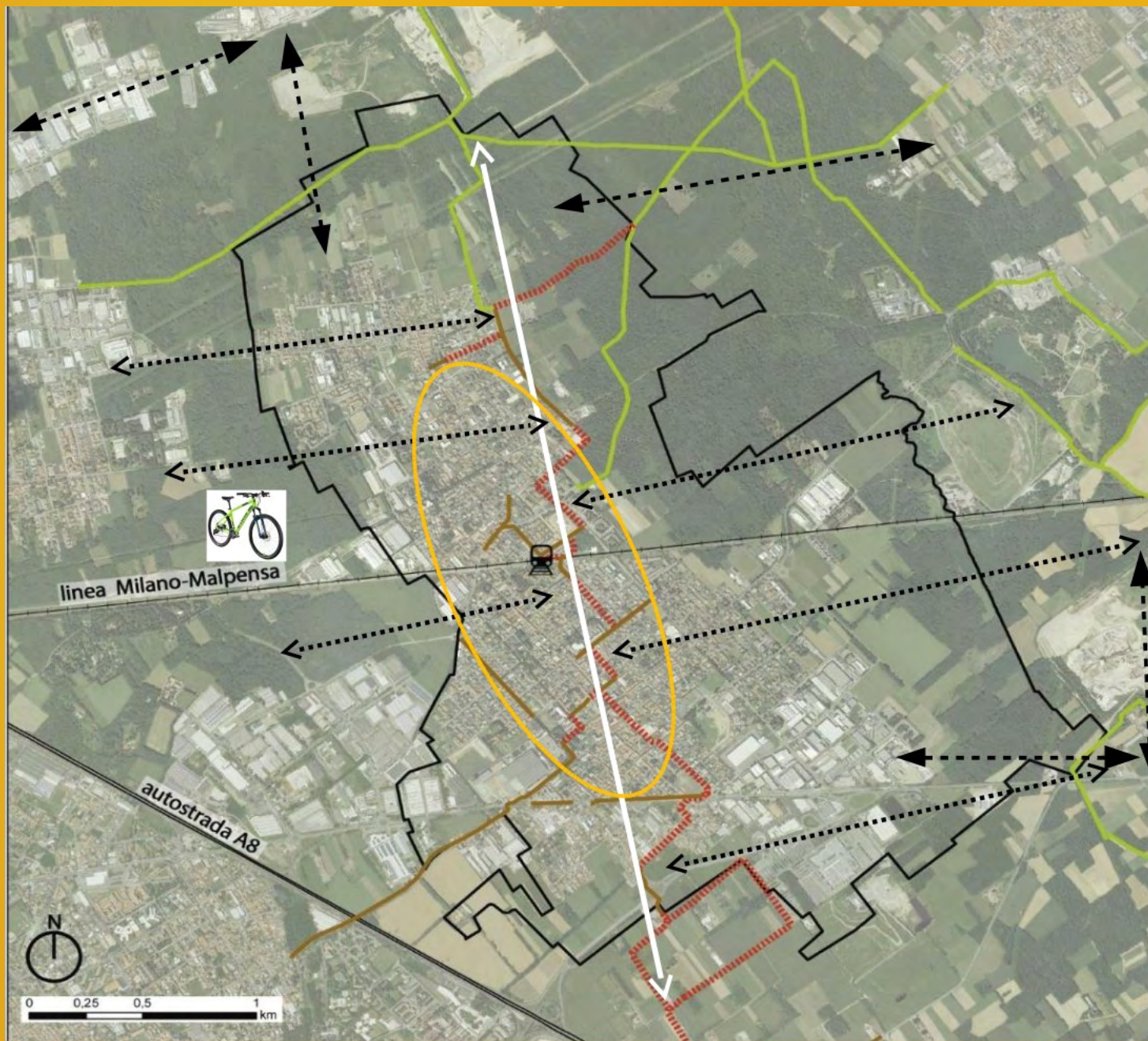
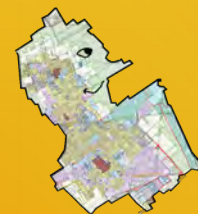
## MAPPA DELLA PARTECIPAZIONE

IDEE E PROPOSTE PER IL FUTURO DI RESCALDINA EMERSE DAI TAVOLI DI LAVORO TEMATICI





# Rescaldina



- Comune di Rescaldina
- Rete ferroviaria
- Autostrade

## SISTEMA DELLA MOBILITA' DOLCE

- Itinerario finanziato dal bando POR
- Tratti di rete ciclabile esistente o in corso di realizzazione
- Percorsi ciclabili e ciclo-pedonali segnati nelle aree protette (PLIS)

Collegamento navetta stazione  
Marnate  
Gorla Minore  
Castellanza

Scarso collegamento Est-Ovest

Sistema della mobilità dolce  
NON capillare all'interno delle  
aree densamente abitate

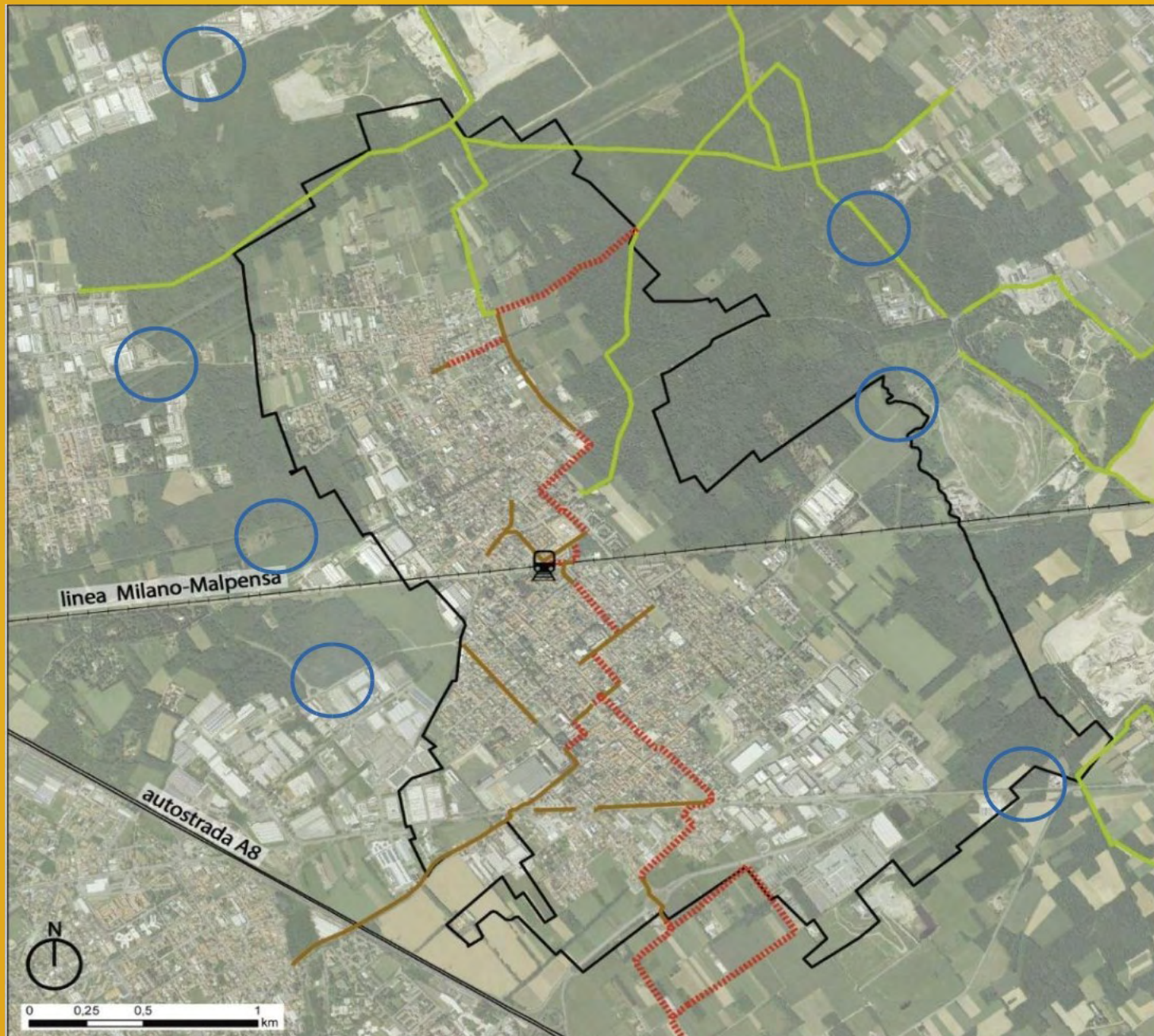
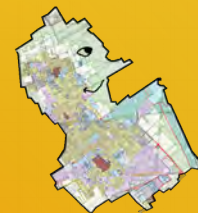
Miglioramento collegamenti  
Gerenzano  
Cislago  
Gorla Minore  
Marnate  
Castellanza  
Uboldo

Bikers do it better  
Rete albergatori





# Rescaldina



- Comune di Rescaldina
- Rete ferroviaria
- Autostrade

## SISTEMA DELLA MOBILITA' DOLCE

- Itinerario finanziato dal bando POR
- Tratti di rete ciclabile esistente o in corso di realizzazione
- Percorsi ciclabili e ciclo-pedonali segnati nelle aree protette (PLIS)

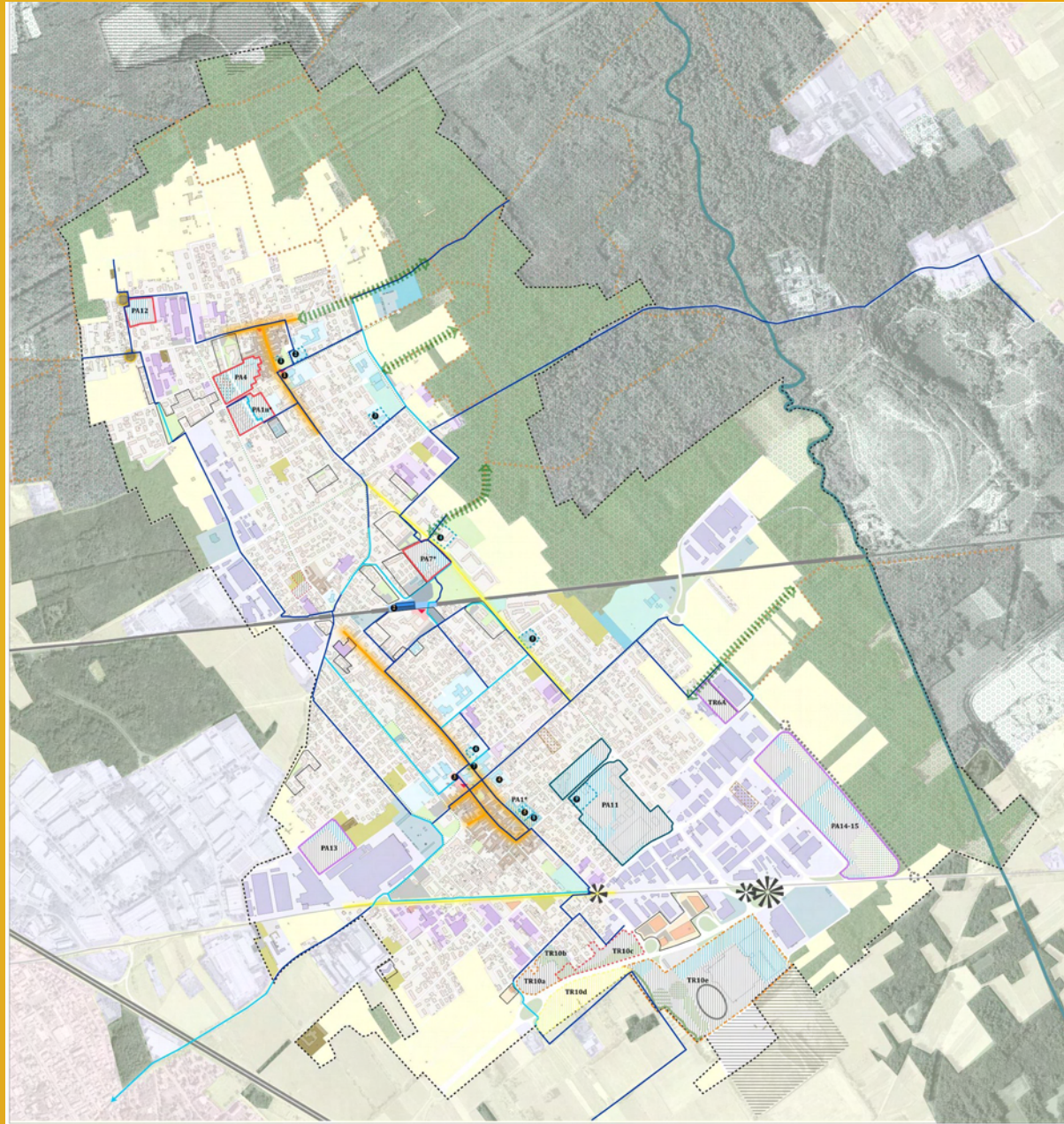
Telecamere di varco

Fondo pluriennale per incentivare il presidio del territorio

Maggiore fruibilità  
Famiglie  
Runners  
Percorsi sicuri, chiari, protetti



# Rescaldina



**Legenda**

**STRUTTURA DEL PIANO**

**SISTEMA DELLA MOBILITA'**

Tracciato ferroviario  
Stazione ferroviaria (con annesso servizio)  
Parcheggi di autoambro  
Suo gomma esistente  
Anzonnata Ad (Milano-Varese)  
Viabilità principale provvisoria  
Suo gomma in progetto/provisione  
Viabilità urbana di progetto  
Nodi della viabilità urbana di progetto

**Ciclabile**

Rete ciclabile esistente  
Aree e spazi per la mobilità  
Parcheggi  
Vende di ampio strada  
Distributori di carburante

**SISTEMA AGRICOLO E AMBIENTALE**

Aree boschive  
Aree agricole  
Corsi d'acqua naturali (Tessino Bonasone)  
Insediamenti rurali  
Insediamenti rurali di interesse storico paesaggistico  
Piani urbanistici  
PLS del Ragno

**SISTEMA DEI SERVIZI**

Aree e attrezzature di interesse generale e collettivo  
Aree e attrezzature per servizi speciali, tecnologici ed extrasettoriali  
Piazze e spazi pedonali  
Aree e attrezzature per lo sport  
Aree e verde pubblico

**SISTEMA INSEDIATIVO**

Città consolidata e di completamento  
Tessuto storico e insediamenti storici (nuclei di antica formazione)  
Tessuto urbano prevalentemente residenziale  
Tessuto urbano prevalentemente produttivo artigianale in contesto residenziale  
Tessuto urbano prevalentemente produttivo  
Insediamenti commercializzati di livello verde/colore  
Edifici in ambito agricolo e naturale

**Città della trasformazione e della rigenerazione**

PA vigenti con funzione:  
prevalentemente residenziale  
prevalentemente produttiva industriale  
mixta  
prevalentemente a servizio

PA speciali:  
cinechi con conversione in alto o scarato

**Ambiti di trasformazione urbana - VARIANTE AUCHAN**

Funzione prevalentemente commerciale  
Funzione prevalentemente residenziale

area destinata all'edificabilità privata  
area destinata a servizi  
area da mantenere a boeco  
possibile area da destinare a boeco  
area da destinare a verde pubblico  
dacia di mangiarone

Funzione agricola  
Nuove aree da destinare a servizio

**AZIONI STRATEGICHE**

**SISTEMA DELLA MOBILITA'**

**Nodi della viabilità principale da riorganizzare e potenziare**  
Le azioni strategiche riguardano interventi finalizzati alla riorganizzazione delle condizioni della viabilità esistente sulla Provincia Bonasone.

**Rete ciclabile di progetto e da riqualificare**  
Le azioni strategiche riguardano il potenziamento della rete ciclopedonale esistente attraverso la realizzazione di nuovi percorsi locali per i tratti inclusi nei progetti finanziati dal Fondo Periferie (luglio 2014) e del Fondo Regionale (dicembre 2012) per i tratti urbanistici al fine di completare la rete esistente a livello locale e territoriale e garantire una capillare accessibilità al sistema dei servizi esistenti e alla stazione ferroviaria in prossimità dei nuclei (nuclei di Rescaldina e di sud orientale di Rescaldina).

**Rete dei percorsi ciclabili e pedonali in ambito naturalistico extraurbano**  
Le azioni strategiche riguardano il potenziamento della rete ciclopedonale extraurbana esistente attraverso il collegamento dei percorsi esistenti in ambito naturalistico (PLS del Ragno) alla rete ciclabile urbana e miglioramento la qualità.

**Da riqualificare gli assi e le aree urbane del commercio locale (dell'asse via A. da Gussone, via Don J. Rossi, via G. Mattoni, via I. Bona, via Bonetti)**  
Le azioni strategiche riguardano interventi finalizzati al miglioramento delle condizioni di viabilità nelle due principali strade urbane commerciali di Rescaldina (via A. da Gussone e Rescaldina via G. Mattoni) attraverso il potenziamento delle condizioni di pedonalità e di vivibilità ciclabile. Gli interventi prevedono l'ampliamento degli spazi pedonali esistenti, con marciapiedi e riduzione dei flussi e delle dimensioni di mobilità veicolare e l'assetto di nuove piste ciclabili in sede propria.

**Da riqualificare gli assi urbani viabilistici (via A. da Gussone, Provincia Bonasone)**  
Le azioni strategiche riguardano la previsione di interventi puntuali di miglioramento dei caratteri di qualità urbana dei tratti di via A. da Gussone e della Provincia Bonasone per garantire condizioni di maggiore sicurezza nell'utilizzazione pedonale e ciclabile migliorando il sistema degli attraversamenti ciclopedonali, potenziando la rete della ciclabilità e accrescendo la qualità degli spazi aperti relativi con le funzioni (commerciali) esistenti.

**SISTEMA AGRICOLO E AMBIENTALE**

**Rete Verde locale**  
Le azioni strategiche per la costruzione della Rete Verde sono individuate a partire dalle tre caratterizzazioni: storico-culturale, agro-forestale e ecologico-naturalistica.

**Aree verdi urbane di valore ecologico ambientale prete**  
Principali corridoi verdi di collegamento ambientale tra la Rete Verde urbana e il sistema ambientale e agricolo

**Ambiti da sottoporre a interventi di bonifica e riqualificazione ambientale**  
Ambiti di recupero ambientale e di compensazione del paesaggio  
Le azioni strategiche prevedono una serie di ricostituzioni delle componenti naturalistiche e paesaggistiche degradate e altre a seguito delle attività produttive di cura con la finalità di creare i paesaggi tipici dell'ambiente naturale.

**SISTEMA DEI SERVIZI**

**Ambiti di rigenerazione della città pubblica**  
Le azioni strategiche prevedono interventi mirati alla riqualificazione e alla sintesi in efficienza energetica di edifici e di aree pubbliche e di interesse generale, anche con la previsione di nuove aree a carattere sociale e collettivo.  
In particolare gli interventi riguardano la ripresa area ed edifici:  
Aree ed edifici pubblici da riqualificare o trasformare

● Villa Raccon  
● Scuola materna via Anillo  
● Auto club via Bona  
● Casa SEP via Moro  
● Polivalente e arena CSD  
● Industria  
● Sede associazioni  
● Torre Ampugnani con portico e passaggi coperti  
● Biblioteca comunale via A. Gussone

● Elementi pubblici del tessuto urbano da valorizzare  
● Piazza di Rescaldina  
● Stazione ferroviaria  
● Piazza di Rescaldina  
● Chiesa Santa La Terra  
● Piazza del mercato

**Ambiti di trasformazione della città pubblica**  
Le azioni strategiche prevedono l'ampliamento di tre servizi pubblici esistenti, casolare di Rescaldina e centro sportivo in via B. Motta.

**Nuove aree da destinare all'ampliamento di servizi esistenti**

**COMUNE DI RESCALDINA**  
Città Metropolitan di Milano

**PIANO DI GOVERNO DEL TERRITORIO**

**DOCUMENTO DI PIANO**

Documento Adottato con Delibera di C.C. n. xxx del xxx  
Documento Approvato con Delibera di C.C. n. xxx del xxx  
Varato a seguito del regolamento di attuazione e dei pareri di 3000

**DP\_01 Struttura e azioni strategiche**  
SCALA 1:5.000

**-BOZZA-**

GRUPPO DI RICERCA E SUPPORTO  
DELL'ASSESSORATO DEL P.O.U. DELLA VAL  
Responsabili Scientifici  
Luca Pignatelli  
Andrea Archibugi

Collaboratori  
Silvia Ronchi, Stefano Galati  
Roberto Jodice

Ufficio di Piano  
Dirigente Struttura Tecnica Lucia Barili

VALUTAZIONE AMBIENTALE STRATEGICA  
Autorità Provinciale VAS  
Autorità Competente VAS

COMUNE DI RESCALDINA  
P. Sindaco: Michele Cattaneo

PROCESSIONE PARTECIPATIVA  
JRS/2016

Assessorato al Governo del Territorio: Maurizio Lupo

