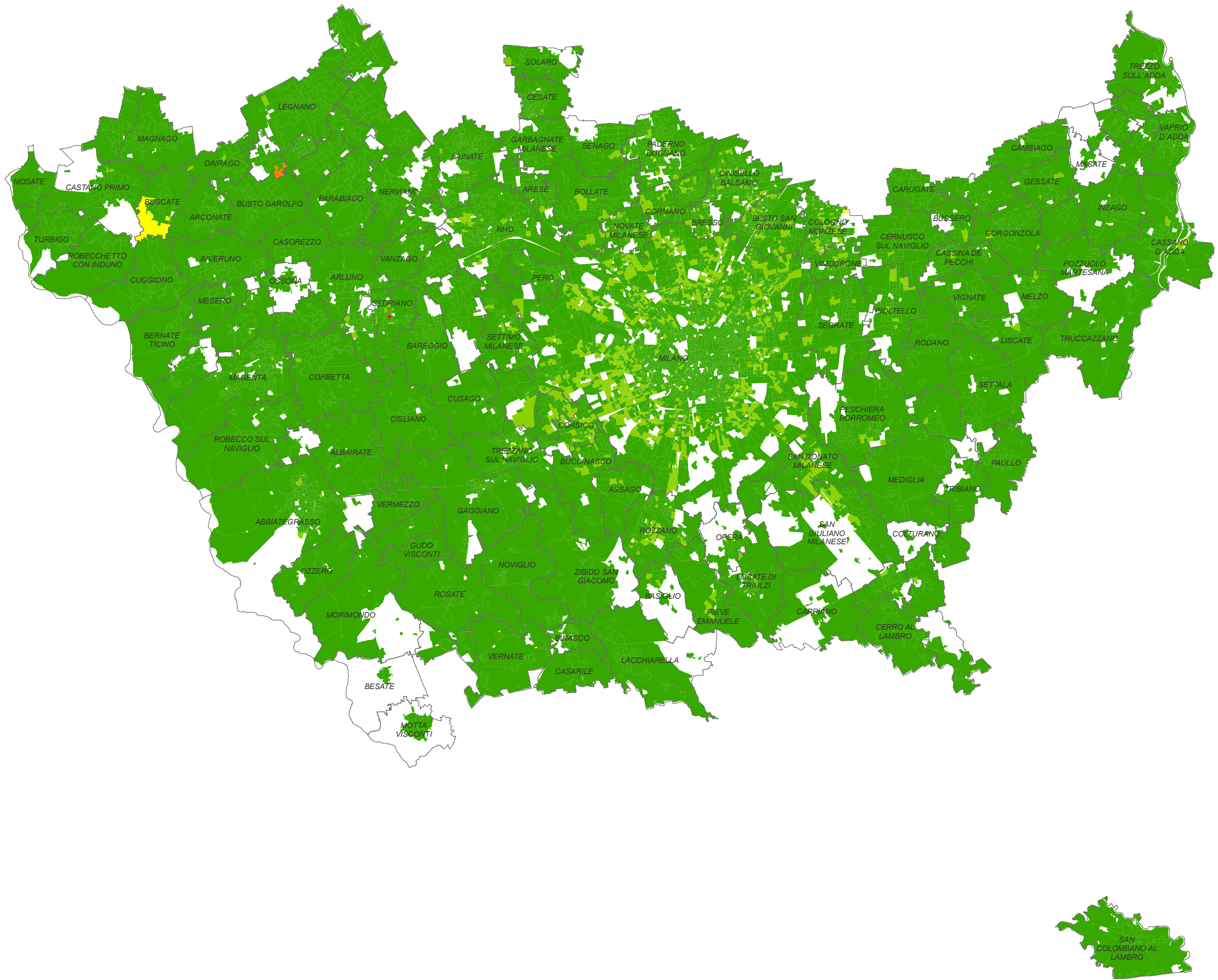
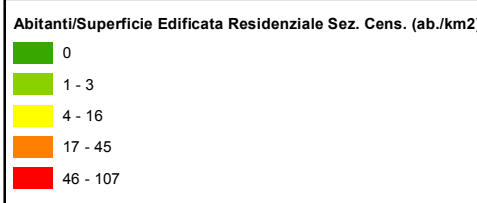


Indice di densità abitativa su superficie edificata residenziale

Livello: Sezione di Censimento

Indice per rapportare la popolazione all'estensione territoriale. Misura la presenza media di popolazione sul territorio comunale edificato. Per esempio per il territorio di una sezione censuaria viene calcolato come: $\text{Abitanti (ab) / Superficie Edificata Sezione censuaria (m2)}$.

Aggiornamento all'ultima release del DBT (2017)



Inquadramento Città Metropolitana

