

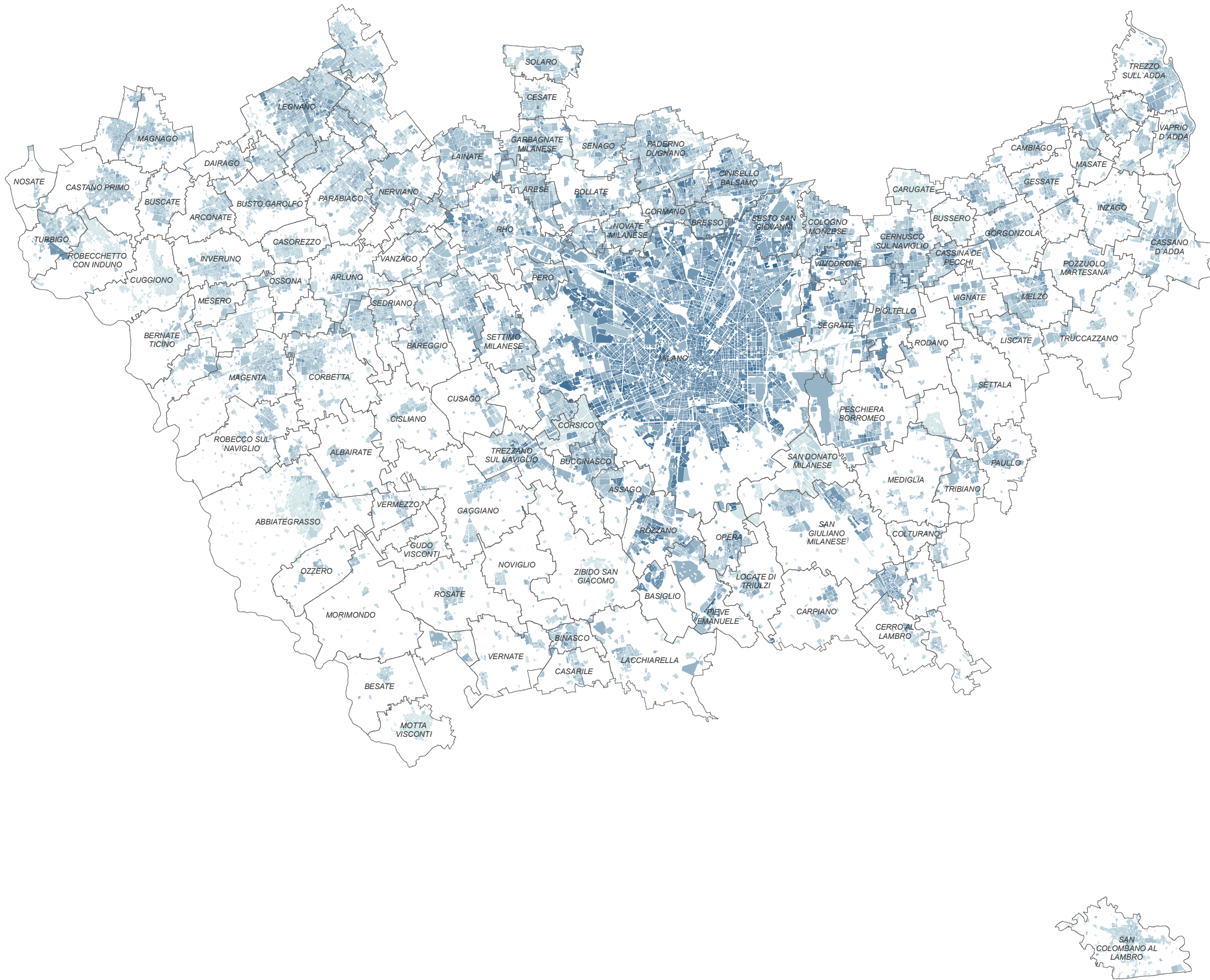
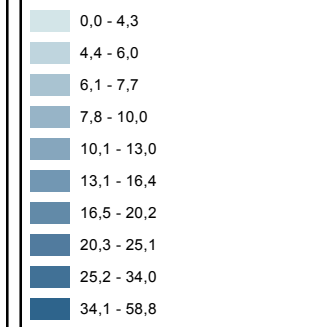
Indice delle disomogeneità delle altezze

Livello: Isolati

L'indicatore di disomogeneità delle altezze misura il grado di uniformità dell'altezza degli edifici per la superficie di riferimento. I valori bassi indicano la presenza di edifici di altezze simili, mentre i valori alti indicano la presenza di edifici con altezze diverse tra loro all'interno del medesimo nucleo. Le distanze sono calcolate come "distanze euclidee" sul piano cartografico. L'indice viene calcolato come altezza media degli edifici per isolato

Aggiornamento all'ultima release del DBT (2017)

Altezza media edifici per isolato (m)



Inquadramento Città Metropolitana

